

www.peha-center.de



Schleifen



Automation

PEHA
WERKZEUGMASCHINEN GMBH



Okamoto ACC 63 Li & FMB unirobot
Flach- und Profilschleifmaschine
Automationszelle

Schleifen der nächsten Generation.

Okamoto ACC 63 Li.

Ultra Präzisions Flach- und Profilschleifmaschine.



Die Hauptmerkmale auf einen Blick:

- ✱ FANUC 21iMB Steuerung
- ✱ Die Linear-Führungen der Längs- und Querachsen sind Garant für eine dauerhafte Präzision und Qualität.
- ✱ Innovative Hochgeschwindigkeits-Pendelbewegung (500/min)
- ✱ Stabiler und temperaturstabilisierter Schleifspindelkopf
- ✱ Kompakte Bauweise
- ✱ Elektrische Handräder in allen Achsen



Bewährtes Maschinenkonzept.

Maximale Ergonomie für den Maschinenbediener.



Garantierte Höchstleistung

Die Hochgeschwindigkeitsmaschine hat einen Schleifweg von 600 mm in der Längsachse sowie ein Querweg von 300 mm und ist vom Produktportfolio dem Werkzeugbau, Vorrichtungsbau und Kleinserienproduktion zugeordnet.



Langlebige Konstruktion

Die stabile Ausführung des Spindelkopfs und das Führungsprinzip mit Linear-Führung in der Längsachse und Querachse sind Garant für die dauerhafte Präzision.



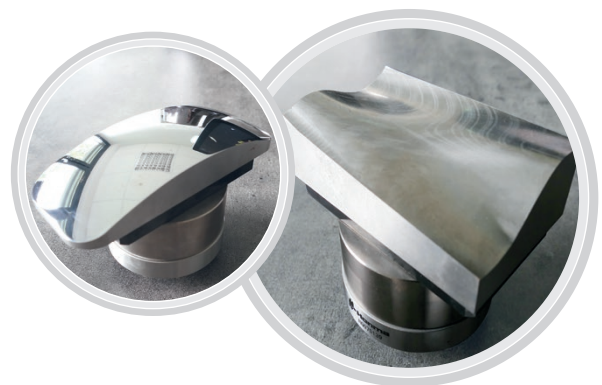
Innovativer 5-Achsen CNC Rundtisch.

5-Seiten-Schleifen in einer Aufspannung.



Rundtisch-Vorteile auf einen Blick:

- ✱ Durch die 5-Seitenbearbeitung ohne Umspannen erhöht sich die Genauigkeit der Werkstücke deutlich.
- ✱ Die Ausbringungsmenge wird gesteigert.
- ✱ Selbst anspruchsvolle Aufgaben sind realisierbar und in einer Aufspannung möglich.
- ✱ Nullpunkt-Spannsystem integrierbar
- ✱ Mannarme Produktion
- ✱ Minimierung von Spannfehlern



Abbildungen rechts:

- ✱ Konvexe Form mit verrundeten Ecken
- ✱ Konvex-konkave Form

Die optionalen Zusatzausstattungen.

So steigern Sie die Wirtschaftlichkeit Ihrer Investition.



BLUM Messsysteme:

Messtastersysteme für kürzeste Messzeiten in Werkzeugmaschinen. Überlegen präzise und schnell.

BLUM
focus on productivity

Vorteile:

- ✱ Während dem Schleifvorgang ist der Blum Messtaster eingefahren.
- ✱ Bei der Werkstückvermessung fährt der Messtaster automatisch aus.

Weitere Zusatzausstattungen

- ✱ Papierbandfilter mit Kühlmittleinrichtung
- ✱ 2-Punkt Rotativ-Abrichter
- ✱ Nullpunkt-Spannsystem
- ✱ Nadeldüsen
- ✱ Magnetabscheider
- ✱ Absaugeinrichtung für Kühlnebel
- ✱ Filteranlage IF-Vario M1600 (Abbildung rechts)

Vorteile:

Sie steigern deutlich die Wirtschaftlichkeit Ihrer Investition und erhöhen die Spindel-laufzeiten durch die Möglichkeit des mehrschichtiger Einsatz.



FMB unirobot P khs – Automatisierungszelle.

Kompakt-Handlingsystem mit Schubladensystem.



FMB
MASCHINENBAU

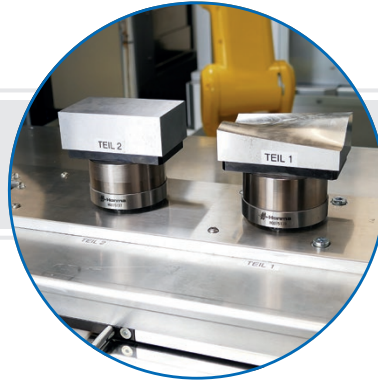
Die Hauptmerkmale auf einen Blick:

- ✱ Aufnahme von 2 Werkstückträgern (Version S) bis 7 (Version L) im Format bis max. 600x400 mm.
- ✱ Die Automationslösung für CNC-gesteuerte Dreh- und Fräsmaschinen, sowie Bohrzentren, Pressen oder Stanzen.
- ✱ Ausgestattet mit einem 6-Achs-Industrieroboter
- ✱ Werkstückhandling mittels eines werkstück-spezifischen Greifersystem
- ✱ Die Roboterzelle wird vor der Beladetüre der Werkzeugmaschine montiert.
- ✱ Die Roboterzelle wird auf einem Schienensystem auf dem Boden verankert.
- ✱ Zu Rüst- und Wartungsarbeiten an der Werkzeugmaschine kann die Zelle verschoben werden. Drei Nullpunktindexierungen ermöglichen eine positionsgenaue Fixierung nach dem Verschieben.



Autarkes Be- und Entladen von Werkstücken.

Mannarme Produktion durch Roboterbeladung.



Werkstückträgersystem

Die Version S ist für die Aufnahme von 2 bis 5 Werkstückträgern ausgelegt.

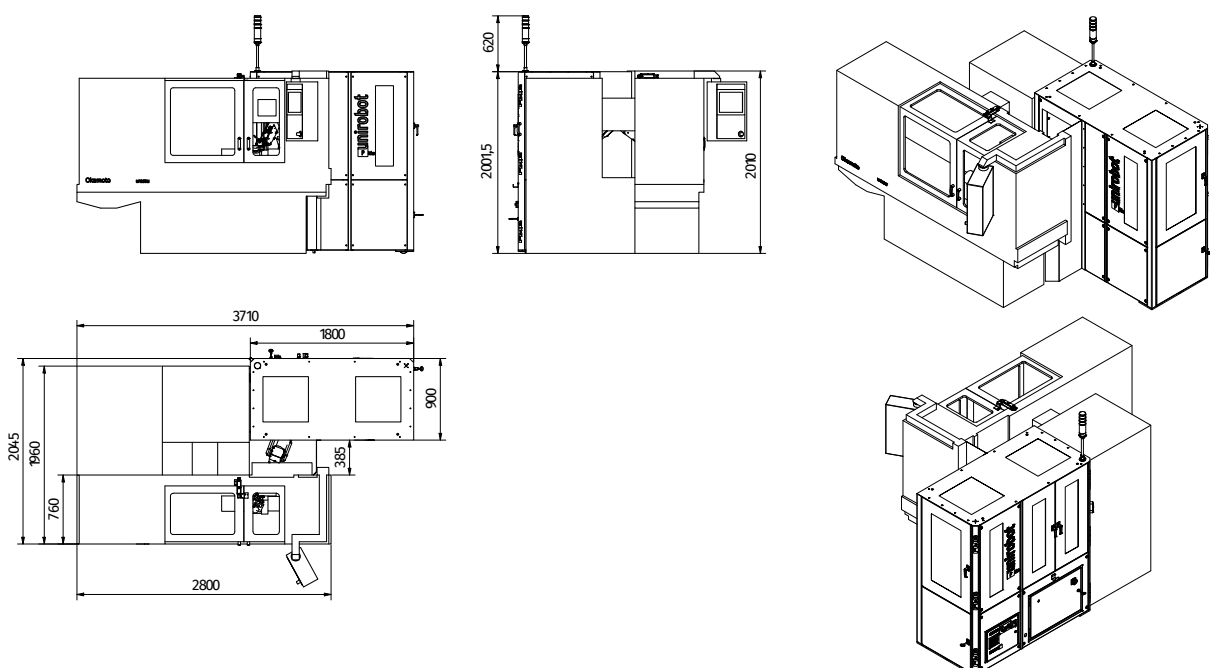
Das Be- und Entladesystem unirobot P eignet sich für die Automation von CNC-gesteuerten Werkzeugmaschinen in Klein- und Mittelserienfertigung.

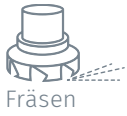
6-Achs-Industrieroboter

Der moderne 6-Achs-Industrieroboter übernimmt das Werkstückhandling mittels eines werkstückspezifischen Greifersystems.

Die Roboterzelle ist mit einer Schutzverkleidung versehen. Eine Be- und Entladetüre ermöglicht den Zugang zur Roboterzelle.

Konstruktionzeichnung:





Fräsen



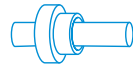
Drehen



Schleifen



Automation



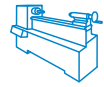
Stangenlader



Service



Zubehör



Second Hand



PEHA GmbH Werkzeugmaschinen | Röntgenstraße 6 | 89264 Weißenhorn
Fon: 07309 42952-0 | Fax: 07309 42952-22 | www.peha-center.de | info@peha-center.de