



## Eppinger Werkzeughalter

### OKUMA LB/LU400-M/LB/LU25-M/LB4000 (VDI)

Drehen

Feststehende/Angetriebene Werkzeughalter

## Wir geben Ihnen das beste Werkzeug an die Hand We offer you the best tool available

Seit 90 Jahren ist Eppinger bei Fachleuten ein Begriff für Präzision, Innovation und Zuverlässigkeit. In knapp einem Jahrhundert haben wir ein einzigartiges Know-how in der Werkzeugfertigung erworben und erweitert. Heute profitieren Anwender überall auf der Welt von der Flexibilität und Leistungsfähigkeit unserer Werkzeugsysteme. Mit außergewöhnlichem Engagement sorgen wir dafür, dass Sie die besten Werkzeuge bekommen – zur richtigen Zeit, am richtigen Ort.

For over 90 years Eppinger has been known among the industry's experts as the name for precision, innovation and dependability. For almost a century a one-of-a-kind know-how in manufacturing tools has been developed and expanded. During this time our worldwide users have profited from the flexibility and capabilities of our tooling systems. We make sure you will receive the best tools through our exceptional user interface, when you need them, and where you need them.



### Qualität mit der Sie rechnen können

Innovation und Optimierung – diese beiden Säulen prägen seit den Anfangstagen die Philosophie bei Eppinger. Heute sind wir mit rund 450 Mitarbeitern einer der Weltmarktführer in der Branche. Unsere Werkzeughalter und Werkzeugsysteme werden mit sehr großer Fertigungstiefe und unter Einhaltung strengster Qualitätsstandards produziert. Das Ergebnis sind hochpräzise Werkzeuge mit herausragenden Standzeiten.



Zwei Faktoren, die Ihre Stückkosten nachhaltig senken können und die Qualität Ihrer Produkte sichern.

### Quality you can count on

Innovation and optimization, these pillars have been Eppinger's philosophy from our beginnings. Today, with over 450 employees we are one of the world's market leaders in this field. Our tool holders and tooling systems are manufactured using our vertically integrated manufacturing processes combined with the toughest quality control standards. This results in extremely precise tools with outstanding longevity.



Two factors that reduce your parts cost and increase the quality of your product.

## Inhaltsverzeichnis Table of contents

### (A) Feststehende Werkzeughalter Fixed tool holder

Seite/  
Page

#### Drehmeißel Turning tools

	<b>Vierkant-Längsaufnahme/Rectangular lengthwise tool holder</b> Überkopf, links, Form C4 DIN 69880-C4-40x25 overhead, left hand, Type 40 DIN 69880-40-40x25	<b>12</b>
	<b>Vierkant-Längsaufnahme/Rectangular lengthwise tool holder</b> links, Form C2 DIN 69880-C2-40x25 left hand, Type C2 DIN 69880-C2-40x25	<b>12</b>
	<b>Vierkant-Queraufnahme/Rectangular transverse tool holder overhead, left hand</b> Überkopf, links, kurz, Form B4 DIN 69880-B4-40x25x44 short, Type B4 DIN 69880-B4-40x25x44	<b>13</b>
	<b>Vierkant-Queraufnahme/Rectangular transverse tool holder</b> links, kurz, Form B2 DIN 69880-B2-40x25x44 left hand, short, Type B2 DIN 69880-B2-40x25x44	<b>13</b>
	<b>Vierkant-Queraufnahme/Rectangular transverse tool holder</b> links, kurz, Form B2 DIN 69880-B2-40x25x60 left hand, short, Type B2 DIN 69880-B2-40x25x60	<b>14</b>
	<b>Vierkant-Queraufnahme/Rectangular transverse tool holder overhead, left hand</b> Überkopf, links, lang, Form B8 DIN 69880-B8-40x25x44 long, Type B8 DIN 69880-B8-40x25x44	<b>14</b>
	<b>Vierkant-Queraufnahme/Rectangular transverse tool holder</b> links, lang, Form B6 DIN 69880-B6-40x25x44 left hand, long, Type B6 DIN 69880-B6-40x25x44	<b>15</b>
	<b>Vierkant-Queraufnahme/Rectangular transverse tool holder</b> links, kurz, Form B2 DIN 69880-B2-40x25x44 70bar left hand, short, Type B2 DIN 69880-B2-40x25x44 70bar	<b>15</b>
	Bestellnummer/Part Number <b>7.040.798</b>	


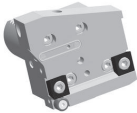

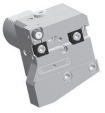
## (A) Feststehende Werkzeughalter Fixed tool holder

Seite/  
Page

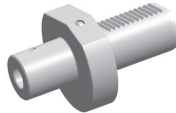
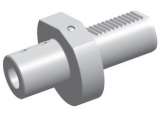
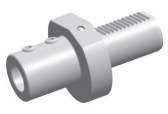
### Drehmeißel Turning tools

	<p><b>Vierkant-Queraufnahme/Rectangular transverse tool holder overhead, left hand</b> Überkopf, links, kurz, Form B4 DIN 69880-B4-40x25x44, 70bar short, Type B4 DIN 69880-B4-40x25x44, 70bar</p>	
	Bestellnummer/Part Number <b>7.040.804</b>	<b>16</b>

### Abstechwerkzeuge und Einstechwerkzeuge Cut-off tool and plunging tool

	<p><b>Abstechhalter/Cut-off tool holder</b> Drehrichtung M3 Kühlmittel extern und zentral Schwerthöhe H=32 direction of rotation M3 external and central coolant supply Tool height H=32</p>	
	Bestellnummer/Part Number <b>213.635.220</b>	<b>16</b>
	<p><b>Abstechhalter/Cut-off tool holder</b> Drehrichtung M4 Kühlmittel extern und zentral Schwerthöhe H=32 direction of rotation M4 external and central coolant supply Tool height H=32</p>	
	Bestellnummer/Part Number <b>213.645.220</b>	<b>17</b>
	<p><b>Abstechhalter/Cut-off tool holder</b> Drehrichtung M4 Kühlmittel extern und zentral Schwerthöhe H=26 direction of rotation M4 external and central coolant supply Tool height H=26</p>	
	Bestellnummer/Part Number <b>213.670.220</b>	<b>17</b>
	<p><b>Abstechhalter/Cut-off tool holder</b> Drehrichtung M3 Kühlmittel extern und zentral Schwerthöhe H=26 direction of rotation M3 external and central coolant supply Tool height H=26</p>	
	Bestellnummer/Part Number <b>213.675.220</b>	<b>18</b>

### Zylinderbohrung Cylindrical chucks for drills/ mills

	<p><b>Werkzeughalter für Wendeplattenbohrer/Tool holder for carbides indexable drill</b> Form E1 DIN 69880 E1-40x16, Kühlmittel zentral Type E1 DIN 69880 E1-40x16, central coolant supply</p>	
	Bestellnummer/Part Number <b>223.048.220</b>	<b>18</b>
	<p><b>Werkzeughalter für Wendeplattenbohrer/Tool holder for carbides indexable drill</b> Form E1 DIN 69880 E1-40x20, Kühlmittel zentral Type E1 DIN 69880 E1-40x20, central coolant supply</p>	
	Bestellnummer/Part Number <b>223.050.150</b>	<b>19</b>
	<p><b>Werkzeughalter für Wendeplattenbohrer/Tool holder for carbides indexable drill</b> Form E1 DIN 69880 E1-40x25, Kühlmittel zentral Type E1 DIN 69880 E1-40x25, central coolant supply</p>	
	Bestellnummer/Part Number <b>223.052.150</b>	<b>19</b>

## (A) Feststehende Werkzeughalter Fixed tool holder

Seite/  
Page




### Zylinderbohrung Cylindrical chucks for drills/ mills

	<p><b>Werkzeughalter für Wendeplattenbohrer/Tool holder for carbides indexable drill</b> Form E1 DIN 69880 E1-40x32, Kühlmittel zentral Type E1 DIN 69880 E1-40x32, central coolant supply</p>	<p>20</p>
	<p><b>Werkzeughalter für Wendeplattenbohrer/Tool holder for carbides indexable drill</b> Form E1 DIN 69880 E1-40x40, Kühlmittel zentral Type E1 DIN 69880 E1-40x40, central coolant supply</p>	<p>20</p>
	<p><b>Bohrstangenaufnahme DIN 69880-E2-40x8/Boring bar holder DIN 69880-E2-40x8</b> Form E2 Kühlmittel extern und zentral Type E2 external and central coolant supply</p>	<p>21</p>
	<p><b>Bohrstangenaufnahme DIN 69880-E2-40x10/Boring bar holder DIN 69880-E2-40x10</b> Form E2 Kühlmittel extern und zentral Type E2 external and central coolant supply</p>	<p>21</p>
	<p><b>Bohrstangenaufnahme DIN 69880-E2-40x12/Boring bar holder DIN 69880-E2-40x12</b> Form E2 Kühlmittel extern und zentral Type E2 external and central coolant supply</p>	<p>22</p>
	<p><b>Bohrstangenaufnahme DIN 69880-E2-40x16/Boring bar holder DIN 69880-E2-40x16</b> Form E2 Kühlmittel extern und zentral Type E2 external and central coolant supply</p>	<p>22</p>
	<p><b>Bohrstangenaufnahme DIN 69880-E2-40x20/Boring bar holder DIN 69880-E2-40x20</b> Form E2 Kühlmittel extern und zentral Type E2 external and central coolant supply</p>	<p>23</p>
	<p><b>Bohrstangenaufnahme DIN 69880-E2-40x25/Boring bar holder DIN 69880-E2-40x25</b> Form E2 Kühlmittel extern und zentral Type E2 external and central coolant supply</p>	<p>23</p>

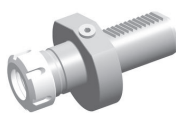
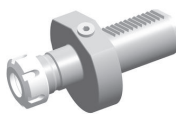
## (A) Feststehende Werkzeughalter Fixed tool holder

Seite/  
Page

### Zylinderbohrung Cylindrical chucks for drills/ mills

	<p><b>Bohrstangenaufnahme DIN 69880-E2-40x30/Boring bar holder DIN 69880-E2-40x30</b> Form E2 Kühlmittel extern und zentral Type E2 external and central coolant supply</p>	<p><b>24</b></p>
	<p><b>Bohrstangenaufnahme DIN 69880-E2-40x32/Boring bar holder DIN 69880-E2-40x32</b> Form E2 Kühlmittel extern und zentral Type E2 external and central coolant supply</p>	<p><b>24</b></p>
	<p><b>Bohrstangenaufnahme DIN 69880-E2-40x40/Boring bar holder DIN 69880-E2-40x40</b> Form E2 Kühlmittel extern und zentral Type E2 external and central coolant supply</p>	<p><b>25</b></p>

### Spannzange Collet chuck

<p><b>Spannzangenaufnahme DIN 69880-E3-40x25/Collet chuck DIN 69880-E3-40x25</b> Form E3 für Spannzangen nach DIN 6388 Ortlieb Type E3 for collets DIN 6388 Ortlieb</p>	<p><b>25</b></p>	
<p><b>Spannzangenaufnahme DIN 69880-E3-40x32/Collet chuck DIN 69880-E3-40x32</b> Form E3 für Spannzangen nach DIN 6388 Ortlieb Type E3 for collets DIN 6388 Ortlieb</p>	<p><b>26</b></p>	
<p><b>Spannzangenaufnahme/Collet chuck</b> gerade für Spannzangen nach DIN 6345 Rubber-Flex straight for collets DIN 6345 Rubber-Flex</p>	<p><b>26</b></p>	
	<p><b>Spannzangenaufnahme DIN 69880-E4-40x32/Collet chuck DIN 69880-E4-40x32</b> Form E4 für Spannzangen nach DIN 6499 Schaublin Type E4 for collets DIN 6499 Schaublin</p>	<p><b>27</b></p>
	<p><b>Spannzangenaufnahme DIN 69880-E4-40x25/Collet chuck DIN 69880-E4-40x25</b> Form E4 für Spannzangen nach DIN 6499 Schaublin Type E4 for collets DIN 6499 Schaublin</p>	<p><b>27</b></p>



## (A) Feststehende Werkzeughalter Fixed tool holder

Seite/  
Page

### Spannzange Collet chuck

<p><b>Spannzangenaufnahme DIN 69880-E4-40x40/Collet chuck DIN 69880-E4-40x40</b> Form E4 für Spannzangen nach DIN 6499 Schaublin Type E4 for collets DIN 6499 Schaublin</p> <p>Bestellnummer/Part Number <b>223.045.220</b></p>	<b>28</b>
---	-----------

### Sonstige Eigenschaften other features

<p><b>Morsekegelaufnahme/Morse taper holder</b> Form F DIN 69880-F40-MK-DK2 Type F DIN 69880-F40-MK-DK2</p> <p>Bestellnummer/Part Number <b>203.130.150</b></p>	<b>28</b>
<p><b>Morsekegelaufnahme/Morse taper holder</b> Form F DIN 69880-F40-MK-DK3 Type F DIN 69880-F40-MK-DK3</p> <p>Bestellnummer/Part Number <b>203.135.150</b></p>	<b>29</b>
 <p><b>Morsekegelaufnahme/Morse taper holder</b> Form F DIN 69880-F40-MK-DK4 Type F DIN 69880-F40-MK-DK4</p> <p>Bestellnummer/Part Number <b>203.140.150</b></p>	<b>29</b>
 <p><b>Schutzstopfen Form Z2 DIN 69880-Z2-40 (Stahl)/Blanking plug type Z2 DIN 69880-Z2-40 (steel)</b></p> <p>Bestellnummer/Part Number <b>213.500.150</b></p>	<b>30</b>

## (B) Angetriebene Werkzeughalter Rotary tool holder

Seite/  
Page

Spannzange / PRECI-FLEX®  
Collet chuck / PRECI-FLEX®

	<p><b>Bohr- Fräskopf/Drilling and milling head</b> gerade Spannzangenaufnahme, ER32A, PRECI-FLEX®, Kühlmittel extern straight collet chuck, ER32A, PRECI-FLEX®, external coolant supply</p>	<p>31</p>
	<p><b>Bohr- Fräskopf/Drilling and milling head</b> gerade Spannzangenaufnahme, ER32A, PRECI-FLEX®, Kühlmittel extern und zentral straight collet chuck, ER32A, PRECI-FLEX®, external and central coolant supply</p>	<p>31</p>
<p>Bestellnummer/Part Number <b>8.637.247</b></p>	<p><b>Bohr- Fräskopf/Drilling and milling head</b> gerade, links versetzt Spannzangenaufnahme, ER32A, PRECI-FLEX®, Kühlmittel extern straight, left hand offset collet chuck, ER32A, PRECI-FLEX®, external coolant supply</p>	<p>32</p>
	<p><b>Bohr- Fräskopf/Drilling and milling head</b> abgewinkelt, links Spannzangenaufnahme, ER32A, PRECI-FLEX®, Kühlmittel extern angular, left hand collet chuck, ER32A, PRECI-FLEX®, external coolant supply</p>	<p>32</p>
<p>Bestellnummer/Part Number <b>4.201.096</b></p>	<p><b>Bohr- Fräskopf/Drilling and milling head</b> abgewinkelt, links Spannzangenaufnahme, ER32A, PRECI-FLEX®, Kühlmittel extern angular, left hand collet chuck, ER32A, PRECI-FLEX®, external coolant supply</p>	<p>33</p>
<p>Bestellnummer/Part Number <b>4.201.363</b></p>	<p><b>Bohr- Fräskopf/Drilling and milling head</b> abgewinkelt, links Spannzangenaufnahme, ER25A, PRECI-FLEX®, Kühlmittel extern angular, left hand collet chuck, ER25A, PRECI-FLEX®, external coolant supply</p>	<p>33</p>
<p>Bestellnummer/Part Number <b>4.201.098</b></p>	<p><b>Bohr- Fräskopf/Drilling and milling head</b> abgewinkelt, links Spannzangenaufnahme, ER32A, PRECI-FLEX®, Kühlmittel extern und zentral angular, left hand collet chuck, ER32A, PRECI-FLEX®, external and central coolant supply</p>	<p>34</p>
	<p><b>Bohr- Fräskopf/Drilling and milling head</b> abgewinkelt, links Spannzangenaufnahme, ER32A, PRECI-FLEX®, Kühlmittel extern und zentral angular, left hand collet chuck, ER32A, PRECI-FLEX®, external and central coolant supply</p>	<p>34</p>
<p>Bestellnummer/Part Number <b>4.201.222</b></p>		

## (B) Angetriebene Werkzeughalter Rotary tool holder

Seite/  
Page

Spannzange / PRECI-FLEX®  
Collet chuck / PRECI-FLEX®

	<p><b>Bohr- Fräskopf/Drilling and milling head</b> abgewinkelt, links, kurz Spannzangenaufnahme, ER20A, PRECI-FLEX® Kühlmittel extern angular, left hand, short collet chuck, ER20A, PRECI-FLEX® external coolant supply</p>	<b>35</b>
	<p><b>Bohr- Fräskopf/Drilling and milling head</b> abgewinkelt, links, kurz Spannzangenaufnahme, ER32A, PRECI-FLEX®, Kühlmittel extern angular, left hand, short collet chuck, ER32A, PRECI-FLEX®, external coolant supply</p>	<b>35</b>
	<p><b>Bohr- Fräskopf/Drilling and milling head</b> abgewinkelt, links, kurz Spannzangenaufnahme, ER32A, PRECI-FLEX®, Kühlmittel extern und zentral angular, left hand, short collet chuck, ER32A, PRECI-FLEX®, external and central coolant supply</p>	<b>36</b>
	<p><b>Bohr- Fräskopf/Drilling and milling head</b> gerade, winkelverstellbar Spannzangenaufnahme, ER20A, PRECI-FLEX®, Kühlmittel extern straight, angular adjustable collet chuck, ER20A, PRECI-FLEX®, external coolant supply</p>	<b>36</b>

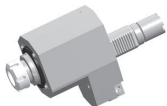

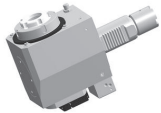
Spannzange  
Collet chuck

<p><b>Bohr- Fräskopf/Drilling and milling head</b> gerade Spannzangenaufnahme, ER40A, Kühlmittel extern straight collet chuck, ER40A, external coolant supply</p>	<b>37</b>	
<p><b>Bohr- Fräskopf/Drilling and milling head</b> gerade Spannzangenaufnahme, ER40A, Kühlmittel zentral straight collet chuck, ER40A, central coolant supply</p>	<b>37</b>	
	<p><b>Bohr- Fräskopf/Drilling and milling head</b> gerade Spannzangenaufnahme, ER32A, Kühlmittel extern und zentral straight collet chuck, ER32A, external and central coolant supply</p>	<b>38</b>
<p><b>Bohr- Fräskopf/Drilling and milling head</b> gerade, links versetzt Spannzangenaufnahme, ER32A, Kühlmittel extern straight, left hand offset collet chuck, ER32A, external coolant supply</p>	<b>38</b>	

## (B) Angetriebene Werkzeughalter Rotary tool holder

Seite/  
Page

Spannzange  
Collet chuck

	<p><b>Bohr- Fräskopf/Drilling and milling head</b> gerade, links versetzt Spannzangenaufnahme, ER20A, Kühlmittel extern straight, left hand offset collet chuck, ER20A, external coolant supply</p>	
	Bestellnummer/Part Number <b>4.200.568</b>	<b>39</b>
	<p><b>Bohr- Fräskopf/Drilling and milling head</b> gerade, links versetzt Spannzangenaufnahme, ER32, Kühlmittel extern und zentral straight, left hand offset collet chuck, ER32, external and central coolant supply</p>	
	Bestellnummer/Part Number <b>8.627.247</b>	<b>39</b>
	<p><b>Bohr- Fräskopf/Drilling and milling head</b> abgewinkelt, links Spannzangenaufnahme, ER40A, Kühlmittel extern angular, left hand collet chuck, ER40A, external coolant supply</p>	
	Bestellnummer/Part Number <b>4.200.286</b>	<b>40</b>
	<p><b>Bohr- Fräskopf/Drilling and milling head</b> abgewinkelt, links Spannzangenaufnahme, ER32A, Kühlmittel extern angular, left hand collet chuck, ER32A, external coolant supply</p>	
	Bestellnummer/Part Number <b>4.201.095</b>	<b>40</b>
	<p><b>Bohr- Fräskopf/Drilling and milling head</b> abgewinkelt, links Spannzangenaufnahme, ER25, Kühlmittel extern angular, left hand collet chuck, ER25, external coolant supply</p>	
	Bestellnummer/Part Number <b>9.610.098</b>	<b>41</b>
	<p><b>Bohr- Fräskopf/Drilling and milling head</b> abgewinkelt, links Spannzangenaufnahme, ER32A, Kühlmittel extern angular, left hand collet chuck, ER32A, external coolant supply</p>	
	Bestellnummer/Part Number <b>9.644.098</b>	<b>41</b>
	<p><b>Bohr- Fräskopf/Drilling and milling head</b> abgewinkelt, links Spannzangenaufnahme, ER40A, Kühlmittel extern und zentral angular, left hand collet chuck, ER40A, external and central coolant supply</p>	
	Bestellnummer/Part Number <b>4.200.287</b>	<b>42</b>
	<p><b>Bohr- Fräskopf/Drilling and milling head</b> abgewinkelt, links Spannzangenaufnahme, ER32A, Kühlmittel extern und zentral angular, left hand collet chuck, ER32A, coolant external and central coolant supply</p>	
	Bestellnummer/Part Number <b>4.201.097</b>	<b>42</b>

## (B) Angetriebene Werkzeughalter

### Rotary tool holder

Seite/  
Page

#### Spannzange Collet chuck

<p><b>Bohr- Fräskopf/Drilling and milling head</b> abgewinkelt, links, kurz Spannzangenaufnahme, ER32A, Kühlmittel extern angular, left hand, short collet chuck, ER32A, external coolant supply</p> <p>Bestellnummer/Part Number <b>9.646.099</b></p>	<b>43</b>
<p><b>Bohr- Fräskopf/Drilling and milling head</b> abgewinkelt, links, kurz Spannzangenaufnahme, ER32A, Kühlmittel extern angular, left hand, short collet chuck, ER32A, external coolant supply</p> <p>Bestellnummer/Part Number <b>9.698.247</b></p>	<b>43</b>
<p><b>Bohr- Fräskopf/Drilling and milling head</b> winkelverstellbar, links Spannzangenaufnahme, ER20A, Kühlmittel extern angular adjustable, left hand collet chuck, ER20A, external coolant supply</p> <p>Bestellnummer/Part Number <b>8.760.098</b></p>	<b>44</b>

#### Kreissägen mit Gegenlager Slotting saws

<p><b>Schleifscheibenhalter/Grinding wheel unit</b> abgewinkelt, links-rechts Fräserdornaufnahme Ø20, Kühlmittel extern angular, left hand-right hand chuck for cutter arbor Ø20 external coolant supply</p> <p>Bestellnummer/Part Number <b>4.201.472</b></p>	<b>44</b>
--	-----------

#### Fräserdornaufnahme Shell mill adapters

<p><b>Fräskopf/Milling head</b> abgewinkelt, links Fräserdornaufnahme Ø16, Kühlmittel extern angular, left hand with chuck for cutter arbor Ø16, coolant external</p> <p>Bestellnummer/Part Number <b>9.624.098</b></p>	<b>45</b>
<p><b>Fräskopf/Milling head</b> abgewinkelt, links Fräserdornaufnahme Ø22, Kühlmittel extern angular, left hand chuck for cutter arbor Ø22, coolant external</p> <p>Bestellnummer/Part Number <b>9.650.098</b></p>	<b>45</b>

## (C) Adapter Adapter

46

## (A) Feststehende Werkzeughalter Fixed tool holder

Drehmeißel  
Turning tools

Vierkant-Längsaufnahme, Überkopf, links, Form C4 DIN 69880-C4-40x25  
Rectangular lengthwise tool holder, overhead, left hand, Type 40 DIN 69880-40-40x25

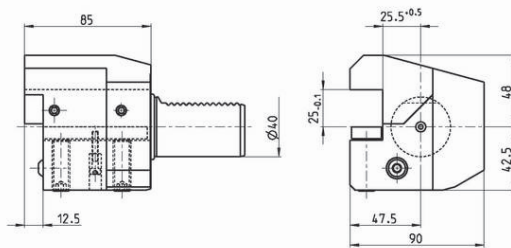


**Bestell-Nr.**  
Part Number  
**223.120.150**

Zubehör  
Accessories

Unterlegplatte 218.286.220 für kleinere Drehmeißel  
siehe Zubehör für Werkzeughalter Z11.1

Adapter for smaller lathe chisel 218.286.220  
see Equipment for Toolholders Z11.1



Vierkant-Längsaufnahme, links, Form C2 DIN 69880-C2-40x25  
Rectangular lengthwise tool holder, left hand, Type C2 DIN 69880-C2-40x25

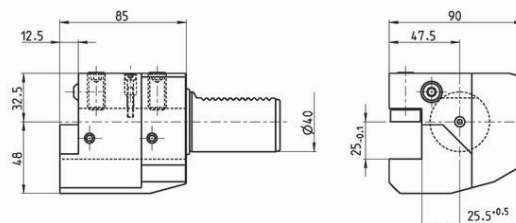


**Bestell-Nr.**  
Part Number  
**223.125.150**

Zubehör  
Accessories

Unterlegplatte 218.286.220 für kleinere Drehmeißel  
siehe Zubehör für Werkzeughalter Z11.1

Adapter for smaller lathe chisel 218.286.220  
see Equipment for Toolholders Z11.1



## (A) Feststehende Werkzeughalter Fixed tool holder

Drehmeißel  
Turning tools

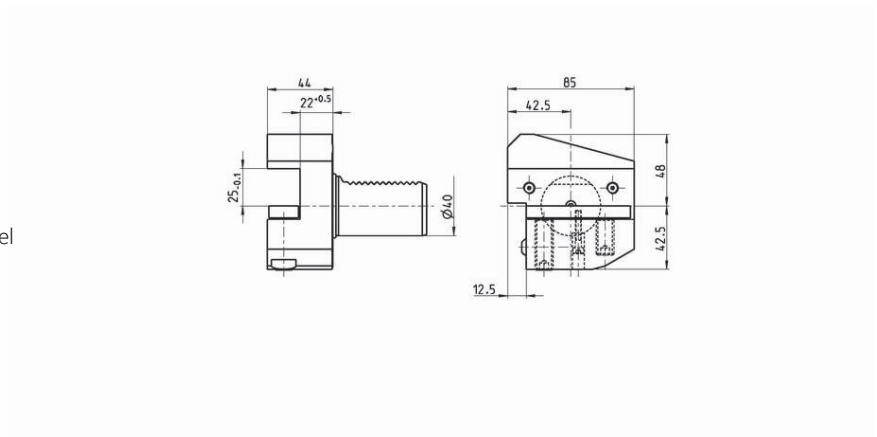
Vierkant-Queraufnahme, Überkopf, links, kurz, Form B4 DIN 69880-B4-40x25x44  
Rectangular transverse tool holder overhead, left hand, short, Type B4 DIN 69880-B4-40x25x44



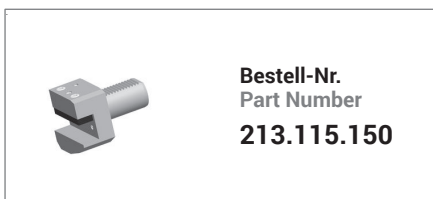
Zubehör  
Accessories

Unterlegplatte 218.286.220 für kleinere Drehmeißel  
siehe Zubehör für Werkzeughalter Z11.1

Adapter for smaller lathe chisel 218.286.220  
see Equipment for Toolholders Z11.1



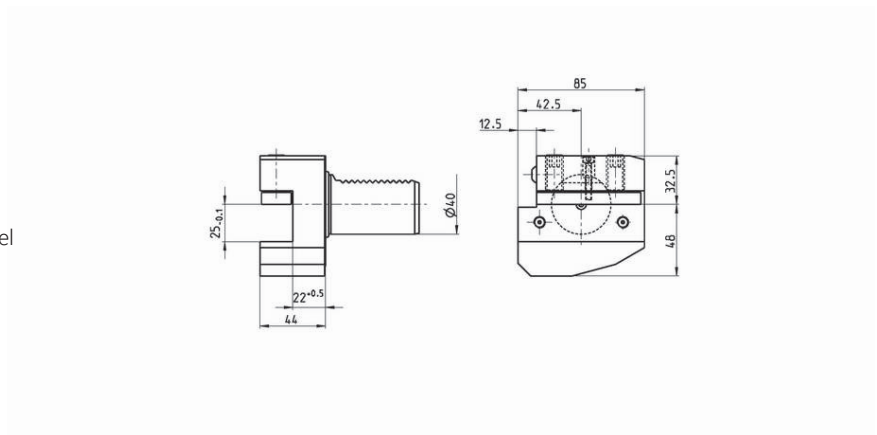
Vierkant-Queraufnahme, links, kurz, Form B2 DIN 69880-B2-40x25x44  
Rectangular transverse tool holder, left hand, short, Type B2 DIN 69880-B2-40x25x44



Zubehör  
Accessories

Unterlegplatte 218.286.220 für kleinere Drehmeißel  
siehe Zubehör für Werkzeughalter Z11.1

Adapter for smaller lathe chisel 218.286.220  
see Equipment for Toolholders Z11.1



## (A) Feststehende Werkzeughalter Fixed tool holder

Drehmeißel  
Turning tools

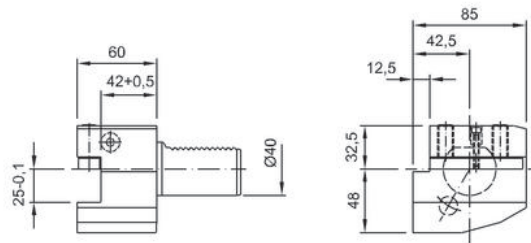
Vierkant-Queraufnahme, links, kurz, Form B2 DIN 69880-B2-40x25x60  
Rectangular transverse tool holder, left hand, short, Type B2 DIN 69880-B2-40x25x60

Bestell-Nr.  
Part Number  
**213.115.151**

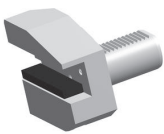
Zubehör  
Accessories

Unterlegplatte 218.286.220 für kleinere Drehmeißel  
siehe Zubehör für Werkzeughalter Z11.1

Adapter for smaller lathe chisel 218.286.220  
see Equipment for Toolholders Z11.1



Vierkant-Queraufnahme, Überkopf, links, lang, Form B8 DIN 69880-B8-40x25x44  
Rectangular transverse tool holder overhead, left hand, long, Type B8 DIN 69880-B8-40x25x44

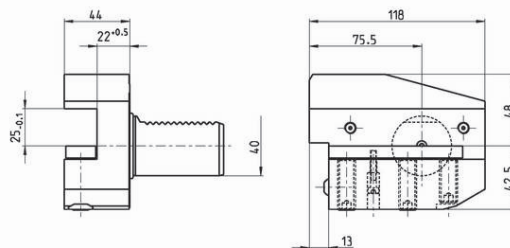


Bestell-Nr.  
Part Number  
**223.110.150**

Zubehör  
Accessories

Unterlegplatte 218.288.220 für kleinere Drehmeißel  
siehe Zubehör für Werkzeughalter Z11.1

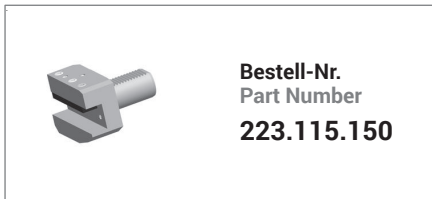
Adapter for smaller lathe chisel 218.288.220  
see Equipment for Toolholders Z11.1



## (A) Feststehende Werkzeughalter Fixed tool holder

Drehmeißel  
Turning tools

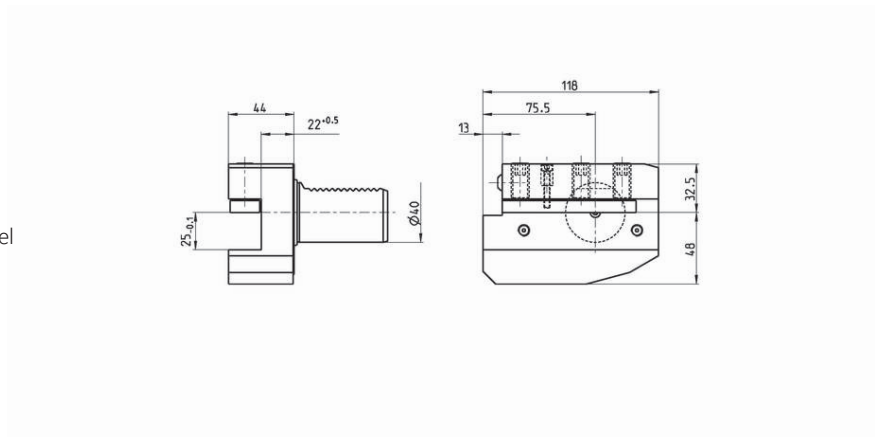
Vierkant-Queraufnahme, links, lang, Form B6 DIN 69880-B6-40x25x44  
Rectangular transverse tool holder, left hand, long, Type B6 DIN 69880-B6-40x25x44



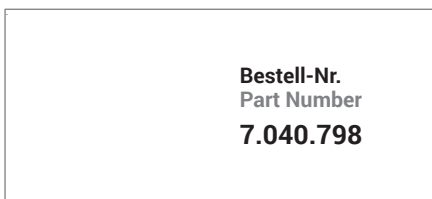
Zubehör  
Accessories

Unterlegplatte 218.288.220 für kleinere Drehmeißel  
siehe Zubehör für Werkzeughalter Z11.1

Adapter for smaller lathe chisel 218.288.220  
see Equipment for Toolholders Z11.1



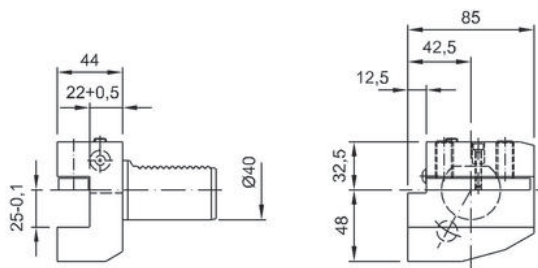
Vierkant-Queraufnahme, links, kurz, Form B2 DIN 69880-B2-40x25x44 70bar  
Rectangular transverse tool holder, left hand, short, Type B2 DIN 69880-B2-40x25x44 70bar



Zubehör  
Accessories

Unterlegplatte 218.286.220 für kleinere Drehmeißel  
siehe Zubehör für Werkzeughalter Z11.1

Adapter for smaller lathe chisel 218.286.220  
see Equipment for Toolholders Z11.1



## (A) Feststehende Werkzeughalter Fixed tool holder

Drehmeißel  
Turning tools

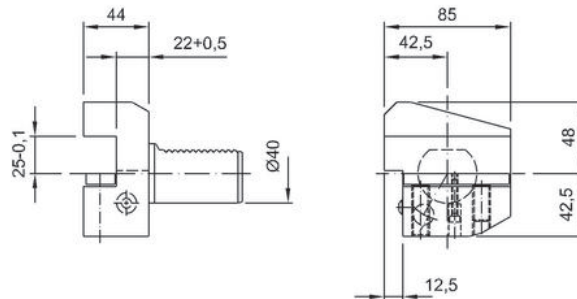
Vierkant-Queraufnahme, Überkopf, links, kurz, Form B4 DIN 69880-B4-40x25x44, 70bar  
Rectangular transverse tool holder overhead, left hand, short, Type B4 DIN 69880-B4-40x25x44, 70bar

Bestell-Nr.  
Part Number  
**7.040.804**

Zubehör  
Accessories

Unterlegplatte 218.286.220 für kleinere Drehmeißel  
siehe Zubehör für Werkzeughalter Z11.1

Adapter for smaller lathe chisel 218.286.220  
see Equipment for Toolholders Z11.1



Abstechwerkzeuge und Einstechwerkzeuge  
Cut-off tool and plunging tool

Abstechhalter, Drehrichtung M3 Kühlmittel extern und zentral Schwerhöhe H=32  
Cut-off tool holder, direction of rotation M3 external and central coolant supply Tool height H=32

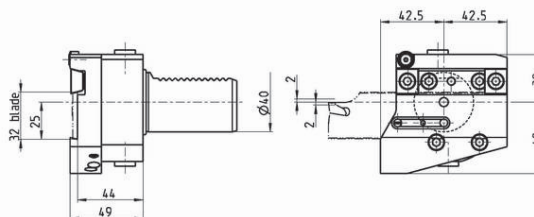


Bestell-Nr.  
Part Number  
**213.635.220**

Zubehör  
Accessories

Kugelkopfschraubendreher 17049

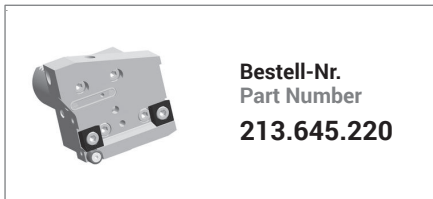
Screw Driver 17049



## (A) Feststehende Werkzeughalter Fixed tool holder

Abstechwerkzeuge und Einstechwerkzeuge  
Cut-off tool and plunging tool

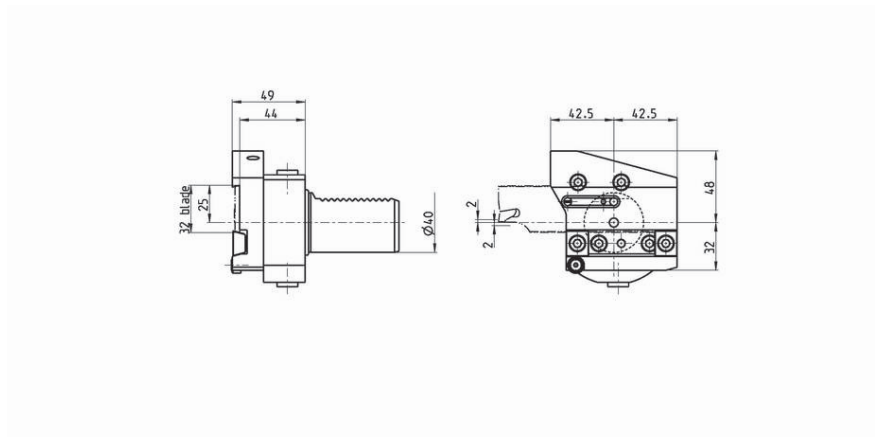
Abstechhalter, Drehrichtung M4 Kühlmittel extern und zentral Schwerhöhe H=32  
Cut-off tool holder, direction of rotation M4 external and central coolant supply Tool height H=32



Zubehör  
Accessories

Kugelpkopfschraubendreher 17049

Screw Driver 17049



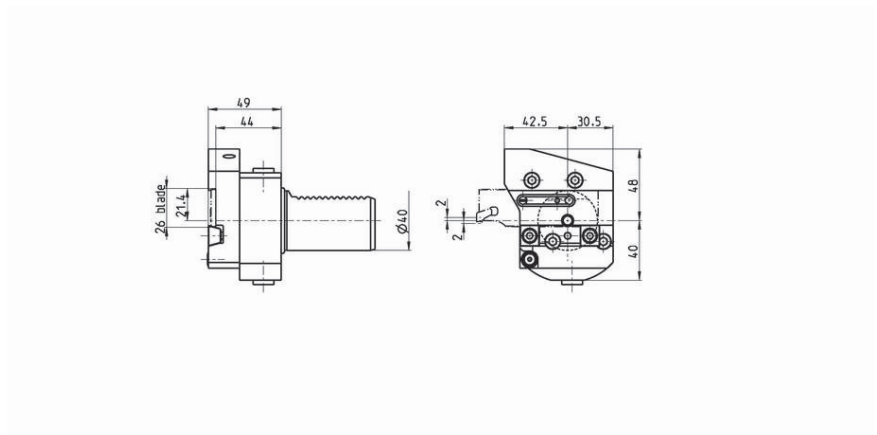
Abstechhalter, Drehrichtung M4 Kühlmittel extern und zentral Schwerhöhe H=26  
Cut-off tool holder, direction of rotation M4 external and central coolant supply Tool height H=26



Zubehör  
Accessories

Ersatzteil Stellingring 16424

Spare part 16424



## (A) Feststehende Werkzeughalter Fixed tool holder

Abstechwerkzeuge und Einstechwerkzeuge  
Cut-off tool and plunging tool

Abstechhalter, Drehrichtung M3 Kühlmittel extern und zentral Schwerhöhe H=26  
Cut-off tool holder, direction of rotation M3 external and central coolant supply Tool height H=26

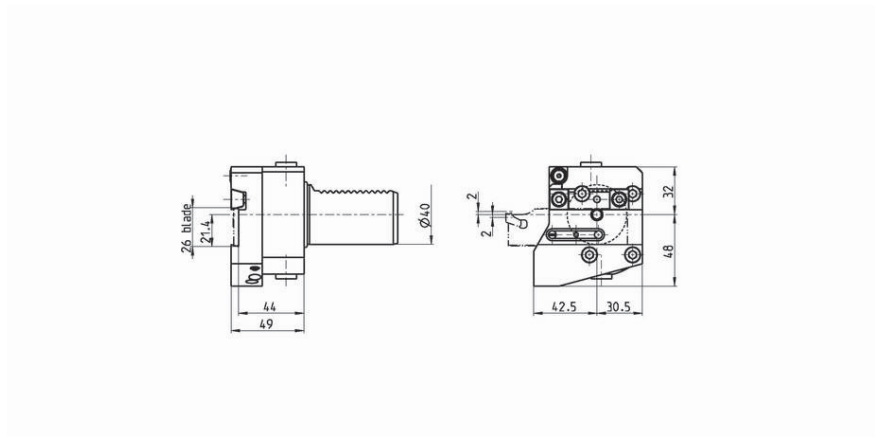


**Bestell-Nr.**  
Part Number  
**213.675.220**

Zubehör  
Accessories

Ersatzteil Stellingring 16424

Spare part 16424

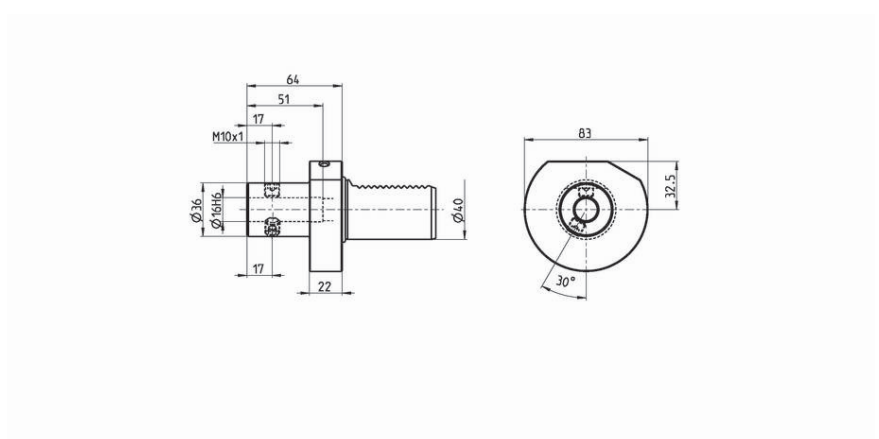


Zylinderbohrung  
Cylindrical chucks for drills/ mills

Werkzeughalter für Wendepplattenbohrer, Form E1 DIN 69880 E1-40x16, Kühlmittel zentral  
Tool holder for carbides indexable drill, Type E1 DIN 69880 E1-40x16, central coolant supply



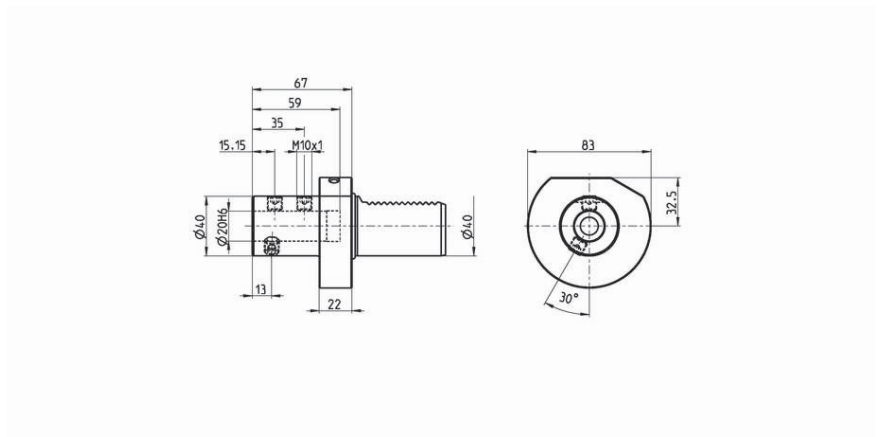
**Bestell-Nr.**  
Part Number  
**223.048.220**



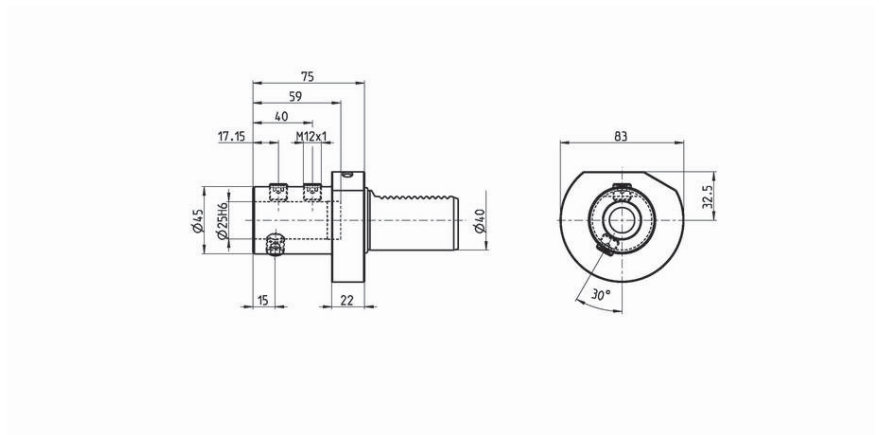
## (A) Feststehende Werkzeughalter Fixed tool holder

Zylinderbohrung  
Cylindrical chucks for drills/ mills

Werkzeughalter für Wendeplattenbohrer, Form E1 DIN 69880 E1-40x20, Kühlmittel zentral  
Tool holder for carbides indexable drill, Type E1 DIN 69880 E1-40x20, central coolant supply



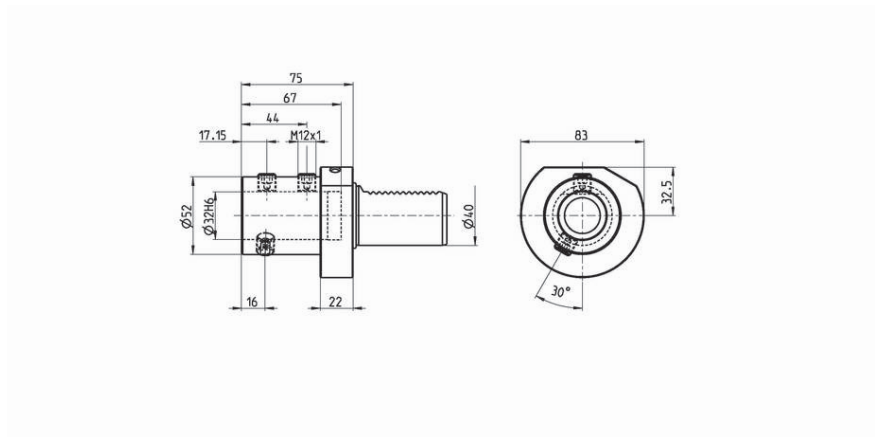
Werkzeughalter für Wendeplattenbohrer, Form E1 DIN 69880 E1-40x25, Kühlmittel zentral  
Tool holder for carbides indexable drill, Type E1 DIN 69880 E1-40x25, central coolant supply



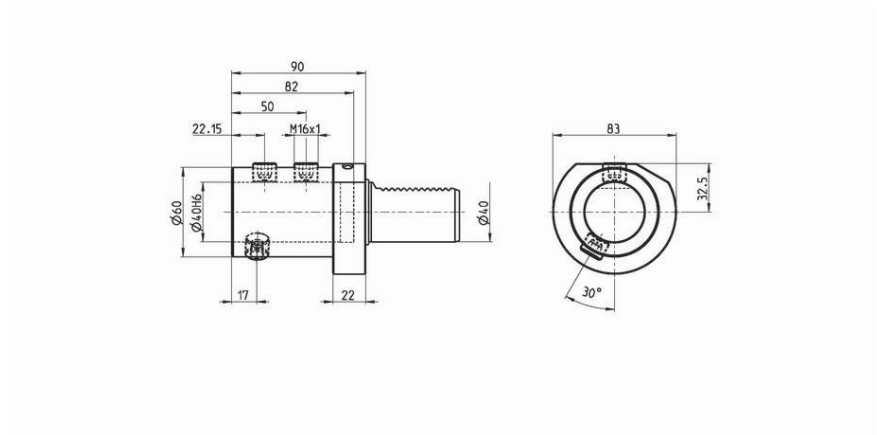
## (A) Feststehende Werkzeughalter Fixed tool holder

Zylinderbohrung  
Cylindrical chucks for drills/ mills

Werkzeughalter für Wendeplattenbohrer, Form E1 DIN 69880 E1-40x32, Kühlmittel zentral  
Tool holder for carbides indexable drill, Type E1 DIN 69880 E1-40x32, central coolant supply



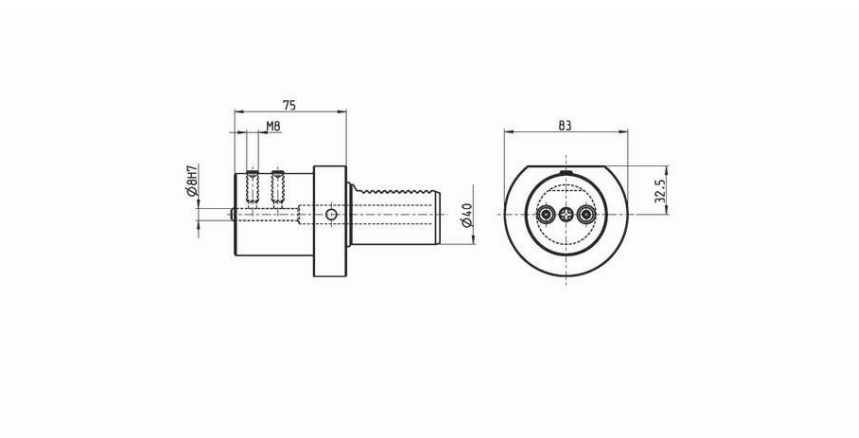
Werkzeughalter für Wendeplattenbohrer, Form E1 DIN 69880 E1-40x40, Kühlmittel zentral  
Tool holder for carbides indexable drill, Type E1 DIN 69880 E1-40x40, central coolant supply



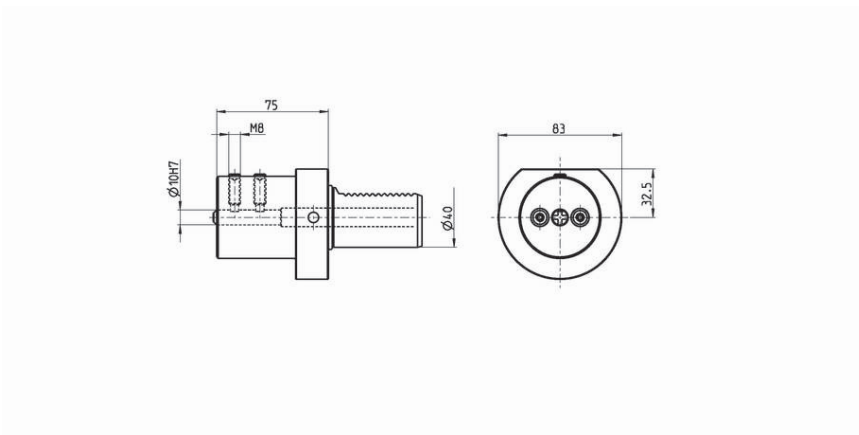
## (A) Feststehende Werkzeughalter Fixed tool holder

**Zylinderbohrung**  
Cylindrical chucks for drills/ mills

**Bohrstangenaufnahme DIN 69880-E2-40x8, Form E2 Kühlmittel extern und zentral**  
Boring bar holder DIN 69880-E2-40x8, Type E2 external and central coolant supply



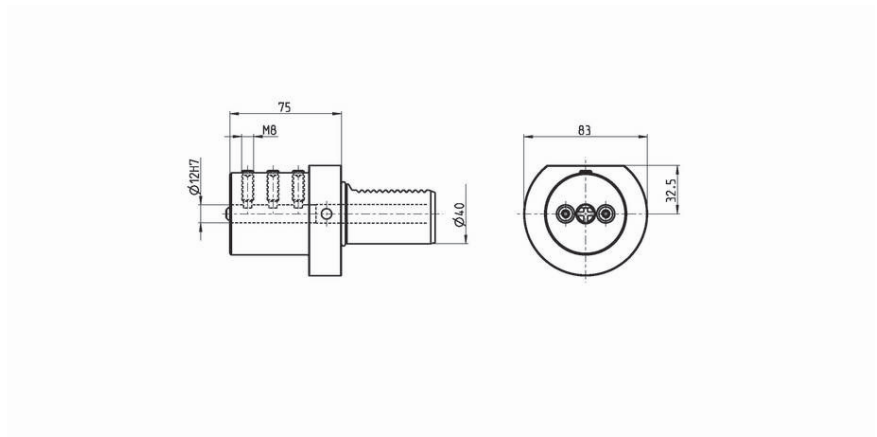
**Bohrstangenaufnahme DIN 69880-E2-40x10, Form E2 Kühlmittel extern und zentral**  
Boring bar holder DIN 69880-E2-40x10, Type E2 external and central coolant supply



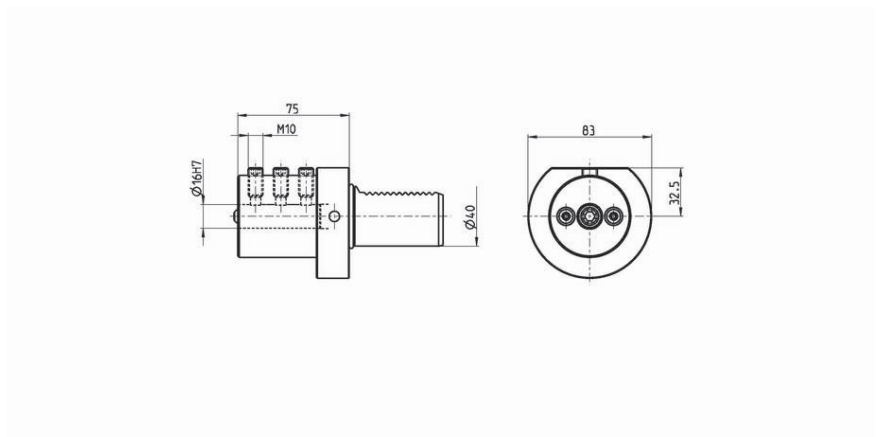
## (A) Feststehende Werkzeughalter Fixed tool holder

**Zylinderbohrung**  
Cylindrical chucks for drills/ mills

**Bohrstangenaufnahme DIN 69880-E2-40x12, Form E2 Kühlmittel extern und zentral**  
Boring bar holder DIN 69880-E2-40x12, Type E2 external and central coolant supply



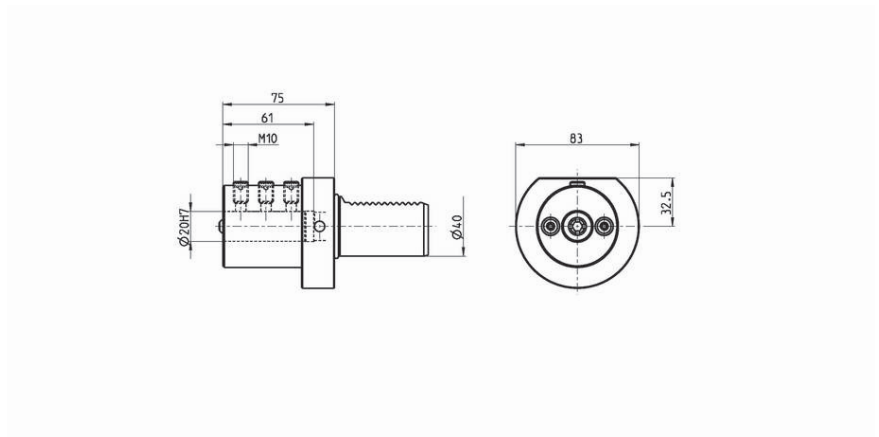
**Bohrstangenaufnahme DIN 69880-E2-40x16, Form E2 Kühlmittel extern und zentral**  
Boring bar holder DIN 69880-E2-40x16, Type E2 external and central coolant supply



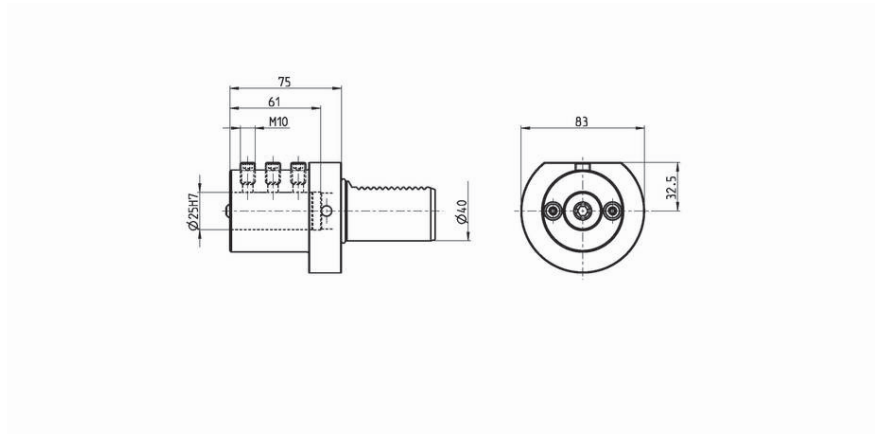
## (A) Feststehende Werkzeughalter Fixed tool holder

**Zylinderbohrung**  
Cylindrical chucks for drills/ mills

**Bohrstangenaufnahme DIN 69880-E2-40x20, Form E2 Kühlmittel extern und zentral**  
Boring bar holder DIN 69880-E2-40x20, Type E2 external and central coolant supply



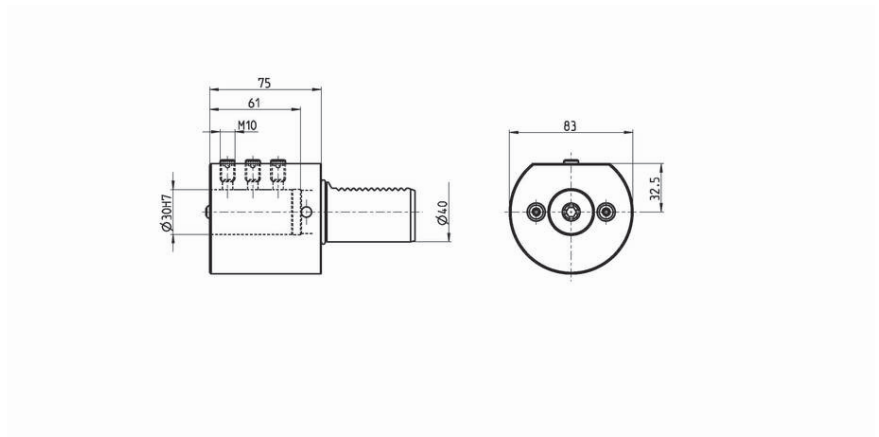
**Bohrstangenaufnahme DIN 69880-E2-40x25, Form E2 Kühlmittel extern und zentral**  
Boring bar holder DIN 69880-E2-40x25, Type E2 external and central coolant supply



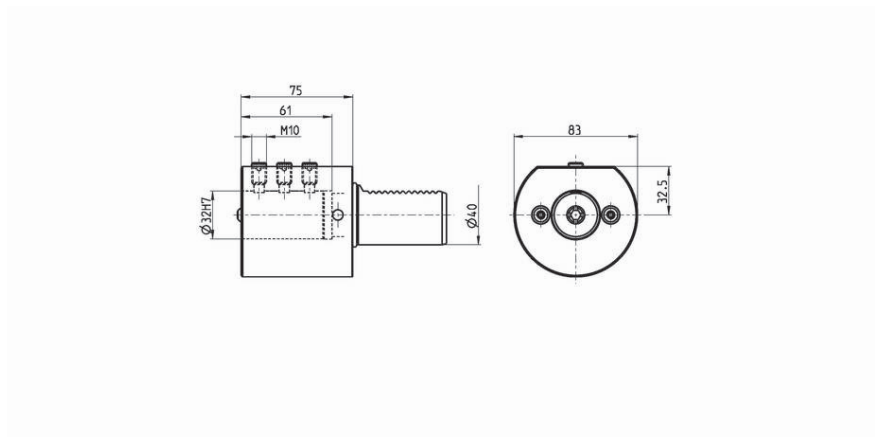
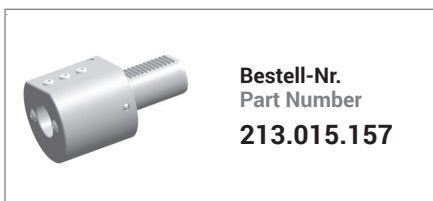
## (A) Feststehende Werkzeughalter Fixed tool holder

**Zylinderbohrung**  
Cylindrical chucks for drills/ mills

**Bohrstangenaufnahme DIN 69880-E2-40x30, Form E2 Kühlmittel extern und zentral**  
Boring bar holder DIN 69880-E2-40x30, Type E2 external and central coolant supply



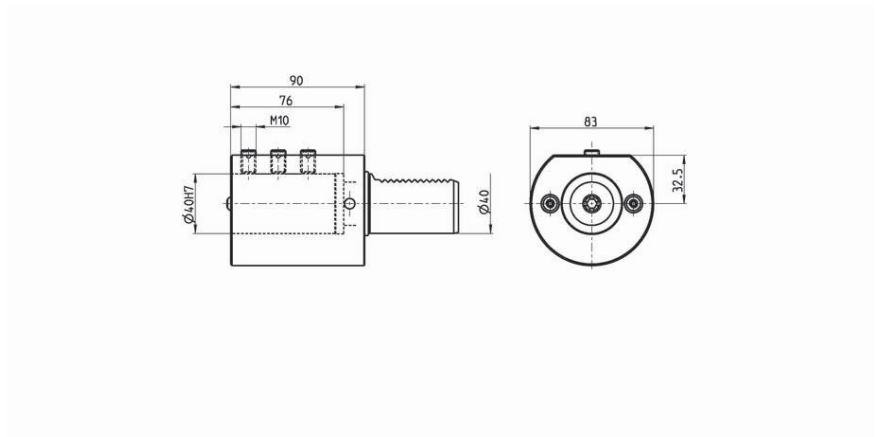
**Bohrstangenaufnahme DIN 69880-E2-40x32, Form E2 Kühlmittel extern und zentral**  
Boring bar holder DIN 69880-E2-40x32, Type E2 external and central coolant supply



## (A) Feststehende Werkzeughalter Fixed tool holder

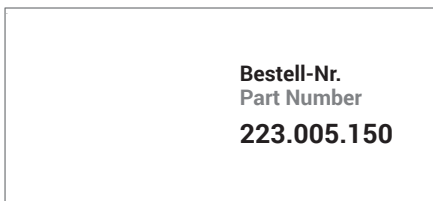
**Zylinderbohrung**  
Cylindrical chucks for drills/ mills

**Bohrstangenaufnahme DIN 69880-E2-40x40, Form E2 Kühlmittel extern und zentral**  
Boring bar holder DIN 69880-E2-40x40, Type E2 external and central coolant supply



**Spannzange**  
Collet chuck

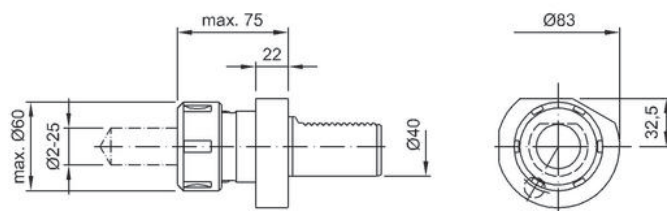
**Spannzangenaufnahme DIN 69880-E3-40x25, Form E3 für Spannzangen nach DIN 6388 Ortlieb**  
Collet chuck DIN 69880-E3-40x25, Type E3 for collets DIN 6388 Ortlieb



**Zubehör**  
Accessories

Spannzangen siehe Zubehör für Werkzeughalter Z2.1

Collets see Equipment for Toolholders Z2.1  
Cover for internal coolant 1088334



## (A) Feststehende Werkzeughalter Fixed tool holder

**Spannzange**  
Collet chuck

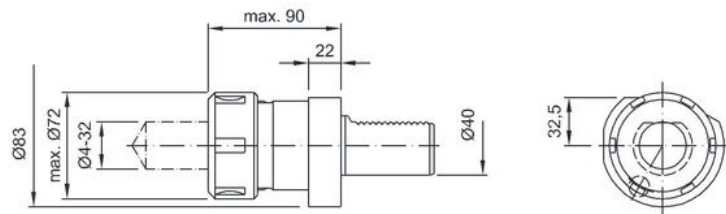
**Spannzangenaufnahme DIN 69880-E3-40x32, Form E3 für Spannzangen nach DIN 6388 Ortlieb**  
Collet chuck DIN 69880-E3-40x32, Type E3 for collets DIN 6388 Ortlieb

**Bestell-Nr.**  
Part Number  
**223.010.150**

**Zubehör**  
Accessories

Spannzangen siehe Zubehör für Werkzeughalter Z2.1

Collets see Equipment for Toolholders Z2.1  
Cover for internal coolant 1088334



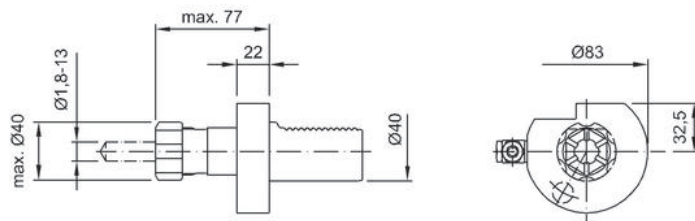
**Spannzangenaufnahme, gerade für Spannzangen nach DIN 6345 Rubber-Flex**  
Collet chuck, straight for collets DIN 6345 Rubber-Flex

**Bestell-Nr.**  
Part Number  
**223.030.100**

**Zubehör**  
Accessories

Spannzangen siehe Zubehör für Werkzeughalter Z2.1

Collets see Equipment for Toolholders Z2.1  
Cover for internal coolant 1088334



## (A) Feststehende Werkzeughalter Fixed tool holder

**Spannzange**  
Collet chuck

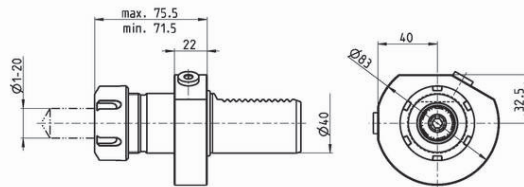
**Spannzangenaufnahme DIN 69880-E4-40x32, Form E4 für Spannzangen nach DIN 6499 Schaublin**  
Collet chuck DIN 69880-E4-40x32, Type E4 for collets DIN 6499 Schaublin



**Zubehör**  
Accessories

Spannzangen siehe Zubehör für Werkzeughalter Z2.1

Collets see Equipment for Toolholders Z2.1  
Cover for internal coolant 1088334



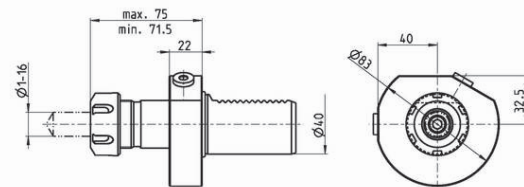
**Spannzangenaufnahme DIN 69880-E4-40x25, Form E4 für Spannzangen nach DIN 6499 Schaublin**  
Collet chuck DIN 69880-E4-40x25, Type E4 for collets DIN 6499 Schaublin



**Zubehör**  
Accessories

Spannzangen siehe Zubehör für Werkzeughalter Z2.1

Collets see Equipment for Toolholders Z2.1  
Cover for internal coolant 1088334



## (A) Feststehende Werkzeughalter Fixed tool holder

Spannzange  
Collet chuck

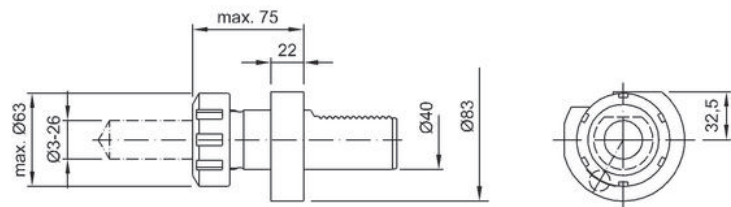
Spannzangenaufnahme DIN 69880-E4-40x40, Form E4 für Spannzangen nach DIN 6499 Schaublin  
Collet chuck DIN 69880-E4-40x40, Type E4 for collets DIN 6499 Schaublin

Bestell-Nr.  
Part Number  
**223.045.220**

Zubehör  
Accessories

Spannzangen siehe Zubehör für Werkzeughalter Z2.1

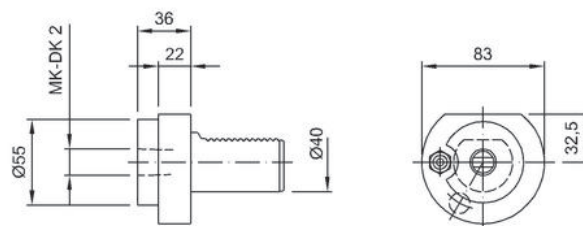
Collets see Equipment for Toolholders Z2.1  
Cover for internal coolant 1088334



Sonstige Eigenschaften  
other features

Morsekegelaufnahme, Form F DIN 69880-F40-MK-DK2  
Morse taper holder, Type F DIN 69880-F40-MK-DK2

Bestell-Nr.  
Part Number  
**203.130.150**

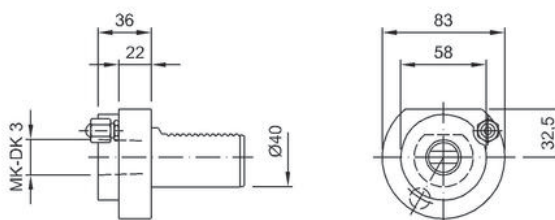


## (A) Feststehende Werkzeughalter Fixed tool holder

Sonstige Eigenschaften  
other features

Morsekegelaufnahme, Form F DIN 69880-F40-MK-DK3  
Morse taper holder, Type F DIN 69880-F40-MK-DK3

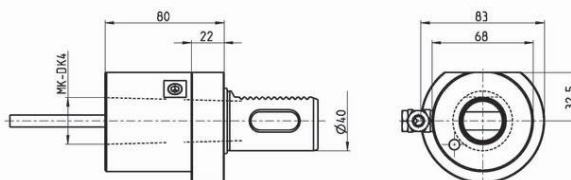
Bestell-Nr.  
Part Number  
**203.135.150**



Morsekegelaufnahme, Form F DIN 69880-F40-MK-DK4  
Morse taper holder, Type F DIN 69880-F40-MK-DK4



Bestell-Nr.  
Part Number  
**203.140.150**



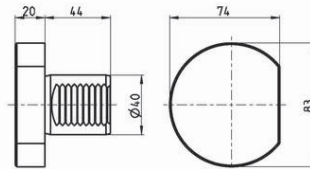
## (A) Feststehende Werkzeughalter Fixed tool holder

Sonstige Eigenschaften  
other features

Schutzstopfen Form Z2 DIN 69880-Z2-40 (Stahl)  
Blanking plug type Z2 DIN 69880-Z2-40 (steel)



Bestell-Nr.  
Part Number  
**213.500.150**



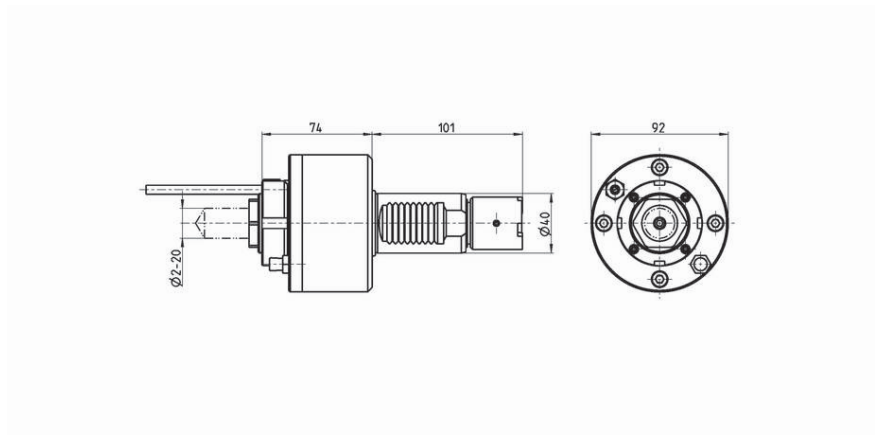
## (B) Angetriebene Werkzeughalter Rotary tool holder

Spannzange / PRECI-FLEX®  
Collet chuck / PRECI-FLEX®

Bohr- Fräskopf, gerade Spannzangenaufnahme, ER32A, PRECI-FLEX®, Kühlmittel extern  
Drilling and milling head, straight collet chuck, ER32A, PRECI-FLEX®, external coolant supply



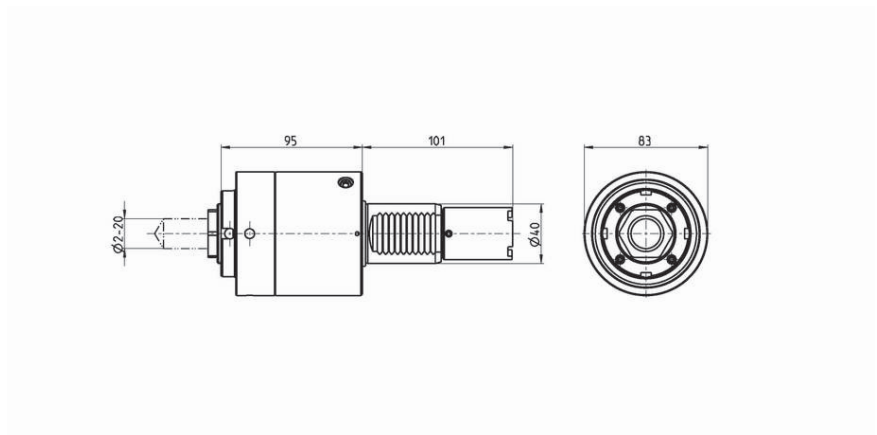
Übersetzung  
Ratio **1:1**  
Eingangsdrehzahl  
rpm at Input **max. 5000 1/min**  
Ausgangsdrehzahl  
rpm at Output **max. 5000 1/min**  
Ausgangsdrehmoment  
Torque as Output **max. 40 Nm**  
Drehrichtung  
Direction of Rotation



Bohr- Fräskopf, gerade Spannzangenaufnahme, ER32A, PRECI-FLEX®, Kühlmittel extern und zentral  
Drilling and milling head, straight collet chuck, ER32A, PRECI-FLEX®, external and central coolant supply



Übersetzung  
Ratio **1:1**  
Eingangsdrehzahl  
rpm at Input **max. 5000 1/min**  
Ausgangsdrehzahl  
rpm at Output **max. 5000 1/min**  
Ausgangsdrehmoment  
Torque as Output **max. 50 Nm**  
Drehrichtung  
Direction of Rotation




## (B) Angetriebene Werkzeughalter Rotary tool holder

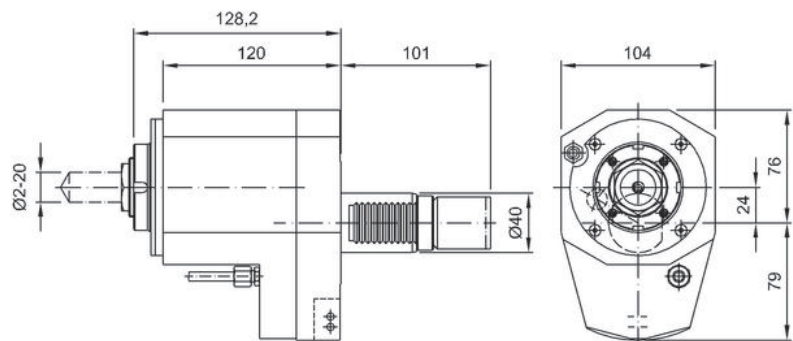
Spannzange / PRECI-FLEX®  
Collet chuck / PRECI-FLEX®

Bohr- Fräskopf, gerade, links versetzt Spannzangenaufnahme, ER32A, PRECI-FLEX®, Kühlmittel extern  
Drilling and milling head, straight, left hand offset collet chuck, ER32A, PRECI-FLEX®, external coolant supply

**PRECI-FLEX®**

**Bestell-Nr.**  
Part Number  
**8.637.247**

Übersetzung  
Ratio **3:1**  
Eingangsdrehzahl  
rpm at Input **max. 4500 1/min**  
Ausgangsdrehzahl  
rpm at Output **max. 1500 1/min**  
Ausgangsdrehmoment  
Torque as Output **max. 100 Nm**  
Drehrichtung  
Direction of Rotation 




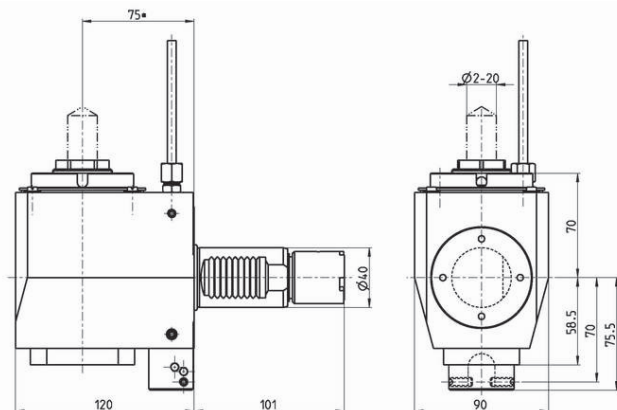
Bohr- Fräskopf, abgewinkelt, links Spannzangenaufnahme, ER32A, PRECI-FLEX®, Kühlmittel extern  
Drilling and milling head, angular, left hand collet chuck, ER32A, PRECI-FLEX®, external coolant supply



**PRECI-FLEX®**

**Bestell-Nr.**  
Part Number  
**4.200.947**

Übersetzung  
Ratio **1:1**  
Eingangsdrehzahl  
rpm at Input **max. 5000 1/min**  
Ausgangsdrehzahl  
rpm at Output **max. 5000 1/min**  
Ausgangsdrehmoment  
Torque as Output **max. 60 Nm**  
Drehrichtung  
Direction of Rotation 




## (B) Angetriebene Werkzeughalter Rotary tool holder

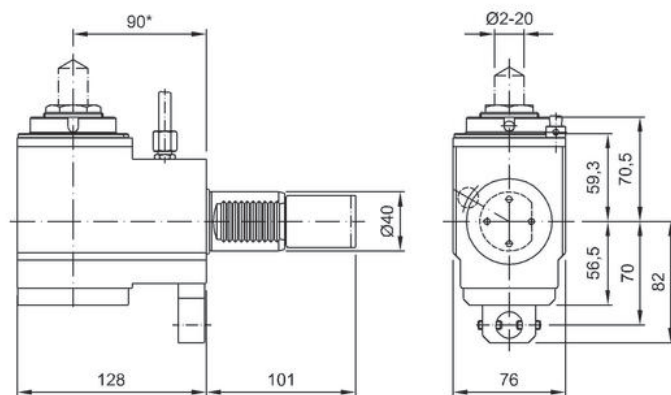
Spannzange / PRECI-FLEX®  
Collet chuck / PRECI-FLEX®

Bohr- Fräskopf, abgewinkelt, links Spannzangenaufnahme, ER32A, PRECI-FLEX®, Kühlmittel extern  
Drilling and milling head, angular, left hand collet chuck, ER32A, PRECI-FLEX®, external coolant supply

**PRECI-FLEX®**

Bestell-Nr.  
Part Number  
**4.201.096**


Übersetzung  
Ratio **1:1**  
Eingangsdrehzahl  
rpm at Input **max. 5000 1/min**  
Ausgangsdrehzahl  
rpm at Output **max. 5000 1/min**  
Ausgangsdrehmoment  
Torque as Output **max. 70 Nm**  
Drehrichtung  
Direction of Rotation 

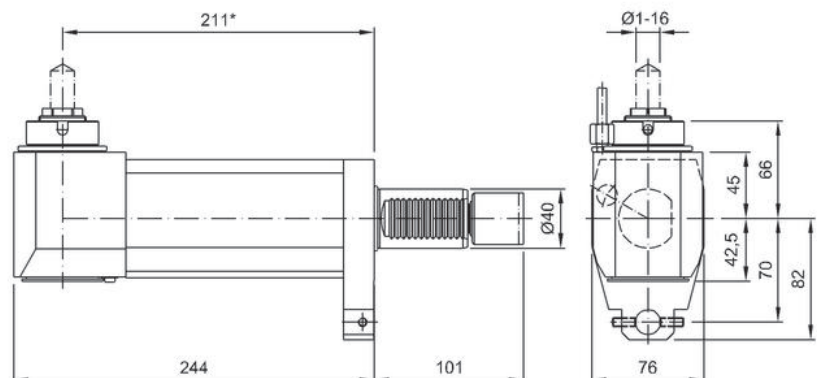


Bohr- Fräskopf, abgewinkelt, links Spannzangenaufnahme, ER25A, PRECI-FLEX® Kühlmittel extern  
Drilling and milling head, angular, left hand collet chuck, ER25A, PRECI-FLEX® external coolant supply

**PRECI-FLEX®**

Bestell-Nr.  
Part Number  
**4.201.363**

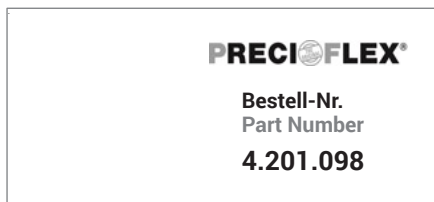
Übersetzung  
Ratio **1:1**  
Eingangsdrehzahl  
rpm at Input **max. 5000 1/min**  
Ausgangsdrehzahl  
rpm at Output **max. 5000 1/min**  
Ausgangsdrehmoment  
Torque as Output **max. 40 Nm**  
Drehrichtung  
Direction of Rotation 



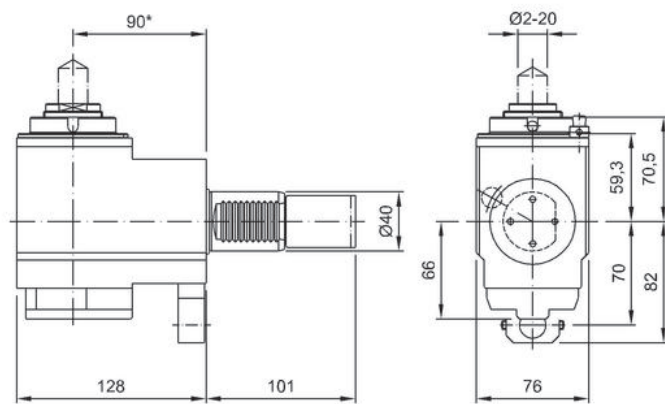
## (B) Angetriebene Werkzeughalter Rotary tool holder

Spannzange / PRECI-FLEX®  
Collet chuck / PRECI-FLEX®

Bohr- Fräskopf, abgewinkelt, links Spannzangenaufnahme, ER32A, PRECI-FLEX® Kühlmittel extern und zentral  
Drilling and milling head, angular, left hand collet chuck, ER32A, PRECI-FLEX® external and central coolant supply



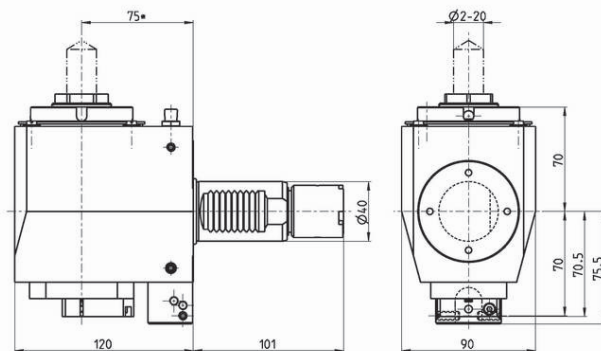
Übersetzung  
Ratio **1:1**  
Eingangsdrehzahl  
rpm at Input **max. 5000 1/min**  
Ausgangsdrehzahl  
rpm at Output **max. 5000 1/min**  
Ausgangsdrehmoment  
Torque as Output **max. 70 Nm**  
Drehrichtung  
Direction of Rotation



Bohr- Fräskopf, abgewinkelt, links Spannzangenaufnahme, ER32A, PRECI-FLEX®, Kühlmittel extern und zentral  
Drilling and milling head, angular, left hand collet chuck, ER32A, PRECI-FLEX®, external and central coolant supply



Übersetzung  
Ratio **1:1**  
Eingangsdrehzahl  
rpm at Input **max. 5000 1/min**  
Ausgangsdrehzahl  
rpm at Output **max. 5000 1/min**  
Ausgangsdrehmoment  
Torque as Output **max. 60 Nm**  
Drehrichtung  
Direction of Rotation





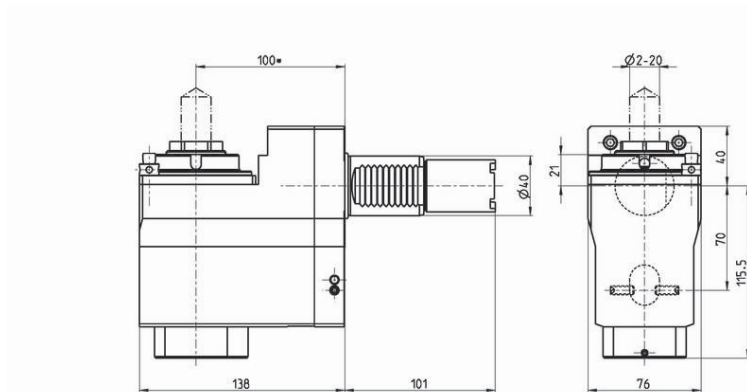
## (B) Angetriebene Werkzeughalter Rotary tool holder

Spannzange / PRECI-FLEX®  
Collet chuck / PRECI-FLEX®

**Bohr- Fräskopf, abgewinkelt, links, kurz Spannzangenaufnahme, ER32A, PRECI-FLEX®, Kühlmittel extern und zentral**  
Drilling and milling head, angular, left hand, short collet chuck, ER32A, PRECI-FLEX®, external and central coolant supply



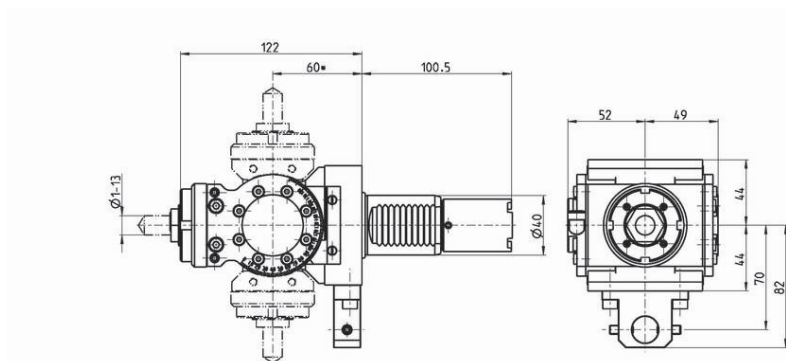
Übersetzung  
Ratio **1:1**  
Eingangsdrehzahl  
rpm at Input **max. 5000 1/min**  
Ausgangsdrehzahl  
rpm at Output **max. 5000 1/min**  
Ausgangsdrehmoment  
Torque as Output **max. 70 Nm**  
Drehrichtung  
Direction of Rotation



**Bohr- Fräskopf, gerade, winkelverstellbar Spannzangenaufnahme, ER20A, PRECI-FLEX®, Kühlmittel extern**  
Drilling and milling head, straight, angular adjustable collet chuck, ER20A, PRECI-FLEX®, external coolant supply



Übersetzung  
Ratio **1:1**  
Eingangsdrehzahl  
rpm at Input **max. 6000 1/min**  
Ausgangsdrehzahl  
rpm at Output **max. 6000 1/min**  
Ausgangsdrehmoment  
Torque as Output **max. 13 Nm**  
Drehrichtung  
Direction of Rotation




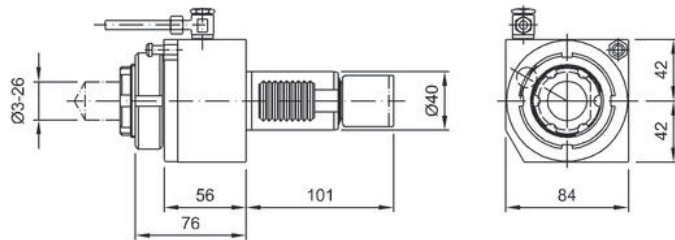
## (B) Angetriebene Werkzeughalter Rotary tool holder

**Spannzange**  
Collet chuck

**Bohr- Fräskopf, gerade Spannzangenaufnahme, ER40A, Kühlmittel extern**  
Drilling and milling head, straight collet chuck, ER40A, external coolant supply


**Bestell-Nr.**  
Part Number  
**4.200.290**

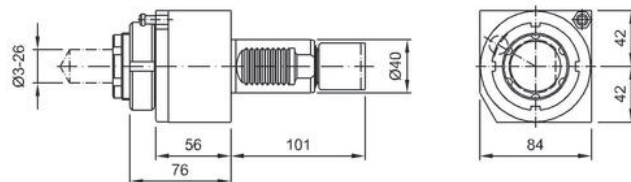
Übersetzung  
Ratio **1:1**  
Eingangsdrehzahl  
rpm at Input **max. 5000 1/min**  
Ausgangsdrehzahl  
rpm at Output **max. 5000 1/min**  
Ausgangsdrehmoment  
Torque as Output **max. 40 Nm**  
Drehrichtung  
Direction of Rotation 



**Bohr- Fräskopf, gerade Spannzangenaufnahme, ER40A, Kühlmittel zentral**  
Drilling and milling head, straight collet chuck, ER40A, central coolant supply

**Bestell-Nr.**  
Part Number  
**4.200.305**

Übersetzung  
Ratio **1:1**  
Eingangsdrehzahl  
rpm at Input **max. 5000 1/min**  
Ausgangsdrehzahl  
rpm at Output **max. 5000 1/min**  
Ausgangsdrehmoment  
Torque as Output **max. 40 Nm**  
Drehrichtung  
Direction of Rotation 



## (B) Angetriebene Werkzeughalter Rotary tool holder

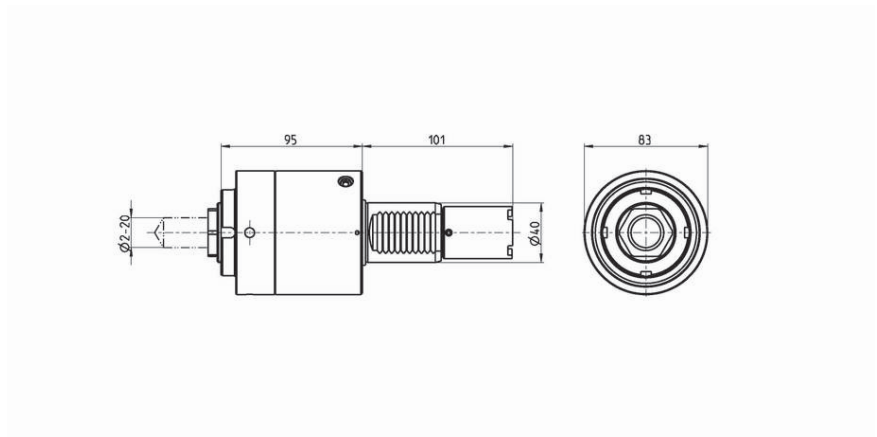
**Spannzange**  
Collet chuck

**Bohr- Fräskopf, gerade Spannzangenaufnahme, ER32A, Kühlmittel extern und zentral**  
Drilling and milling head, straight collet chuck, ER32A, external and central coolant supply

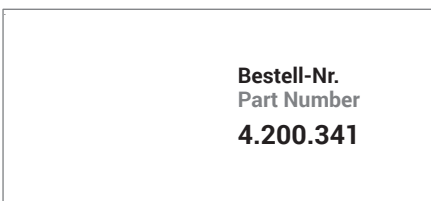


**Bestell-Nr.**  
Part Number  
**4.201.094**

Übersetzung  
Ratio **1:1**  
Eingangsdrehzahl  
rpm at Input **max. 5000 1/min**  
Ausgangsdrehzahl  
rpm at Output **max. 5000 1/min**  
Ausgangsdrehmoment  
Torque as Output **max. 50 Nm**  
Drehrichtung  
Direction of Rotation

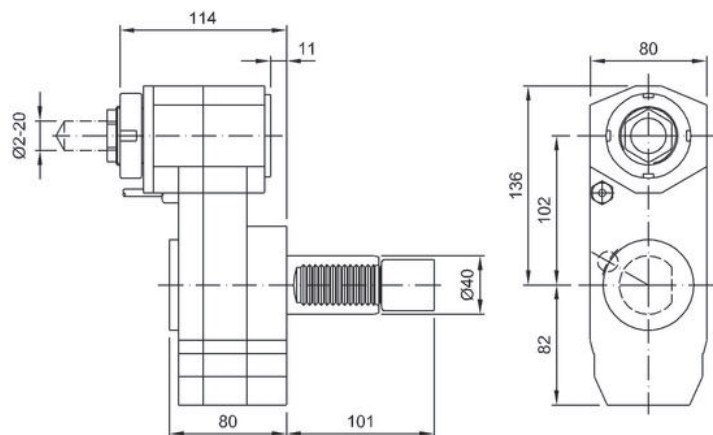


**Bohr- Fräskopf, gerade, links versetzt Spannzangenaufnahme, ER32A, Kühlmittel extern**  
Drilling and milling head, straight, left hand offset collet chuck, ER32A, external coolant supply



**Bestell-Nr.**  
Part Number  
**4.200.341**

Übersetzung  
Ratio **1:1**  
Eingangsdrehzahl  
rpm at Input **max. 4000 1/min**  
Ausgangsdrehzahl  
rpm at Output **max. 4000 1/min**  
Ausgangsdrehmoment  
Torque as Output **max. 40 Nm**  
Drehrichtung  
Direction of Rotation




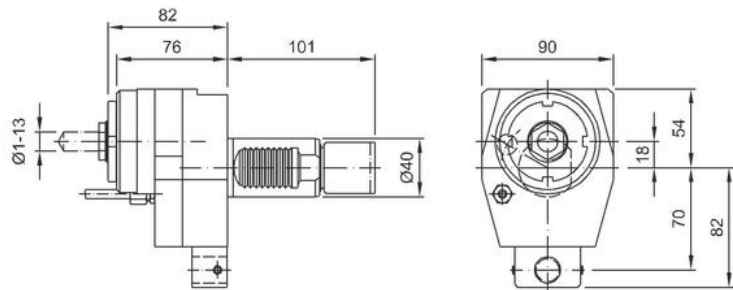
## (B) Angetriebene Werkzeughalter Rotary tool holder

**Spannzange**  
Collet chuck

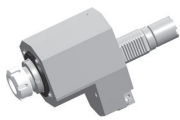
**Bohr- Fräskopf, gerade, links versetzt Spannzangenaufnahme, ER20A, Kühlmittel extern**  
Drilling and milling head, straight, left hand offset collet chuck, ER20A, external coolant supply

**Bestell-Nr.**  
Part Number  
**4.200.568**


Übersetzung  
Ratio **1:2,5**  
Eingangsdrehzahl  
rpm at Input **max. 4000 1/min**  
Ausgangsdrehzahl  
rpm at Output **max. 10000 1/min**  
Ausgangsdrehmoment  
Torque as Output **max. 16 Nm**  
Drehrichtung  
Direction of Rotation 

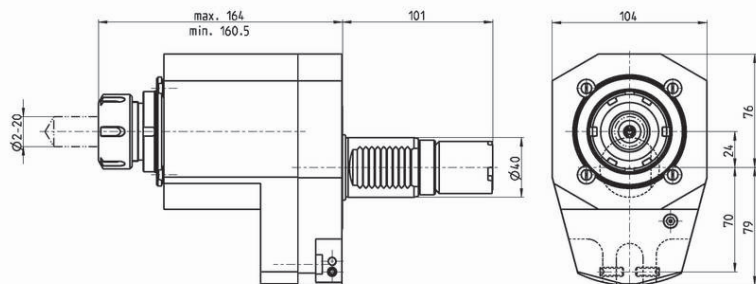


**Bohr- Fräskopf, gerade, links versetzt Spannzangenaufnahme, ER32, Kühlmittel extern und zentral**  
Drilling and milling head, straight, left hand offset collet chuck, ER32, external and central coolant supply



**Bestell-Nr.**  
Part Number  
**8.627.247**

Übersetzung  
Ratio **3:1**  
Eingangsdrehzahl  
rpm at Input **max. 4500 1/min**  
Ausgangsdrehzahl  
rpm at Output **max. 1500 1/min**  
Ausgangsdrehmoment  
Torque as Output **max. 100 Nm**  
Drehrichtung  
Direction of Rotation 




## (B) Angetriebene Werkzeughalter Rotary tool holder

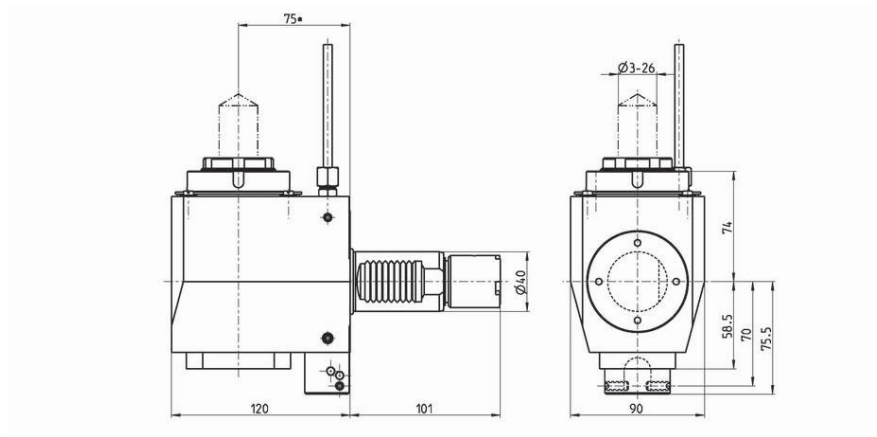
**Spannzange**  
Collet chuck

**Bohr- Fräskopf, abgewinkelt, links Spannzangenaufnahme, ER40A, Kühlmittel extern**  
Drilling and milling head, angular, left hand collet chuck, ER40A, external coolant supply

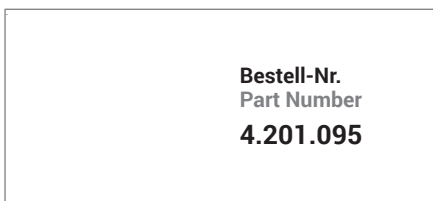


**Bestell-Nr.**  
Part Number  
**4.200.286**


Übersetzung  
Ratio **1:1**  
Eingangsdrehzahl  
rpm at Input **max. 5000 1/min**  
Ausgangsdrehzahl  
rpm at Output **max. 5000 1/min**  
Ausgangsdrehmoment  
Torque as Output **max. 60 Nm**  
Drehrichtung  
Direction of Rotation 

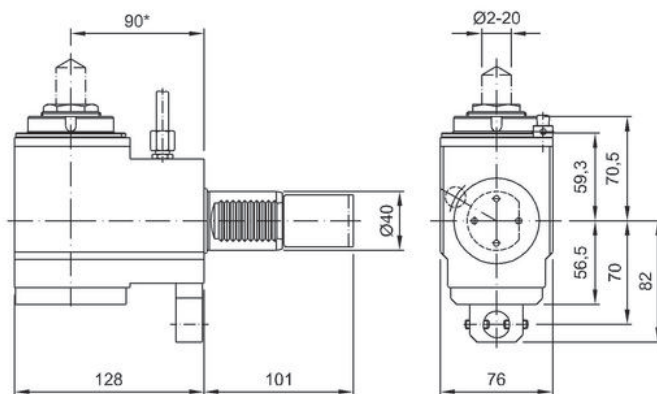


**Bohr- Fräskopf, abgewinkelt, links Spannzangenaufnahme, ER32A, Kühlmittel extern**  
Drilling and milling head, angular, left hand collet chuck, ER32A, external coolant supply



**Bestell-Nr.**  
Part Number  
**4.201.095**

Übersetzung  
Ratio **1:1**  
Eingangsdrehzahl  
rpm at Input **max. 5000 1/min**  
Ausgangsdrehzahl  
rpm at Output **max. 5000 1/min**  
Ausgangsdrehmoment  
Torque as Output **max. 70 Nm**  
Drehrichtung  
Direction of Rotation 




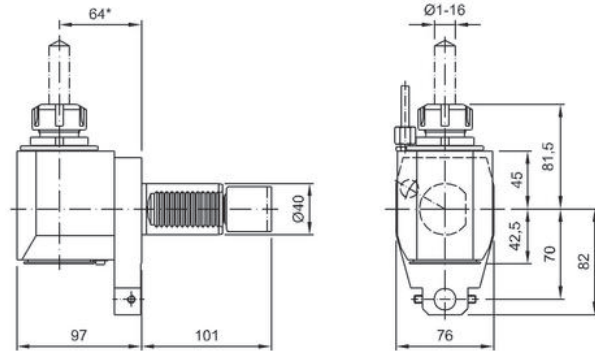
## (B) Angetriebene Werkzeughalter Rotary tool holder

**Spannzange**  
Collet chuck

**Bohr- Fräskopf, abgewinkelt, links Spannzangenaufnahme, ER25, Kühlmittel extern**  
Drilling and milling head, angular, left hand collet chuck, ER25, external coolant supply


**Bestell-Nr.**  
Part Number  
**9.610.098**

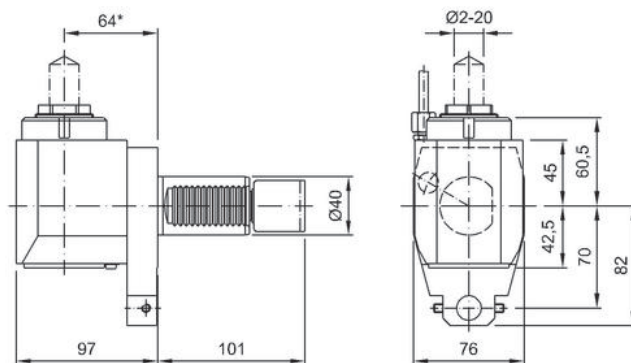
Übersetzung  
Ratio **2:1**  
Eingangsdrehzahl  
rpm at Input **max. 5000 1/min**  
Ausgangsdrehzahl  
rpm at Output **max. 2500 1/min**  
Ausgangsdrehmoment  
Torque as Output **max. 40 Nm**  
Drehrichtung  
Direction of Rotation 



**Bohr- Fräskopf, abgewinkelt, links Spannzangenaufnahme, ER32A, Kühlmittel extern**  
Drilling and milling head, angular, left hand collet chuck, ER32A, external coolant supply

**Bestell-Nr.**  
Part Number  
**9.644.098**

Übersetzung  
Ratio **2:1**  
Eingangsdrehzahl  
rpm at Input **max. 5000 1/min**  
Ausgangsdrehzahl  
rpm at Output **max. 2500 1/min**  
Ausgangsdrehmoment  
Torque as Output **max. 40 Nm**  
Drehrichtung  
Direction of Rotation 



## (B) Angetriebene Werkzeughalter Rotary tool holder

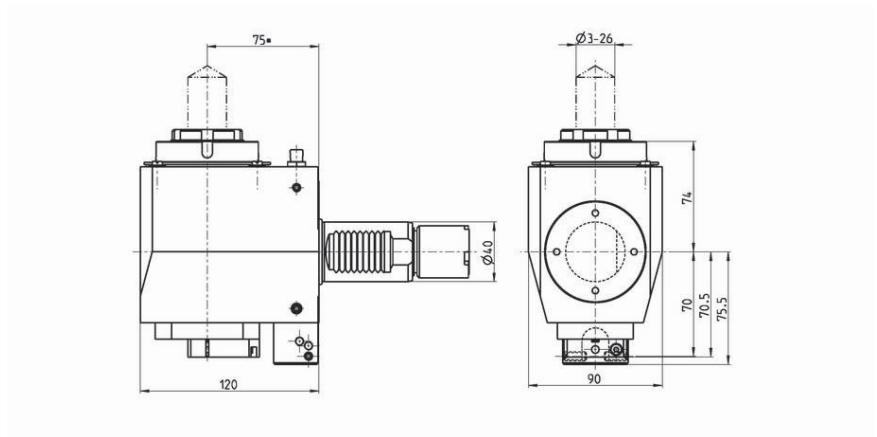
**Spannzange**  
Collet chuck

**Bohr- Fräskopf, abgewinkelt, links Spannzangenaufnahme, ER40A, Kühlmittel extern und zentral**  
Drilling and milling head, angular, left hand collet chuck, ER40A, external and central coolant supply

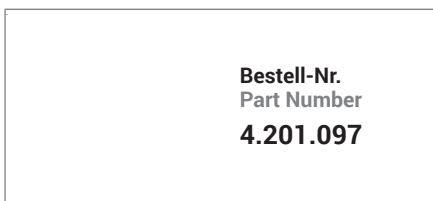


**Bestell-Nr.**  
Part Number  
**4.200.287**

Übersetzung  
Ratio **1:1**  
Eingangsdrehzahl  
rpm at Input **max. 5000 1/min**  
Ausgangsdrehzahl  
rpm at Output **max. 5000 1/min**  
Ausgangsdrehmoment  
Torque as Output **max. 60 Nm**  
Drehrichtung  
Direction of Rotation

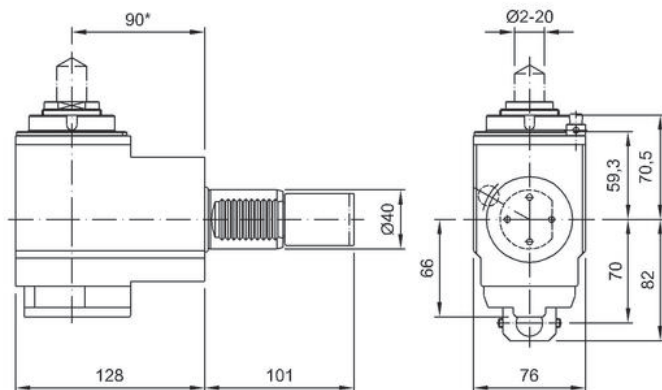


**Bohr- Fräskopf, abgewinkelt, links Spannzangenaufnahme, ER32A, Kühlmittel extern und zentral**  
Drilling and milling head, angular, left hand collet chuck, ER32A, coolant external and central coolant supply



**Bestell-Nr.**  
Part Number  
**4.201.097**

Übersetzung  
Ratio **1:1**  
Eingangsdrehzahl  
rpm at Input **max. 5000 1/min**  
Ausgangsdrehzahl  
rpm at Output **max. 5000 1/min**  
Ausgangsdrehmoment  
Torque as Output **max. 70 Nm**  
Drehrichtung  
Direction of Rotation




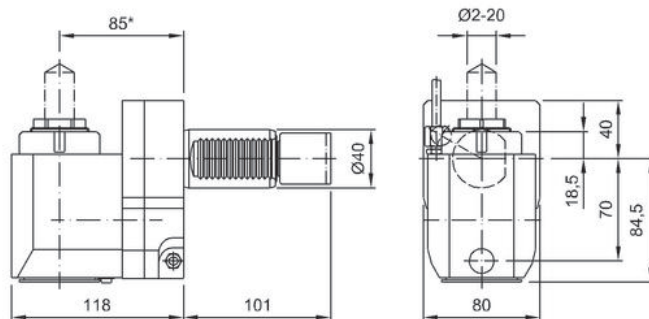
## (B) Angetriebene Werkzeughalter Rotary tool holder

**Spannzange**  
Collet chuck

**Bohr- Fräskopf, abgewinkelt, links, kurz Spannzangenaufnahme, ER32A, Kühlmittel extern**  
Drilling and milling head, angular, left hand, short collet chuck, ER32A, external coolant supply


**Bestell-Nr.**  
Part Number  
**9.646.099**

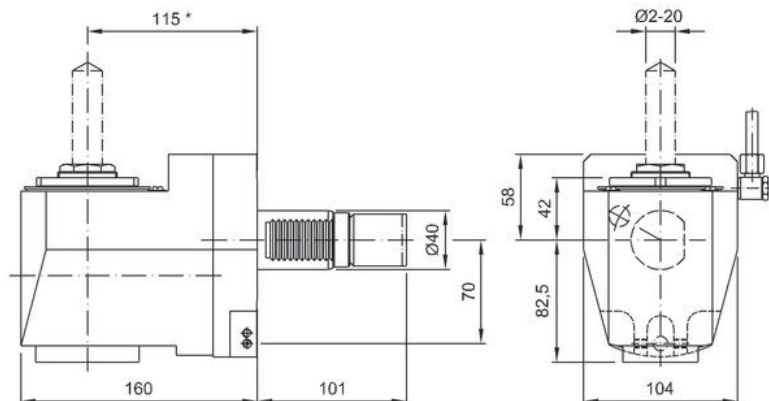
Übersetzung  
Ratio **2:1**  
Eingangsdrehzahl  
rpm at Input **max. 5000 1/min**  
Ausgangsdrehzahl  
rpm at Output **max. 2500 1/min**  
Ausgangsdrehmoment  
Torque as Output **max. 40 Nm**  
Drehrichtung  
Direction of Rotation 



**Bohr- Fräskopf, abgewinkelt, links, kurz Spannzangenaufnahme, ER32A, Kühlmittel extern**  
Drilling and milling head, angular, left hand, short collet chuck, ER32A, external coolant supply

**Bestell-Nr.**  
Part Number  
**9.698.247**

Übersetzung  
Ratio **3:1**  
Eingangsdrehzahl  
rpm at Input **max. 4500 1/min**  
Ausgangsdrehzahl  
rpm at Output **max. 1500 1/min**  
Ausgangsdrehmoment  
Torque as Output **max. 100 Nm**  
Drehrichtung  
Direction of Rotation 




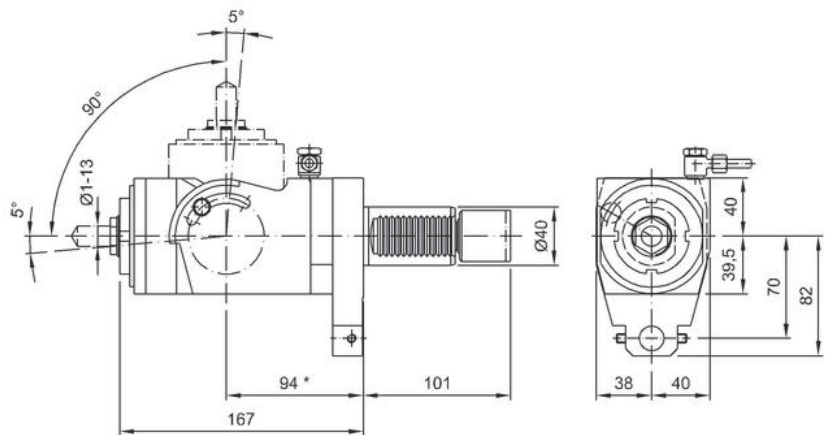
## (B) Angetriebene Werkzeughalter Rotary tool holder

**Spannzange**  
Collet chuck

**Bohr- Fräskopf, winkelverstellbar, links Spannzangenaufnahme, ER20A, Kühlmittel extern**  
Drilling and milling head, angular adjustable, left hand collet chuck, ER20A, external coolant supply

**Bestell-Nr.**  
Part Number  
**8.760.098**


Übersetzung  
Ratio **1:1**  
Eingangsdrehzahl  
rpm at Input **max. 4000 1/min**  
Ausgangsdrehzahl  
rpm at Output **max. 4000 1/min**  
Ausgangsdrehmoment  
Torque as Output **max. 30 Nm**  
Drehrichtung  
Direction of Rotation 

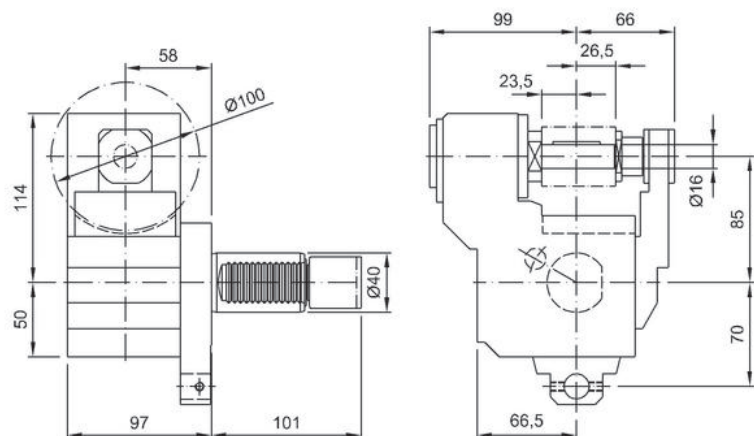


**Kreissägen mit Gegenlager**  
Slotting saws

**Schleifscheibenhalter, abgewinkelt, links-rechts Fräserdornaufnahme Ø20, Kühlmittel extern**  
Grinding wheel unit, angular, left hand-right hand chuck for cutter arbor Ø20 external coolant supply

**Bestell-Nr.**  
Part Number  
**4.201.472**

Übersetzung  
Ratio **1,27:1**  
Eingangsdrehzahl  
rpm at Input **max. 3800 1/min**  
Ausgangsdrehzahl  
rpm at Output **max. 3000 1/min**  
Ausgangsdrehmoment  
Torque as Output **max. 40 Nm**  
Drehrichtung  
Direction of Rotation 




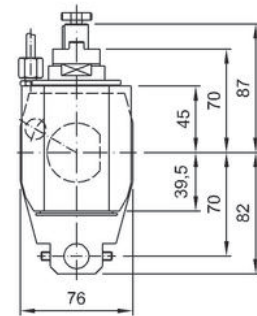
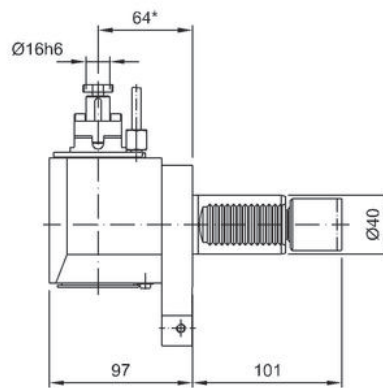
## (B) Angetriebene Werkzeughalter Rotary tool holder

Fräserdornaufnahme  
Shell mill adapters

Fräskopf, abgewinkelt, links Fräsdornaufnahme Ø16, Kühlmittel extern  
Milling head, angular, left hand with chuck for cutter arbor Ø16, coolant external


Bestell-Nr.  
Part Number  
**9.624.098**

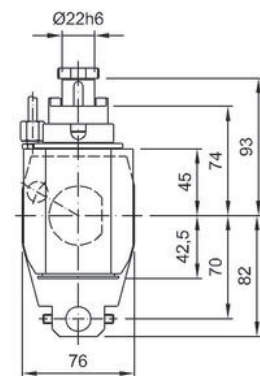
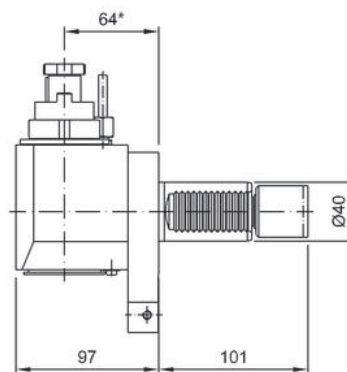
Übersetzung  
Ratio **2:1**  
Eingangsdrehzahl  
rpm at Input **max. 5000 1/min**  
Ausgangsdrehzahl  
rpm at Output **max. 2500 1/min**  
Ausgangsdrehmoment  
Torque as Output **max. 40 Nm**  
Drehrichtung  
Direction of Rotation 



Fräskopf, abgewinkelt, links Fräsdornaufnahme Ø22, Kühlmittel extern  
Milling head, angular, left hand chuck for cutter arbor Ø22, coolant external

Bestell-Nr.  
Part Number  
**9.650.098**

Übersetzung  
Ratio **2:1**  
Eingangsdrehzahl  
rpm at Input **max. 5000 1/min**  
Ausgangsdrehzahl  
rpm at Output **max. 2500 1/min**  
Ausgangsdrehmoment  
Torque as Output **max. 40 Nm**  
Drehrichtung  
Direction of Rotation 



## (C) Adapter Adapter

### 01 Spannzangenaufnahme Collet Chuck



Adapter	Bestell-Nr./Part Number
16 mm	2001-0089
16 mm	2501-0080
20 mm	2001-0090
20 mm	2501-0349
25 mm	2501-0081
25 mm	3201-0026
25 mm	3201-1034
32 mm	3201-0027

### 02 Spannzangenaufnahme lang Collet Chuck extended



Adapter	Bestell-Nr./Part Number
8 mm	2002-0944
11 mm	2002-0092
11 mm	2002-0666
11 mm	2502-0082
11 mm	2502-0419
16 mm	2002-0549
16 mm	2002-0550
16 mm	2502-0498
16 mm	2502-1056
16 mm	2502-1163
16 mm	3202-0025
16 mm	3202-0397
20 mm	3202-1204

### 03 Weldon kurz Weldon short



Adapter	Bestell-Nr./Part Number
4 mm	2003-0401
5 mm	2503-1118
5 mm	3203-0274
6 mm	2003-0094
6 mm	2003-0344
6 mm	2503-0056
6 mm	2503-0061
6 mm	3203-0001
6 mm	3203-0336
1/4"	2003-0097
1/4"	2503-0099
1/4"	3203-0103
8 mm	2003-0095
8 mm	2003-0345
8 mm	2503-0057
8 mm	3203-0002
8 mm	3203-0337
3/8"	2003-0098
3/8"	2503-0100
3/8"	3203-0104
10 mm	2003-0096
10 mm	2003-0346
10 mm	2503-0058
10 mm	3203-0003
10 mm	3203-0338
11 mm	3203-0446
12 mm	2003-0150
12 mm	2003-0347
12 mm	2503-0059
12 mm	2503-0062
12 mm	3203-0004
12 mm	3203-0339
1/2"	2003-0151
1/2"	2503-0101
1/2"	3203-0105
14 mm	2503-0278
14 mm	3203-0275
14 mm	3203-0340
5/8"	2503-0102
5/8"	3203-0106
16 mm	2503-0060
16 mm	2503-0063
16 mm	3203-0005
16 mm	3203-0341
18 mm	3203-0321
18 mm	3203-0342
3/4"	3203-0107

Adapter	Bestell-Nr./Part Number
20 mm	3203-0033
20 mm	3203-0343

### 04 Weldon lang Weldon extended



Adapter	Bestell-Nr./Part Number
4 mm	2504-0667
6 mm	2004-0181
6 mm	2504-0061
6 mm	3204-0006
6 mm	3204-0398
6 mm	3204-1062
1/4"	2004-0185
1/4"	2504-0188
1/4"	3204-0192
8 mm	2004-0182
8 mm	2504-0062
8 mm	3204-0007
8 mm	3204-0399
8 mm	3204-1063
3/8"	2004-0186
3/8"	2504-0189
3/8"	3204-0193
3/8"	3204-0196
10 mm	2004-0183
10 mm	2504-0063
10 mm	2504-0546
10 mm	3204-0008
10 mm	3204-0400
10 mm	3204-1064
12 mm	2004-0184
12 mm	2504-0064
12 mm	2504-0547
12 mm	3204-0009
1/2"	2004-0187
1/2"	2504-0190
1/2"	3204-0194
14 mm	2004-0320
14 mm	2504-0325
14 mm	3204-0499
5/8"	2004-0700
5/8"	2504-0191
5/8"	3204-0195
16 mm	2004-0332
16 mm	2504-0065
16 mm	2504-0548
16 mm	3204-0010

## (C) Adapter Adapter

Adapter	Bestell-Nr./Part Number
18 mm	2504-0300
18 mm	3204-0453
3/4"	2504-0323
20 mm	2504-0301
20 mm	3204-0034
25 mm	2504-0445
25 mm	3204-0279
25 mm	3204-0656
1"	3204-0409

### 05 Whistle Notch kurz Whistle Notch short



Adapter	Bestell-Nr./Part Number
5 mm	3205-0283
6 mm	2005-0121
6 mm	2505-0066
6 mm	3205-0044
6 mm	3205-0134
1/4"	2005-0124
1/4"	2505-0126
1/4"	3205-0130
8 mm	2005-0122
8 mm	2505-0067
8 mm	3205-0045
3/8"	2005-0125
3/8"	2505-0127
3/8"	3205-0131
10 mm	2005-0123
10 mm	2505-0068
10 mm	3205-0046
12 mm	2005-0148
12 mm	2505-0069
12 mm	3205-0047
1/2"	2005-0149
1/2"	2505-0128
1/2"	3205-0132
14 mm	2505-0282
5/8"	2505-0129
5/8"	3205-0133
16 mm	2505-0070
16 mm	3205-0048
18 mm	3205-0329
3/4"	3205-0281
20 mm	3205-0049

### 06 Whistle Notch lang Whistle Notch extended



Adapter	Bestell-Nr./Part Number
6 mm	2006-0152
6 mm	2506-0071
6 mm	3206-0050
1/4"	2006-0156
1/4"	2506-0159
1/4"	3206-0163
8 mm	2006-0153
8 mm	2506-0072
8 mm	3206-0051
3/8"	2006-0157
3/8"	2506-0160
3/8"	3206-0164
10 mm	2006-0154
10 mm	2506-0073
10 mm	3206-0052
12 mm	2006-0155
12 mm	2506-0074
12 mm	3206-0053
1/2"	2006-0158
1/2"	2506-0161
1/2"	3206-0165
14 mm	2006-0328
14 mm	2506-0326
14 mm	3206-0410
5/8"	2006-0701
5/8"	2506-0162
5/8"	3206-0166
16 mm	2506-0075
16 mm	3206-0054
18 mm	2506-0327
18 mm	3206-0451
3/4"	2506-0324
3/4"	3206-0167
20 mm	2506-0322
20 mm	3206-0055
25 mm	3206-0280

### 07 Fräsdorn Milling Arbor



Adapter	Bestell-Nr./Part Number
1/2"	2007-0235
1/2"	2507-0236
1/2"	3207-0240
13 mm	2507-0317
14 mm	2007-1091
16 mm	2007-0234
16 mm	2007-0962
16 mm	2507-0083
16 mm	2507-0394
16 mm	3207-0023
16 mm	3207-1067
3/4"	2507-0262
3/4"	3207-0237
22 mm	2007-0412
22 mm	2507-0084
22 mm	2507-0596
22 mm	2507-0669
22 mm	3207-0024
22 mm	3207-0420
22 mm	3207-1068
22 mm	3207-1155
27 mm	2507-0395
27 mm	3207-0318
27 mm	3207-0331
32 mm	2507-0406
32 mm	3207-0585

### 08 Bohrstangenaufnahme Adaptor for Boring Bars

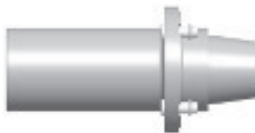


Adapter	Bestell-Nr./Part Number
6 mm	2008-0217
6 mm	2508-0335
6 mm	3208-0396
1/4"	2008-0221
8 mm	2008-0218
8 mm	2508-0076

## (C) Adapter Adapter

Adapter	Bestell-Nr./Part Number
8 mm	3208-0028
3/8"	2008-0222
3/8"	2508-0210
3/8"	3208-0213
10 mm	2008-0219
10 mm	2508-0077
10 mm	3208-0029
12 mm	2008-0220
12 mm	2508-0078
12 mm	3208-0030
1/2"	2008-0223
1/2"	2508-0211
1/2"	3208-0214
14 mm	2008-0333
5/8"	2508-0212
5/8"	3208-0215
16 mm	2008-0334
16 mm	2508-0079
16 mm	2508-0316
16 mm	3208-0031
3/4"	3208-0216
20 mm	3208-0032
22 mm	3208-0431
25 mm	3208-0319

### 09 Rohling Blank



Adapter	Bestell-Nr./Part Number
27 mm	2009-0242
30 mm	2509-0085
38 mm	3209-0012
38 mm	3209-0330
40 mm	2509-0430
50 mm	2509-0975

### 10 Prüfdorn Test Mandrel



Adapter	Bestell-Nr./Part Number
20 mm	2010-0246
20 mm	2010-0247
20 mm	2510-0086
20 mm	2510-0087
20 mm	3210-0011
20 mm	3210-0088

### 13 Dehnspannfutter Hydraulic Chuck



Adapter	Bestell-Nr./Part Number
12 mm	2013-0311
12 mm	2513-0315
12 mm	3213-1196
20 mm	3213-0309

### 14 Schrumpffutter/Press Fit Shrink Fit/Press Fit



Adapter	Bestell-Nr./Part Number
6 mm	2014-0350
6 mm	2514-0354
6 mm	2514-0513
6 mm	2514-0997
6 mm	3214-0360
1/4"	3214-0382
8 mm	2014-0351

Adapter	Bestell-Nr./Part Number
8 mm	2514-0355
8 mm	2514-0514
8 mm	2514-0998
8 mm	3214-0361
3/8"	3214-0383
10 mm	2014-0352
10 mm	2514-0356
10 mm	2514-0515
10 mm	2514-0999
10 mm	3214-0362
12 mm	2014-0353
12 mm	2514-0357
12 mm	2514-1000
12 mm	3214-0363
14 mm	2514-0358
14 mm	3214-0364
5/8"	3214-0385
16 mm	2514-0359
16 mm	3214-0365
18 mm	3214-0366
20 mm	3214-0367

### 15 Spannzangenaufnahme kurz Collet Nose short



Adapter	Bestell-Nr./Part Number
11 mm	2015-0403
20 mm	2515-0404
20 mm	3215-0407
20 mm	3215-0589
25 mm	3215-0405

### 17 Adapter für verschiedene Schnittstellen Adapter for various Interfaces



Adapter	Bestell-Nr./Part Number
05 mm	2517-1147
05 mm	2517-1151

## (C) Adapter Adapter

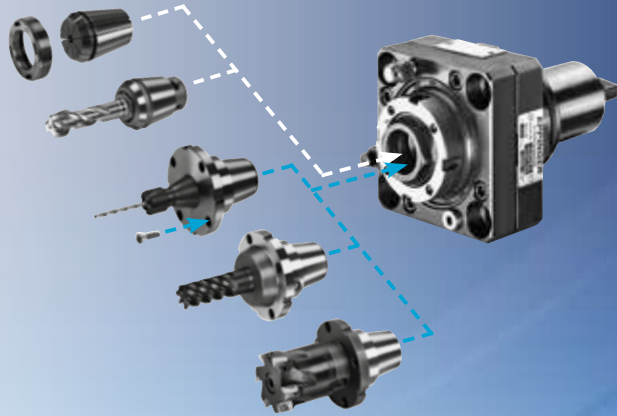
Adapter	Bestell-Nr./Part Number
05 mm	3217-1149
05 mm	3217-1153
6 mm	2017-0893
6 mm	2517-0803
06 mm	2517-1148
06 mm	2517-1152
06 mm	3217-1150
06 mm	3217-1154
8 mm	2017-0894
8 mm	2517-0804
8 mm	2517-1104
08 mm	2517-1128
08 mm	2517-1131
8 mm	3217-0805
8 mm	3217-1113
08 mm	3217-1135
08 mm	3217-1138
10 mm	2017-0895
10 mm	2517-0725
10 mm	2517-1105
10 mm	2517-1129
10 mm	2517-1132
10 mm	3217-0806
10 mm	3217-1114
10 mm	3217-1136
10 mm	3217-1139
12 mm	2017-0896
12 mm	2517-0555
12 mm	2517-1106
12 mm	2517-1130
12 mm	2517-1133
12 mm	3217-0807
12 mm	3217-0992
12 mm	3217-1066
12 mm	3217-1115
12 mm	3217-1137
12 mm	3217-1140
1/2"	3217-0712
15 mm	2017-0444
15 mm	2517-1018
15 mm	2517-1121
15 mm	2517-1182
15 mm	3217-1124
15 mm	3217-1183
16 mm	2517-0552
16 mm	2517-1107
16 mm	3217-0808
16 mm	3217-1116
17 mm	2517-1122
17 mm	3217-1125
19 mm	2517-1123
19 mm	3217-1126
20 mm	2517-0521
20 mm	2517-0580
20 mm	3217-1089

## Unsere Werkzeugsysteme Our Tooling Solutions

### PRECIFLEX®

Das modulare System von Eppinger eröffnet Ihnen hinsichtlich Präzision, Flexibilität und Wirtschaftlichkeit völlig neue Dimensionen. Seine Schnittstelle basiert auf der bekannten Standard-Spannzangen-Aufnahme.

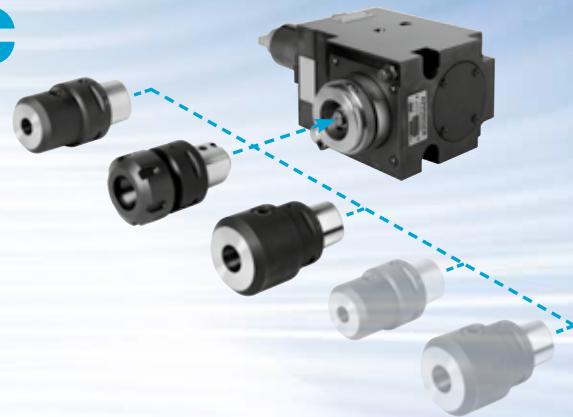
Eppinger's modular system adds a new dimension to high precision flexibility. The basis of our interface is a universally utilized collet configuration.



### EPPINGER PSC

Zwei Werte bestimmen die Wirtschaftlichkeit eines Werkzeugsystems: kompakte Maße und kurze Rüstzeiten. Bei beiden setzt Eppinger PSC neue Maßstäbe.

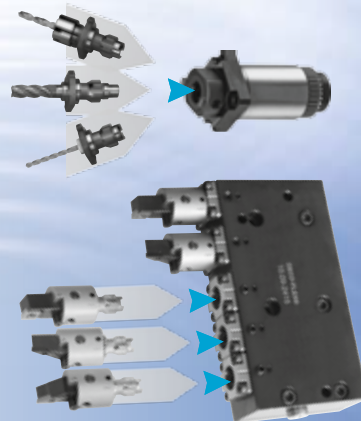
Two values define the economics of a tool system. Compact design and speed of setting up. On both items Eppinger has again raised the bar.

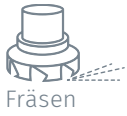


### DECOFLEX®

Mit diesem neu entwickelten, überaus kompakten Werkzeugsystem erschließen sich der Zerspanungstechnik völlig neue Möglichkeiten in der Produktion kleiner und kleinster Teile.

With this newly developed, extremely compact tooling system, we are offering new possibilities for the production of your smallest components.





Fräsen



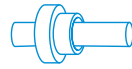
Drehen



Schleifen



Automation



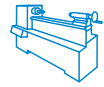
Stangenlader



Service



Zubehör



Second Hand



PEHA GmbH Werkzeugmaschinen | Röntgenstraße 6 | 89264 Weißenhorn  
Fon: 07309 42952-0 | Fax: 07309 42952-22 | [www.peha-center.de](http://www.peha-center.de) | [info@peha-center.de](mailto:info@peha-center.de)