

www.peha-center.de



PEHA
WERKZEUGMASCHINEN GMBH



Eppinger Werkzeughalter **OKUMA LB 4000 EX/LU 4000 EX (Direkt)** Drehen

Feststehende/Angetriebene Werkzeughalter

OKUMA **EPPINGER**

Wir geben Ihnen das beste Werkzeug an die Hand We offer you the best tool available

Seit 90 Jahren ist Eppinger bei Fachleuten ein Begriff für Präzision, Innovation und Zuverlässigkeit. In knapp einem Jahrhundert haben wir ein einzigartiges Know-how in der Werkzeugfertigung erworben und erweitert. Heute profitieren Anwender überall auf der Welt von der Flexibilität und Leistungsfähigkeit unserer Werkzeugsysteme. Mit außergewöhnlichem Engagement sorgen wir dafür, dass Sie die besten Werkzeuge bekommen – zur richtigen Zeit, am richtigen Ort.

For over 90 years Eppinger has been known among the industry's experts as **the name for precision, innovation and dependability. For almost a century a one-of-a-kind know-how in manufacturing tools has been developed and expanded. During this time our worldwide users have profited from the flexibility and capabilities of our tooling systems. We make sure you will receive the best tools through our exceptional user interface, when you need them, and where you need them.**



Qualität mit der Sie rechnen können

Innovation und Optimierung – diese beiden Säulen prägen seit den Anfangstagen die Philosophie bei Eppinger. Heute sind wir mit rund 450 Mitarbeitern einer der Weltmarktführer in der Branche. Unsere Werkzeughalter und Werkzeugsysteme werden mit sehr großer Fertigungstiefe und unter Einhaltung strengster Qualitätsstandards produziert. Das Ergebnis sind hochpräzise Werkzeuge mit herausragenden Standzeiten.



Zwei Faktoren, die Ihre Stückkosten nachhaltig senken können und die Qualität Ihrer Produkte sichern.

Quality you can count on

Innovation and optimization, these pillars have been Eppinger's philosophy from our beginnings. Today, with over 450 employees we are one of the world's market leaders in this field. Our tool holders and tooling systems are manufactured using our vertically integrated manufacturing processes combined with the toughest quality control standards. This results in extremely precise tools with outstanding longevity.



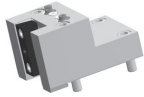


Two factors that reduce your parts cost and increase the quality of your product.

Inhaltsverzeichnis Table of contents

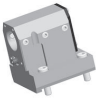
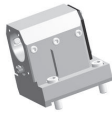
(A) Feststehende Werkzeughalter Fixed tool holder

Seite/
Page

Drehmeißel Turning tools

	<p>Werkzeughalter/Tool holder gerade, links versetzt Vierkantaufnahme, Kühlmittel extern straight, left hand offset rectangular transverse, external coolant supply</p>	6
	<p>Werkzeughalter/Tool holder gerade, links versetzt Vierkantaufnahme, Kühlmittel extern straight, left hand offset rectangular transverse, external coolant supply</p>	6
	<p>Werkzeughalter/Tool holder abgewinkelt, links-rechts Vierkantaufnahme, Kühlmittel extern angular, left hand-right hand rectangular transverse, external coolant supply</p>	7

Zylinderbohrung Cylindrical chucks for drills/ mills

	<p>Bohrstangenhalter/Boring bar holder abgewinkelt, links-rechts Zylinderaufnahme Ø40 Kühlmittel extern und zentral angular, left hand - right hand cylindrical chuck Ø40 external and central coolant supply</p>	7
	<p>Bohrstangenhalter/Boring bar holder abgewinkelt, links-rechts, geschlitzt Zylinderaufnahme Ø50 Kühlmittel extern und zentral angular, left hand - right hand, slotted cylindrical chuck Ø50 external and central coolant supply</p>	8

Sonstige Eigenschaften other features

<p>Schutzstopfen/Blanking plug</p>	8
---	---

(B) Angetriebene Werkzeughalter Rotary tool holder

Seite/
Page

Spannzange / PRECI-FLEX®
Collet chuck / PRECI-FLEX®

	Bohr- Fräskopf/Drilling and milling head gerade Spannzangenaufnahme, ER40A, PRECI-FLEX® Kühlmittel extern straight collet chuck, ER40A, PRECI-FLEX®, external coolant supply	Bestellnummer/Part Number 7.073.380	9
	Bohr- Fräskopf/Drilling and milling head gerade Spannzangenaufnahme, ER40A, PRECI-FLEX® Kühlmittel extern und zentral straight collet chuck, ER40A, PRECI-FLEX® external and central coolant supply	Bestellnummer/Part Number 7.073.385	9
	Bohr- Fräskopf/Drilling and milling head abgewinkelt, links-rechts Spannzangenaufnahme, ER40A, PRECI-FLEX®, Kühlmittel extern angular, left hand - right hand collet chuck, ER40A, PRECI-FLEX®, external coolant supply	Bestellnummer/Part Number 7.073.390	10
	Bohr- Fräskopf/Drilling and milling head abgewinkelt, links-rechts Spannzangenaufnahme, ER40A, PRECI-FLEX® Kühlmittel extern und zentral angular, left hand - right hand collet chuck, ER40A, PRECI-FLEX® external and central coolant supply	Bestellnummer/Part Number 7.073.395	10

EPPINGER PSC EPPINGER PSC

	Bohr- Fräskopf/Drilling and milling head gerade Schnellwechselsystem, EPPINGER PSC 40 Kühlmittel extern straight quick change, EPPINGER PSC 40 external coolant supply	Bestellnummer/Part Number 7.077.682	11
	Bohr- Fräskopf/Drilling and milling head gerade Schnellwechselsystem, EPPINGER PSC 40 Kühlmittel extern und zentral straight quick change, EPPINGER PSC 40 external and central coolant supply	Bestellnummer/Part Number 7.077.685	11
	Bohr- Fräskopf/Drilling and milling head abgewinkelt, links-rechts Schnellwechselsystem, EPPINGER PSC 40 Kühlmittel extern straight, angular, left hand - right hand quick change, EPPINGER PSC 40 external coolant supply	Bestellnummer/Part Number 7.077.686	12
	Bohr- Fräskopf/Drilling and milling head abgewinkelt, links-rechts Schnellwechselsystem, EPPINGER PSC 40 Kühlmittel extern und zentral angular, left hand - right hand quick change, EPPINGER PSC 40 external and central coolant supply	Bestellnummer/Part Number 7.077.688	12

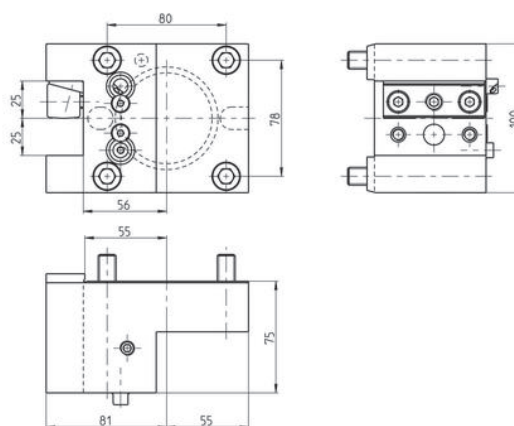
(C) Adapter
Adapter

**Seite/
Page**
13

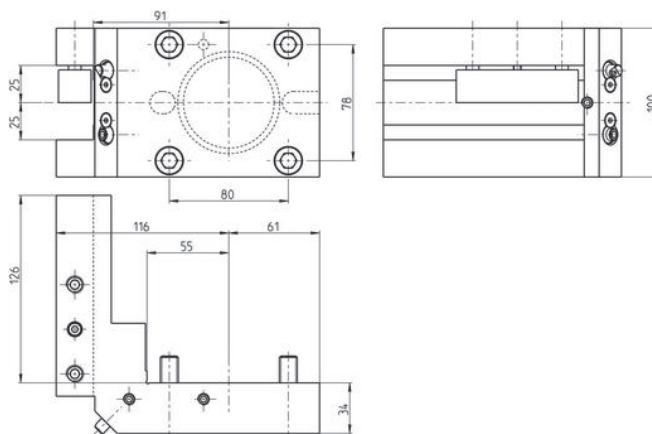
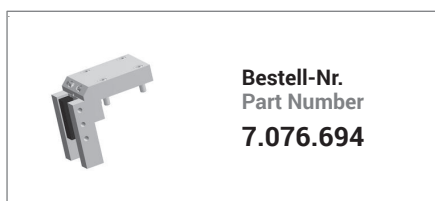
(A) Feststehende Werkzeughalter Fixed tool holder

Drehmeißel
Turning tools

Werkzeughalter, gerade, links versetzt Vierkantaufnahme, Kühlmittel extern
Tool holder, straight, left hand offset rectangular transverse, external coolant supply



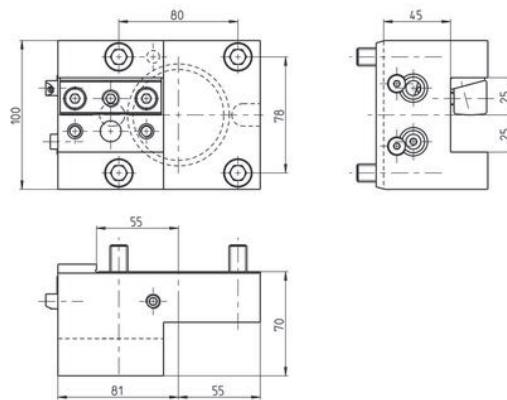
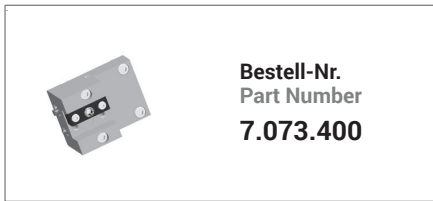
Werkzeughalter, gerade, links versetzt Vierkantaufnahme, Kühlmittel extern
Tool holder, straight, left hand offset rectangular transverse, external coolant supply



(A) Feststehende Werkzeughalter Fixed tool holder

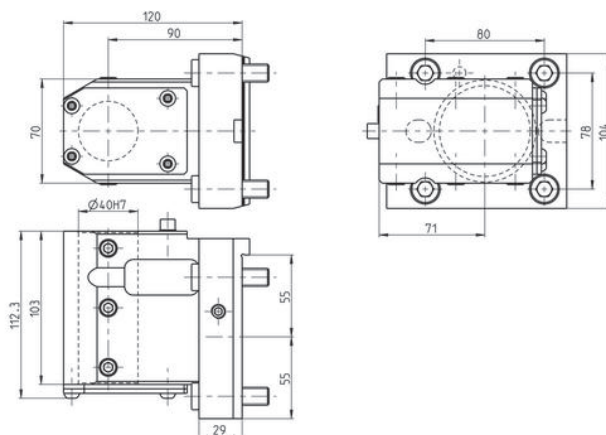
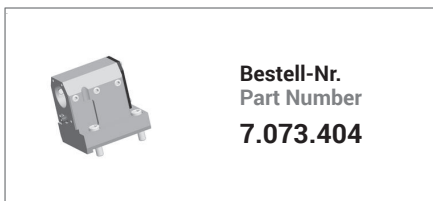
Drehmeißel
Turning tools

Werkzeughalter, abgewinkelt, links-rechts Vierkantaufnahme, Kühlmittel extern
Tool holder, angular, left hand-right hand rectangular transverse, external coolant supply



Zylinderbohrung
Cylindrical chucks for drills/ mills

Bohrstangenhalter, abgewinkelt, links-rechts Zylinderaufnahme Ø40 Kühlmittel extern und zentral
Boring bar holder, angular, left hand - right hand cylindrical chuck Ø40 external and central coolant supply



Zubehör
Accessories

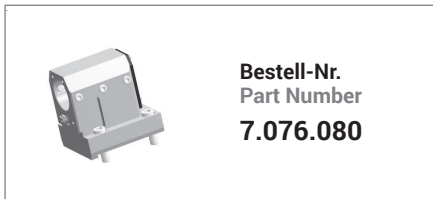
Reduzierbuchsen Ausführung F
siehe Zubehör für Werkzeughalter Z5.1

Bushing Type F
see Equipment for Toolholders Z5.1

(A) Feststehende Werkzeughalter Fixed tool holder

Zylinderbohrung
Cylindrical chucks for drills/ mills

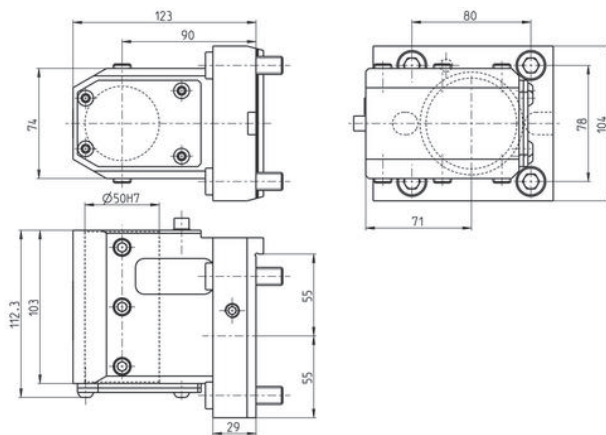
Bohrstangenhalter, abgewinkelt, links-rechts, geschlitzt Zylinderaufnahme Ø50 Kühlmittel extern und zentral
Boring bar holder, angular, left hand - right hand, slotted cylindrical chuck Ø50 external and central coolant supply



Zubehör
Accessories

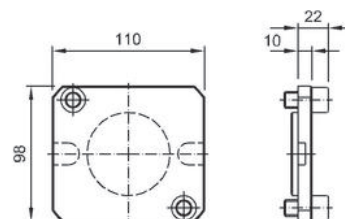
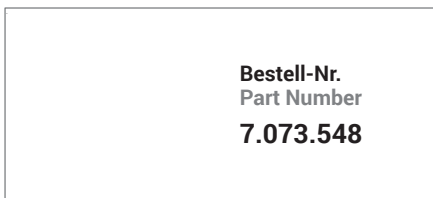
Reduzierbuchsen Ausführung F
siehe Zubehör für Werkzeughalter Z5.1

Bushing Type F
see Equipment for Toolholders Z5.1



Sonstige Eigenschaften
other features

Schutzstopfen
Blanking plug



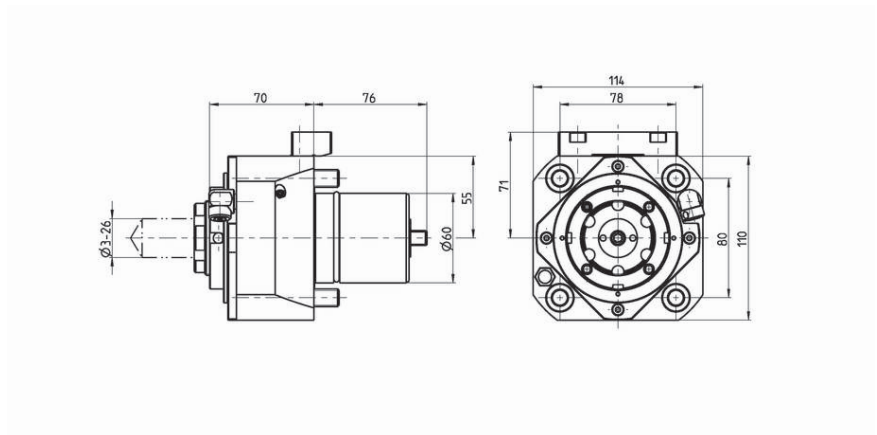
(B) Angetriebene Werkzeughalter Rotary tool holder

Spannzange / PRECI-FLEX®
Collet chuck / PRECI-FLEX®

Bohr- Fräskopf, gerade Spannzangenaufnahme, ER40A, PRECI-FLEX® Kühlmittel extern
Drilling and milling head, straight collet chuck, ER40A, PRECI-FLEX®, external coolant supply



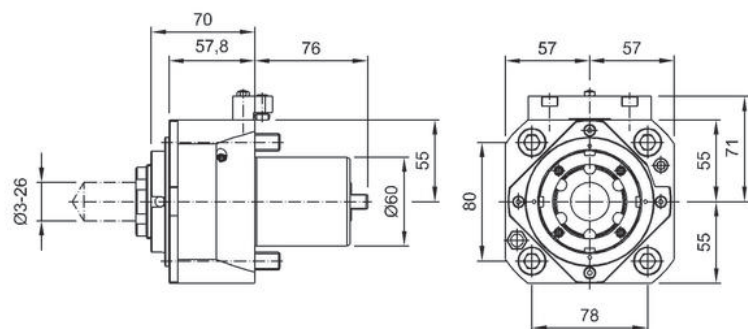
Übersetzung
Ratio **1:1**
Eingangsdrehzahl
rpm at Input **max. 6000 1/min**
Ausgangsdrehzahl
rpm at Output **max. 6000 1/min**
Ausgangsdrehmoment
Torque as Output **max. 100 Nm**
Drehrichtung
Direction of Rotation



Bohr- Fräskopf, gerade Spannzangenaufnahme, ER40A, PRECI-FLEX® Kühlmittel extern und zentral
Drilling and milling head, straight collet chuck, ER40A, PRECI-FLEX®, external and central coolant supply



Übersetzung
Ratio **1:1**
Eingangsdrehzahl
rpm at Input **max. 6000 1/min**
Ausgangsdrehzahl
rpm at Output **max. 6000 1/min**
Ausgangsdrehmoment
Torque as Output **max. 100 Nm**
Drehrichtung
Direction of Rotation



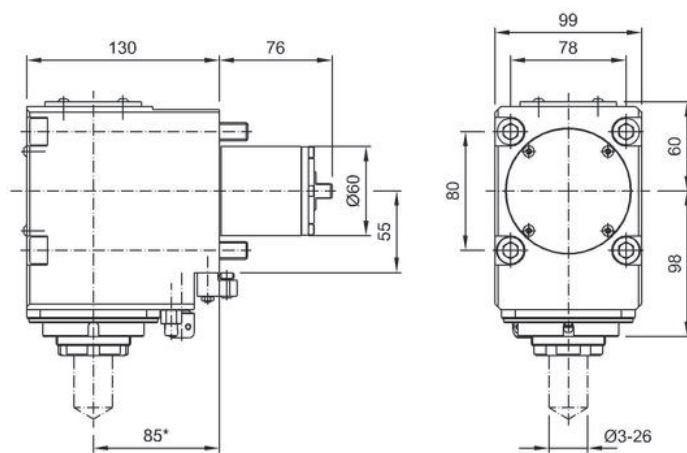
(B) Angetriebene Werkzeughalter Rotary tool holder

Spannzange / PRECI-FLEX®
Collet chuck / PRECI-FLEX®

Bohr- Fräskopf, abgewinkelt, links-rechts Spannzangenaufnahme, ER40A, PRECI-FLEX®, Kühlmittel extern
Drilling and milling head, angular, left hand - right hand collet chuck, ER40A, PRECI-FLEX®, external coolant supply



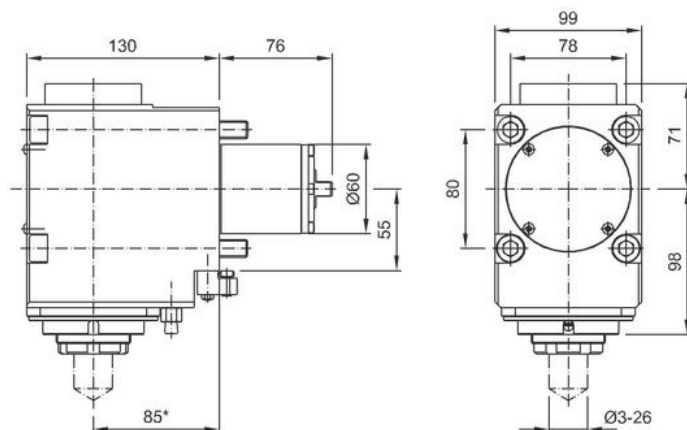
Übersetzung
Ratio **1:1**
Eingangsdrehzahl
rpm at Input **max. 6000 1/min**
Ausgangsdrehzahl
rpm at Output **max. 6000 1/min**
Ausgangsdrehmoment
Torque as Output **max. 100 Nm**
Drehrichtung
Direction of Rotation



Bohr- Fräskopf, abgewinkelt, links-rechts Spannzangenaufnahme, ER40A, PRECI-FLEX® Kühlmittel extern und zentral
Drilling and milling head, angular, left hand - right hand collet chuck, ER40A, PRECI-FLEX® external and central coolant supply



Übersetzung
Ratio **1:1**
Eingangsdrehzahl
rpm at Input **max. 6000 1/min**
Ausgangsdrehzahl
rpm at Output **max. 6000 1/min**
Ausgangsdrehmoment
Torque as Output **max. 100 Nm**
Drehrichtung
Direction of Rotation



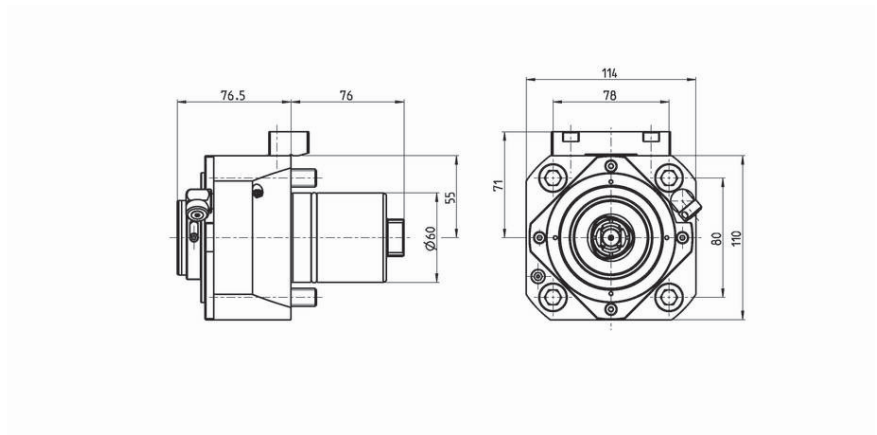
(B) Angetriebene Werkzeughalter Rotary tool holder

EPPINGER PSC
EPPINGER PSC

Bohr- Fräskopf, gerade Schnellwechselsystem, EPPINGER PSC 40 Kühlmittel extern
Drilling and milling head, straight quick change, EPPINGER PSC 40 external coolant supply



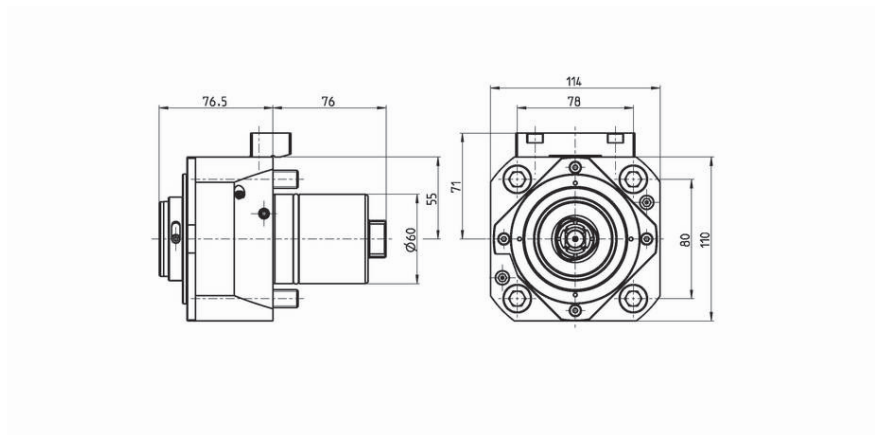
Übersetzung
Ratio **1:1**
Eingangsdrehzahl
rpm at Input **max. 6000 1/min**
Ausgangsdrehzahl
rpm at Output **max. 6000 1/min**
Ausgangsdrehmoment
Torque as Output **max. 70 Nm**
Drehrichtung
Direction of Rotation



Bohr- Fräskopf, gerade Schnellwechselsystem, EPPINGER PSC 40 Kühlmittel extern und zentral
Drilling and milling head, straight quick change, EPPINGER PSC 40 external and central coolant supply



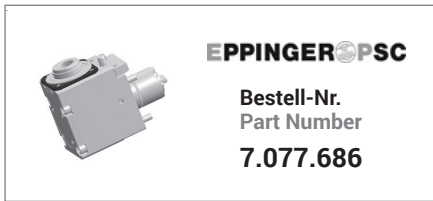
Übersetzung
Ratio **1:1**
Eingangsdrehzahl
rpm at Input **max. 6000 1/min**
Ausgangsdrehzahl
rpm at Output **max. 6000 1/min**
Ausgangsdrehmoment
Torque as Output **max. 70 Nm**
Drehrichtung
Direction of Rotation



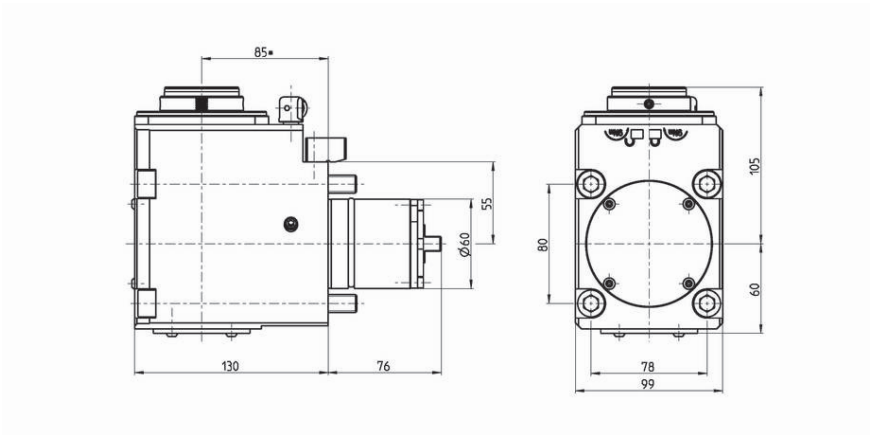
(B) Angetriebene Werkzeughalter Rotary tool holder

EPPINGER PSC
EPPINGER PSC

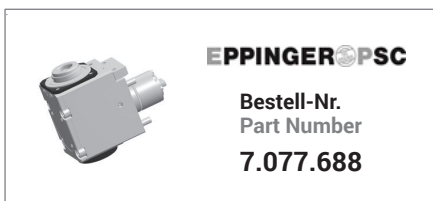
Bohr- Fräskopf, abgewinkelt, links-rechts Schnellwechselsystem, EPPINGER PSC 40 Kühlmittel extern
Drilling and milling head, straight, angular, left hand - right hand quick change, EPPINGER PSC 40 external coolant supply



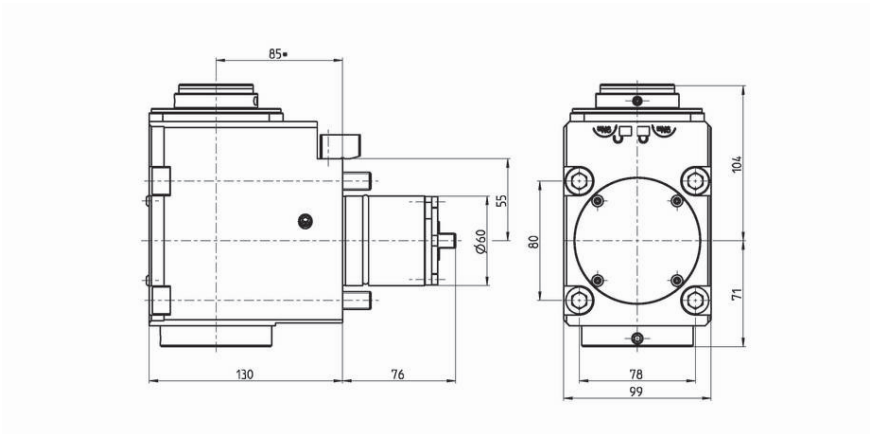
Übersetzung
Ratio **1:1**
Eingangsdrehzahl
rpm at Input **max. 6000 1/min**
Ausgangsdrehzahl
rpm at Output **max. 6000 1/min**
Ausgangsdrehmoment
Torque as Output **max. 100 Nm**
Drehrichtung
Direction of Rotation



Bohr- Fräskopf, abgewinkelt, links-rechts Schnellwechselsystem, EPPINGER PSC 40 Kühlmittel extern und zentral
Drilling and milling head, angular, left hand - right hand quick change, EPPINGER PSC 40 external and central coolant supply



Übersetzung
Ratio **1:1**
Eingangsdrehzahl
rpm at Input **max. 6000 1/min**
Ausgangsdrehzahl
rpm at Output **max. 6000 1/min**
Ausgangsdrehmoment
Torque as Output **max. 100 Nm**
Drehrichtung
Direction of Rotation



(C) Adapter Adapter

01 Spannzangenaufnahme Collet Chuck



Adapter	Bestell-Nr./Part Number
32 mm	4001-0348
40 mm	4001-0091

02 Spannzangenaufnahme lang Collet Chuck extended



Adapter	Bestell-Nr./Part Number
16 mm	4002-0425
20 mm	4002-0093
25 mm	4002-0426

03 Weldon kurz Weldon short



Adapter	Bestell-Nr./Part Number
6 mm	4003-0108
1/4"	4003-0115
7 mm	4003-0570
8 mm	4003-0109
3/8"	4003-0116
10 mm	4003-0110
11 mm	4003-0714
12 mm	4003-0111
1/2"	4003-0117
14 mm	4003-0413
5/8"	4003-0118
16 mm	4003-0112

Adapter	Bestell-Nr./Part Number
18 mm	4003-0414
3/4"	4003-0119
20 mm	4003-0113
25 mm	4003-0114
1"	4003-0120

04 Weldon lang Weldon extended



Adapter	Bestell-Nr./Part Number
6 mm	4004-0197
1/4"	4004-0204
8 mm	4004-0198
3/8"	4004-0205
10 mm	4004-0199
12 mm	4004-0200
1/2"	4004-0206
14 mm	4004-0427
14 mm	4004-1165
5/8"	4004-0207
16 mm	4004-0201
16 mm	4004-1166
18 mm	4004-0428
3/4"	4004-0208
20 mm	4004-0202
25 mm	4004-0203
1"	4004-0209
1 1/4"	4004-1042
32 mm	4004-0501

05 Whistle Notch kurz Whistle Notch short



Adapter	Bestell-Nr./Part Number
6 mm	4005-0135
1/4"	4005-0142
8 mm	4005-0136
3/8"	4005-0143

Adapter	Bestell-Nr./Part Number
10 mm	4005-0137
12 mm	4005-0138
1/2"	4005-0144
5/8"	4005-0145
16 mm	4005-0139
3/4"	4005-0146
20 mm	4005-0140
25 mm	4005-0141
1"	4005-0147

06 Whistle Notch lang Whistle Notch extended



Adapter	Bestell-Nr./Part Number
6 mm	4006-0168
1/4"	4006-0175
8 mm	4006-0169
3/8"	4006-0176
10 mm	4006-0170
12 mm	4006-0171
1/2"	4006-0177
14 mm	4006-0574
5/8"	4006-0178
16 mm	4006-0172
3/4"	4006-0179
20 mm	4006-0173
25 mm	4006-0174
1"	4006-0180

07 Fräsdorn Milling Arbor



Adapter	Bestell-Nr./Part Number
16 mm	4007-0238
16 mm	4007-1015
16 mm	4007-1060
3/4"	4007-0241
22 mm	4007-0239

(C) Adapter Adapter

Adapter	Bestell-Nr./Part Number
22 mm	4007-0977
22 mm	4007-1016
22 mm	4007-1065
27 mm	4007-0276
32 mm	4007-0436

08 Bohrstangenaufnahme Adaptor for Boring Bars



Adapter	Bestell-Nr./Part Number
8 mm	4008-0224
3/8"	4008-0230
10 mm	4008-0225
12 mm	4008-0226
1/2"	4008-0231
5/8"	4008-0232
16 mm	4008-0227
19 mm	4008-0994
3/4"	4008-0233
20 mm	4008-0228
25 mm	4008-0229
1"	4008-0248

09 Rohling Blank



Adapter	Bestell-Nr./Part Number
46 mm	4009-0243

10 Prüfdorn Test Mandrel



Adapter	Bestell-Nr./Part Number
25 mm	4010-0244
25 mm	4010-0245

15 Spannzangenaufnahme kurz Collet Nose short



Adapter	Bestell-Nr./Part Number
25 mm	4015-0588
32 mm	4015-0408

13 Dehnspannfutter Hydraulic Chuck



Adapter	Bestell-Nr./Part Number
25 mm	4013-0312

14 Schrumpffutter/Press Fit Shrink Fit/Press Fit



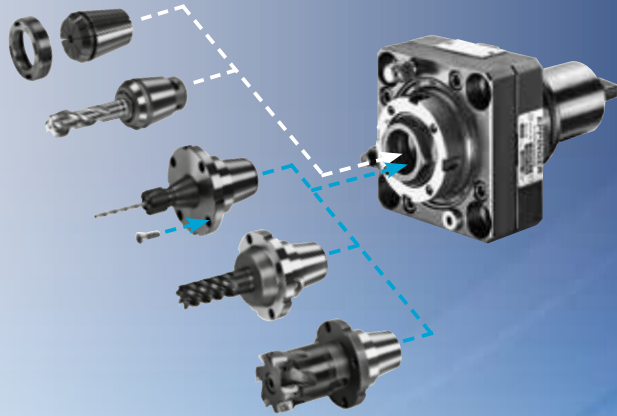
Adapter	Bestell-Nr./Part Number
6 mm	4014-0591
8 mm	4014-0592
10 mm	4014-0368
10 mm	4014-0593
12 mm	4014-0369
12 mm	4014-0594
14 mm	4014-0370
16 mm	4014-0371
16 mm	4014-0595
18 mm	4014-0372
20 mm	4014-0373
25 mm	4014-0374

Unsere Werkzeugsysteme Our Tooling Solutions

PRECIFLEX®

Das modulare System von Eppinger eröffnet Ihnen hinsichtlich Präzision, Flexibilität und Wirtschaftlichkeit völlig neue Dimensionen. Seine Schnittstelle basiert auf der bekannten Standard-Spannzangen-Aufnahme.

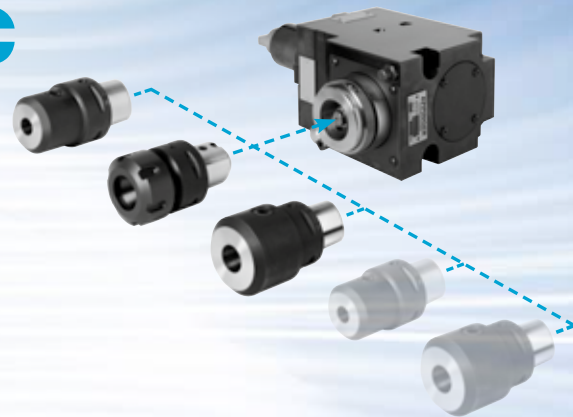
Eppinger's modular system adds a new dimension to high precision flexibility. The basis of our interface is a universally utilized collet configuration.



EPPINGER PSC

Zwei Werte bestimmen die Wirtschaftlichkeit eines Werkzeugsystems: kompakte Maße und kurze Rüstzeiten. Bei beiden setzt Eppinger PSC neue Maßstäbe.

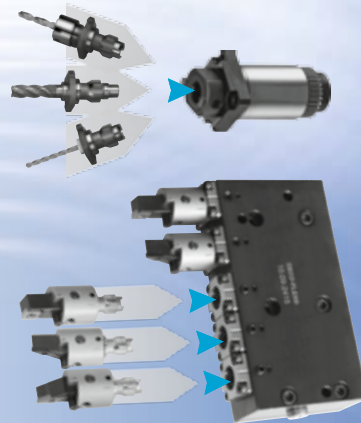
Two values define the economics of a tool system. Compact design and speed of setting up. On both items Eppinger has again raised the bar.

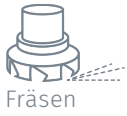


DECOFLEX®

Mit diesem neu entwickelten, überaus kompakten Werkzeugsystem erschließen sich der Zerspanungstechnik völlig neue Möglichkeiten in der Produktion kleiner und kleinster Teile.

With this newly developed, extremely compact tooling system, we are offering new possibilities for the production of your smallest components.





Fräsen



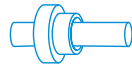
Drehen



Schleifen



Automation



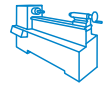
Stangenlader



Service



Zubehör



Second Hand



PEHA GmbH Werkzeugmaschinen | Röntgenstraße 6 | 89264 Weißenhorn
Fon: 07309 42952-0 | Fax: 07309 42952-22 | www.peha-center.de | info@peha-center.de