



**Eppinger Werkzeughalter**  
**OKUMA LB 45-M/LU 45-M (VDI60)**  
Drehen

Feststehende/Angetriebene Werkzeughalter

## Wir geben Ihnen das beste Werkzeug an die Hand We offer you the best tool available

**Seit 90 Jahren ist Eppinger bei Fachleuten ein Begriff für Präzision, Innovation und Zuverlässigkeit. In knapp einem Jahrhundert haben wir ein einzigartiges Know-how in der Werkzeugfertigung erworben und erweitert. Heute profitieren Anwender überall auf der Welt von der Flexibilität und Leistungsfähigkeit unserer Werkzeugsysteme. Mit außergewöhnlichem Engagement sorgen wir dafür, dass Sie die besten Werkzeuge bekommen – zur richtigen Zeit, am richtigen Ort.**

For over 90 years Eppinger has been known among the industry's experts as **the name for precision, innovation and dependability. For almost a century a one-of-a-kind know-how in manufacturing tools has been developed and expanded. During this time our worldwide users have profited from the flexibility and capabilities of our tooling systems. We make sure you will receive the best tools through our exceptional user interface, when you need them, and where you need them.**



### Qualität mit der Sie rechnen können

Innovation und Optimierung – diese beiden Säulen prägen seit den Anfangstagen die Philosophie bei Eppinger. Heute sind wir mit rund 450 Mitarbeitern einer der Weltmarktführer in der Branche. Unsere Werkzeughalter und Werkzeugsysteme werden mit sehr großer Fertigungstiefe und unter Einhaltung strengster Qualitätsstandards produziert. Das Ergebnis sind hochpräzise Werkzeuge mit herausragenden Standzeiten.



Zwei Faktoren, die Ihre Stückkosten nachhaltig senken können und die Qualität Ihrer Produkte sichern.

### Quality you can count on

Innovation and optimization, these pillars have been Eppinger's philosophy from our beginnings. Today, with over 450 employees we are one of the world's market leaders in this field. Our tool holders and tooling systems are manufactured using our vertically integrated manufacturing processes combined with the toughest quality control standards. This results in extremely precise tools with outstanding longevity.



Two factors that reduce your parts cost and increase the quality of your product.

## Inhaltsverzeichnis Table of contents

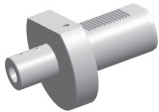
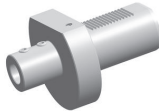
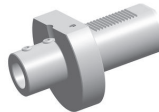
### (A) Feststehende Werkzeughalter Fixed tool holder

Seite/  
Page

#### Drehmeißel Turning tools

	<b>Vierkant-Längsaufnahme/Rectangular lengthwise tool holder</b> Überkopf, links, Form C4 DIN 69880-C4-60x32 overhead, left hand, Type 40 DIN 69880-40-60x32	<b>8</b>
	Bestellnummer/Part Number <b>225.120.150</b>	
	<b>Vierkant-Längsaufnahme/Rectangular lengthwise tool holder</b> links, Form C2 DIN 69880-C2-60x32 left hand, Type C2 DIN 69880-C2-60x32	<b>8</b>
	Bestellnummer/Part Number <b>225.125.150</b>	
	<b>Vierkant-Queraufnahme/Rectangular transverse tool holder overhead, left hand</b> Überkopf, links, lang, Form B8 DIN 69880-B8-60x32x60 long, Type B8 DIN 69880-B8-60x32x60	<b>9</b>
	Bestellnummer/Part Number <b>225.110.150</b>	
	<b>Vierkant-Queraufnahme/Rectangular transverse tool holder</b> links, lang, Form B6 DIN 69880-B6-60x32x60 left hand, long, Type B6 DIN 69880-B6-60x32x60	<b>9</b>
	Bestellnummer/Part Number <b>225.115.150</b>	
	<b>Vierkant-Queraufnahme/Rectangular transverse tool holder</b> links, kurz, Form B2 DIN 69880-B2-60x32x60 left hand, short, Type B2 DIN 69880-B2-60x32x60	<b>10</b>
	Bestellnummer/Part Number <b>215.115.150</b>	

#### Zylinderbohrung Cylindrical chucks for drills/ mills

	<b>Werkzeughalter für Wendeplattenbohrer/Tool holder for carbides indexable drill</b> Form E1 DIN 69880 E1-60x20, Kühlmittel zentral Type E1 DIN 69880 E1-60x20, central coolant supply	<b>10</b>
	Bestellnummer/Part Number <b>225.050.150</b>	
	<b>Werkzeughalter für Wendeplattenbohrer/Tool holder for carbides indexable drill</b> Form E1 DIN 69880 E1-60x25, Kühlmittel zentral Type E1 DIN 69880 E1-60x25, central coolant supply	<b>11</b>
	Bestellnummer/Part Number <b>225.052.150</b>	
	<b>Werkzeughalter für Wendeplattenbohrer/Tool holder for carbides indexable drill</b> Form E1 DIN 69880 E1-60x32, Kühlmittel zentral Type E1 DIN 69880 E1-60x32, central coolant supply	<b>11</b>
	Bestellnummer/Part Number <b>225.055.150</b>	

## (A) Feststehende Werkzeughalter Fixed tool holder

Seite/  
Page

### Zylinderbohrung Cylindrical chucks for drills/ mills

	<p><b>Werkzeughalter für Wendeplattenbohrer/Tool holder for carbides indexable drill</b> Form E1 DIN 69880 E1-60x40, Kühlmittel zentral Type E1 DIN 69880 E1-60x40, central coolant supply</p>	12
	<p><b>Werkzeughalter für Wendeplattenbohrer/Tool holder for carbides indexable drill</b> Form E1 DIN 69880 E1-60x50, Kühlmittel zentral Type E1 DIN 69880 E1-60x50, central coolant supply</p>	12
	<p><b>Bohrstangenaufnahme DIN 69880-E2-60x16/Boring bar holder DIN 69880-E2-60x16</b> Form E2 Kühlmittel extern und zentral Type E2 external and central coolant supply</p>	13
	<p><b>Bohrstangenaufnahme DIN 69880-E2-60x20/Boring bar holder DIN 69880-E2-60x20</b> Form E2 Kühlmittel extern und zentral Type E2 external and central coolant supply</p>	13
	<p><b>Bohrstangenaufnahme DIN 69880-E2-60x25/Boring bar holder DIN 69880-E2-60x25</b> Form E2 Kühlmittel extern und zentral Type E2 external and central coolant supply</p>	14
	<p><b>Bohrstangenaufnahme DIN 69880-E2-60x32/Boring bar holder DIN 69880-E2-60x32</b> Form E2 Kühlmittel extern und zentral Type E2 external and central coolant supply</p>	14
	<p><b>Bohrstangenaufnahme DIN 69880-E2-60x40/Boring bar holder DIN 69880-E2-60x40</b> Form E2 Kühlmittel extern und zentral Type E2 external and central coolant supply</p>	15
	<p><b>Bohrstangenaufnahme DIN 69880-E2-60x50/Boring bar holder DIN 69880-E2-60x50</b> Form E2 Kühlmittel extern und zentral Type E2 external and central coolant supply</p>	15

## (A) Feststehende Werkzeughalter

### Fixed tool holder

Seite/  
Page

#### Spannzange Collet chuck

**Spannzangenaufnahme DIN 69880-E4-60x40/Collet chuck DIN 69880-E4-60x40**  
Form E4 für Spannzangen nach DIN 6499 Schaublin  
Type E4 for collets DIN 6499 Schaublin

Bestellnummer/Part Number **225.045.220**

**16**

#### EPPINGER PSC EPPINGER PSC

**Werkzeughalter/Tool holder**  
gerade Schnellwechselsystem, PSC 63, Kühlmittel extern und zentral  
straight quick change, PSC 63, external and central coolant supply

Bestellnummer/Part Number **7.060.042**

**16**

#### Schnellwechselsystem (z.B. : SK, BT, CAT) Quick change tooling systems

**Morsekegelaufnahme/Morse taper holder**  
Form F DIN 69880-F60-MK-DK2  
Type F DIN 69880-F60-MK-DK2

Bestellnummer/Part Number **205.130.220**

**17**

**Morsekegelaufnahme/Morse taper holder**  
Form F DIN 69880-F60-MK-DK3  
Type F DIN 69880-F60-MK-DK3

Bestellnummer/Part Number **205.135.150**

**17**

**Morsekegelaufnahme/Morse taper holder**  
Form F DIN 69880-F60-MK-DK4  
Type F DIN 69880-F60-MK-DK4

Bestellnummer/Part Number **205.140.150**

**18**

#### Schnittstelle Ausgang (Werkzeugaufnahme) Output Interface (ref. Tool Holder Interface)

**Morsekegelaufnahme/Morse taper holder**  
Form F DIN 69880-F60-MK-DK5  
Type F DIN 69880-F60-MK-DK5

Bestellnummer/Part Number **205.145.150**

**18**

#### Sonstige Eigenschaften other features

**Schutzstopfen Form Z2 DIN 69880-Z2-60 (Kunststoff)/Blanking plug type Z2 DIN 69880-Z2-60 (plastic)**

Bestellnummer/Part Number **215.500.001**

**19**

## (A) Feststehende Werkzeughalter Fixed tool holder

Seite/  
Page

### Sonstige Eigenschaften other features

Schutzstopfen Form Z2 DIN 69880-Z2-60 (Stahl)/Blanking plug type Z2 DIN 69880-Z2-60 (steel)

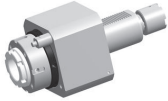


Bestellnummer/Part Number **215.500.150**

**19**

## (B) Angetriebene Werkzeughalter Rotary tool holder

Seite/  
Page

Spannzange / PRECI-FLEX®  
Collet chuck / PRECI-FLEX®

	<p><b>Bohr- Fräskopf/Drilling and milling head</b> gerade Spannzangenaufnahme, ER50A, PRECI-FLEX®, Kühlmittel extern straight collet chuck, ER50A, PRECI-FLEX®, external coolant supply</p>	
	Bestellnummer/Part Number <b>8.903.136</b>	<b>20</b>
	<p><b>Bohr- Fräskopf/Drilling and milling head</b> gerade, kurz Spannzangenaufnahme, ER50A, PRECI-FLEX®, Kühlmittel extern und zentral straight, short collet chuck, ER50A, PRECI-FLEX®, external and central coolant supply</p>	
	Bestellnummer/Part Number <b>8.904.136</b>	<b>20</b>
	<p><b>Bohr- Fräskopf/Drilling and milling head</b> abgewinkelt, links, kurz Spannzangenaufnahme, ER50A, PRECI-FLEX®, Kühlmittel extern angular, left hand, short collet chuck, ER50A, PRECI-FLEX®, external coolant supply</p>	
	Bestellnummer/Part Number <b>9.908.136</b>	<b>21</b>
	<p><b>Bohr- Fräskopf/Drilling and milling head</b> abgewinkelt, links, kurz Spannzangenaufnahme, ER50A, PRECI-FLEX®, Kühlmittel extern und zentral angular, left hand, short collet chuck, ER50A, PRECI-FLEX®, external and central coolant supply</p>	
	Bestellnummer/Part Number <b>9.910.136</b>	<b>21</b>

Spannzange  
Collet chuck

	<p><b>Bohr- Fräskopf/Drilling and milling head</b> gerade, links-rechts, versetzt, X-Achse 11° Spannzangenaufnahme, ER32A, Kühlmittel extern straight, left hand-right hand, offset, X-axis 11° collet chuck, ER32A, external coolant supply</p>	
	Bestellnummer/Part Number <b>6.200.021</b>	<b>22</b>
	<p><b>Fräskopf/Milling head</b> abgewinkelt -Y, links Spannzangenaufnahme, ER40A, Kühlmittel extern angular -Y, left hand collet chuck, ER40A, external coolant supply</p>	
	Bestellnummer/Part Number <b>9.904.136</b>	<b>22</b>

EPPINGER PSC  
EPPINGER PSC

	<p><b>Bohr- Fräskopf/Drilling and milling head</b> gerade Schnellwechselsystem, PSC 63, Kühlmittel extern und zentral straight quick change, PSC 63, external and central coolant supply</p>	
	Bestellnummer/Part Number <b>6.200.039</b>	<b>23</b>

## (C) Adapter Adapter

24

## (A) Feststehende Werkzeughalter Fixed tool holder

Drehmeißel  
Turning tools

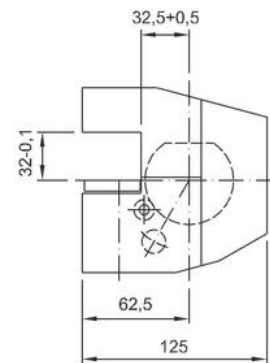
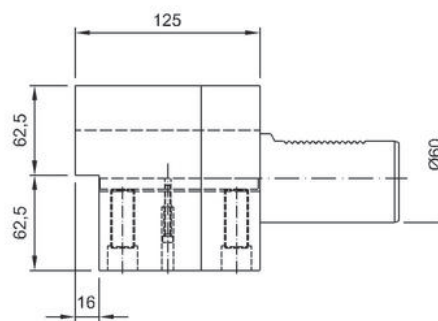
Vierkant-Längsaufnahme, Überkopf, links, Form C4 DIN 69880-C4-60x32  
Rectangular lengthwise tool holder, overhead, left hand, Type 40 DIN 69880-40-60x32

Bestell-Nr.  
Part Number  
**225.120.150**

Zubehör  
Accessories

Unterlegplatte 218.031.220 für kleinere Drehmeißel  
siehe Zubehör für Werkzeughalter Z11.1

Adapter for smaller lathe chisel 218.031.220  
see Equipment for Toolholders Z11.1



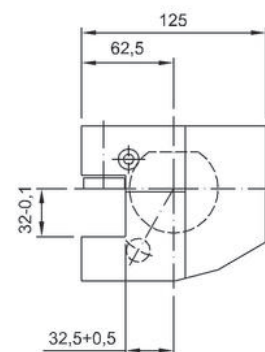
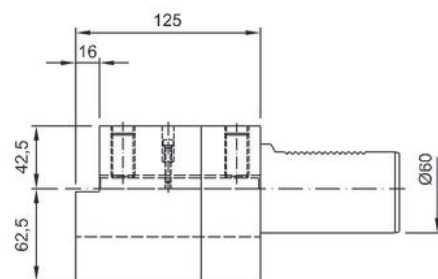
Vierkant-Längsaufnahme, links, Form C2 DIN 69880-C2-60x32  
Rectangular lengthwise tool holder, left hand, Type C2 DIN 69880-C2-60x32

Bestell-Nr.  
Part Number  
**225.125.150**

Zubehör  
Accessories

Unterlegplatte 218.031.220 für kleinere Drehmeißel  
siehe Zubehör für Werkzeughalter Z11.1

Adapter for smaller lathe chisel 218.031.220  
see Equipment for Toolholders Z11.1



## (A) Feststehende Werkzeughalter Fixed tool holder

Drehmeißel  
Turning tools

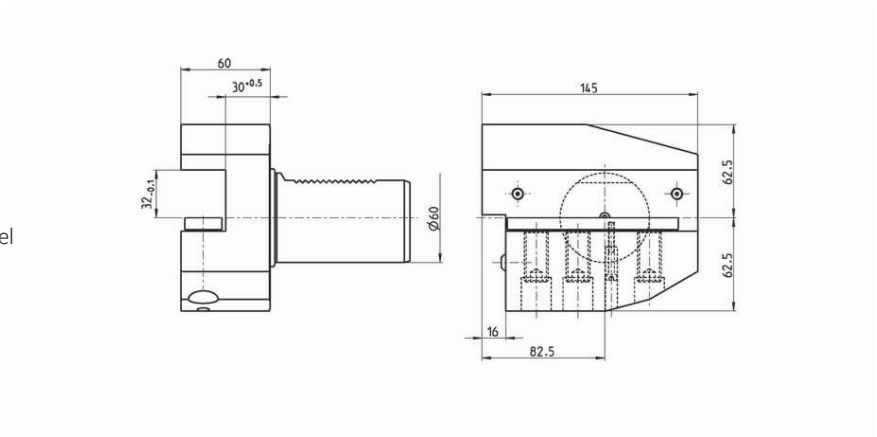
Vierkant-Queraufnahme, Überkopf, links, lang, Form B8 DIN 69880-B8-60x32x60  
Rectangular transverse tool holder overhead, left hand, long, Type B8 DIN 69880-B8-60x32x60



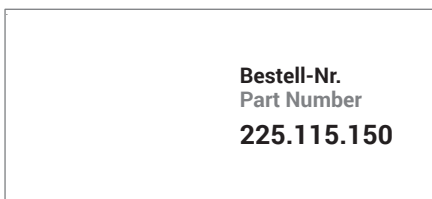
Zubehör  
Accessories

Unterlegplatte 218.349.220 für kleinere Drehmeißel  
siehe Zubehör für Werkzeughalter Z11.1

Adapter for smaller lathe chisel 218.349.220  
see Equipment for Toolholders Z11.1



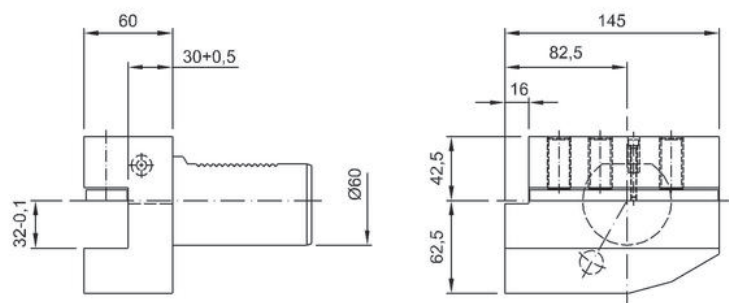
Vierkant-Queraufnahme, links, lang, Form B6 DIN 69880-B6-60x32x60  
Rectangular transverse tool holder, left hand, long, Type B6 DIN 69880-B6-60x32x60



Zubehör  
Accessories

Unterlegplatte 218.349.220 für kleinere Drehmeißel  
siehe Zubehör für Werkzeughalter Z11.1

Adapter for smaller lathe chisel 218.349.220  
see Equipment for Toolholders Z11.1



## (A) Feststehende Werkzeughalter Fixed tool holder

Drehmeißel  
Turning tools

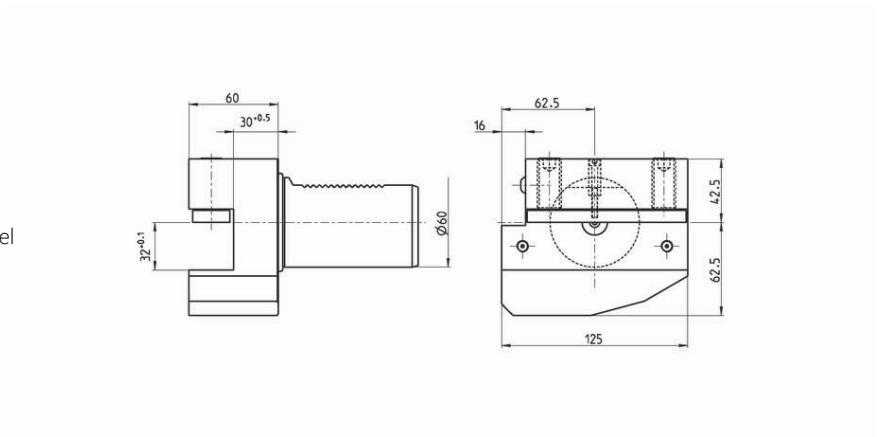
Vierkant-Queraufnahme, links, kurz, Form B2 DIN 69880-B2-60x32x60  
Rectangular transverse tool holder, left hand, short, Type B2 DIN 69880-B2-60x32x60



Zubehör  
Accessories

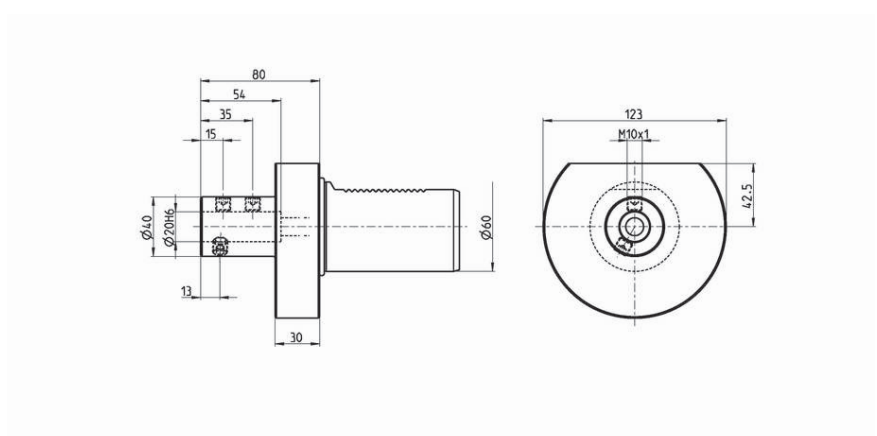
Unterlegplatte 218.031.220 für kleinere Drehmeißel  
siehe Zubehör für Werkzeughalter Z11.1

Adapter for smaller lathe chisel 218.031.220  
see Equipment for Toolholders Z11.1



Zylinderbohrung  
Cylindrical chucks for drills/ mills

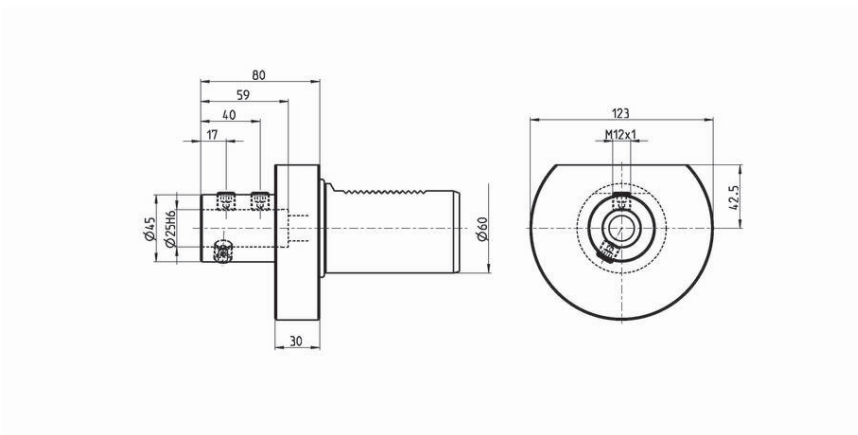
Werkzeughalter für Wendepplattenbohrer, Form E1 DIN 69880 E1-60x20, Kühlmittel zentral  
Tool holder for carbides indexable drill, Type E1 DIN 69880 E1-60x20, central coolant supply



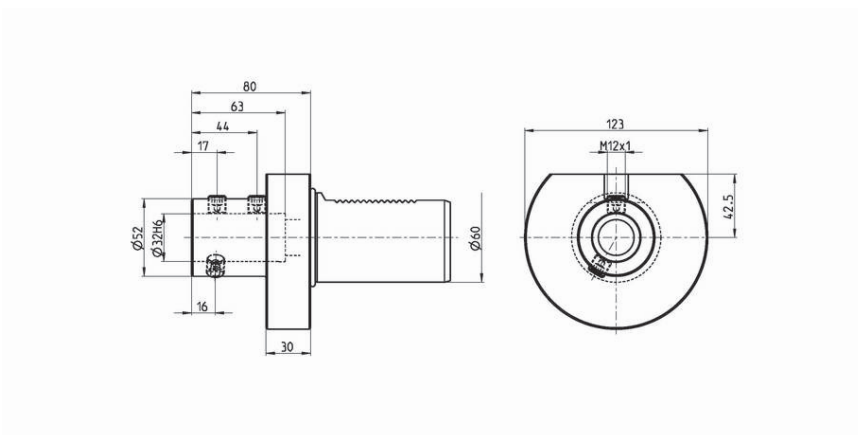
## (A) Feststehende Werkzeughalter Fixed tool holder

**Zylinderbohrung**  
Cylindrical chucks for drills/ mills

**Werkzeughalter für Wendeplattenbohrer, Form E1 DIN 69880 E1-60x25, Kühlmittel zentral**  
Tool holder for carbides indexable drill, Type E1 DIN 69880 E1-60x25, central coolant supply



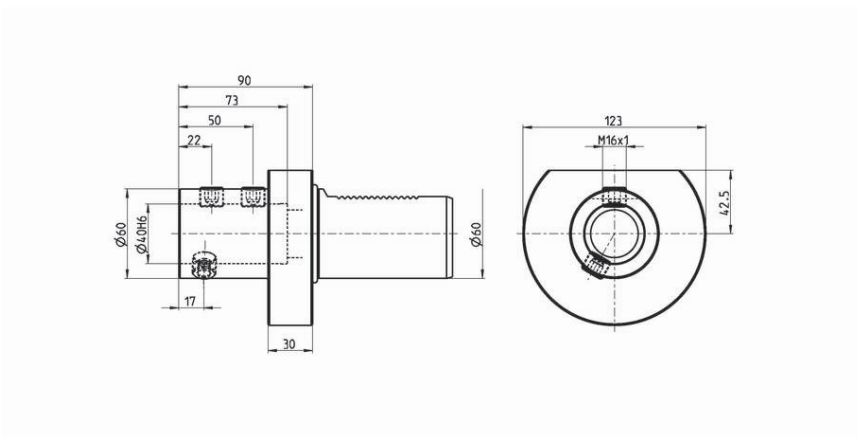
**Werkzeughalter für Wendeplattenbohrer, Form E1 DIN 69880 E1-60x32, Kühlmittel zentral**  
Tool holder for carbides indexable drill, Type E1 DIN 69880 E1-60x32, central coolant supply



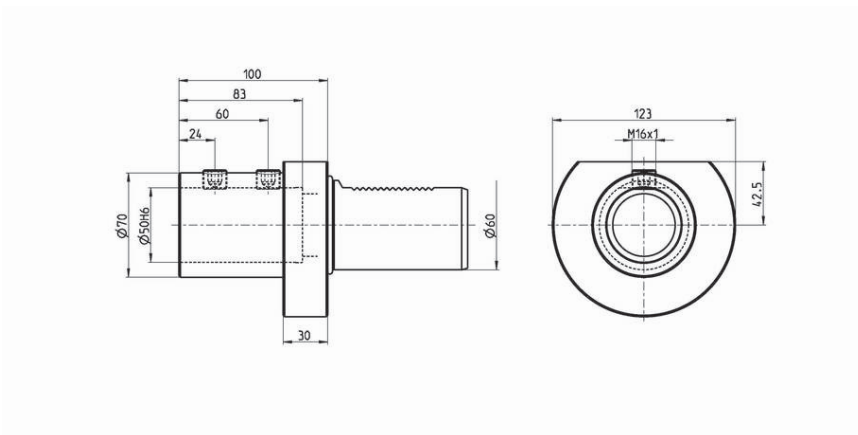
## (A) Feststehende Werkzeughalter Fixed tool holder

Zylinderbohrung  
Cylindrical chucks for drills/ mills

Werkzeughalter für Wendeplattenbohrer, Form E1 DIN 69880 E1-60x40, Kühlmittel zentral  
Tool holder for carbides indexable drill, Type E1 DIN 69880 E1-60x40, central coolant supply



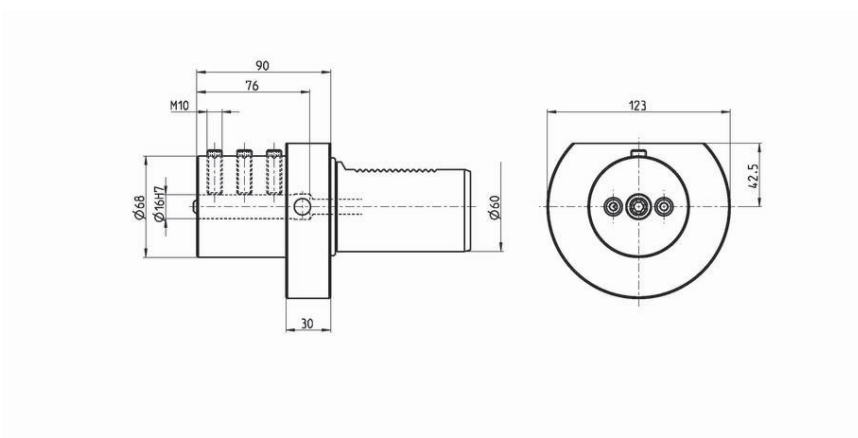
Werkzeughalter für Wendeplattenbohrer, Form E1 DIN 69880 E1-60x50, Kühlmittel zentral  
Tool holder for carbides indexable drill, Type E1 DIN 69880 E1-60x50, central coolant supply



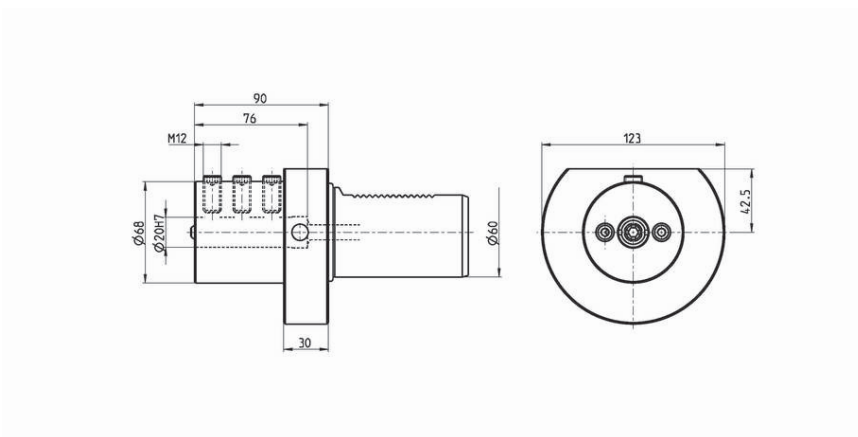
## (A) Feststehende Werkzeughalter Fixed tool holder

**Zylinderbohrung**  
Cylindrical chucks for drills/ mills

**Bohrstangenaufnahme DIN 69880-E2-60x16, Form E2 Kühlmittel extern und zentral**  
Boring bar holder DIN 69880-E2-60x16, Type E2 external and central coolant supply



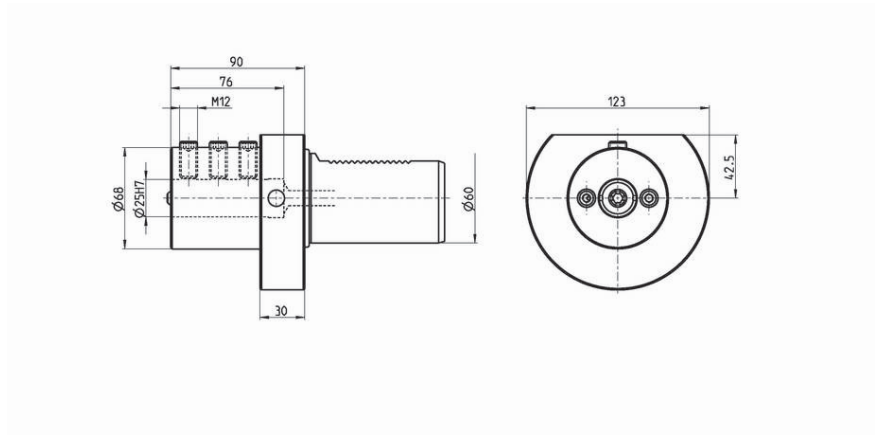
**Bohrstangenaufnahme DIN 69880-E2-60x20, Form E2 Kühlmittel extern und zentral**  
Boring bar holder DIN 69880-E2-60x20, Type E2 external and central coolant supply



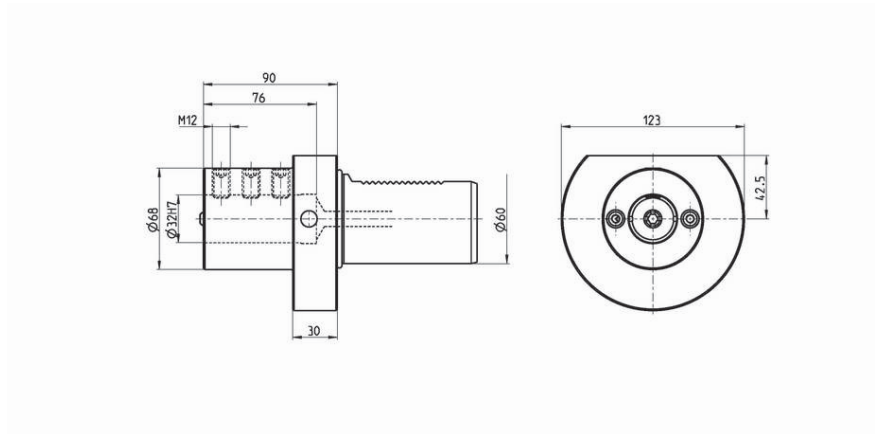
## (A) Feststehende Werkzeughalter Fixed tool holder

**Zylinderbohrung**  
Cylindrical chucks for drills/ mills

**Bohrstangenaufnahme DIN 69880-E2-60x25, Form E2 Kühlmittel extern und zentral**  
Boring bar holder DIN 69880-E2-60x25, Type E2 external and central coolant supply



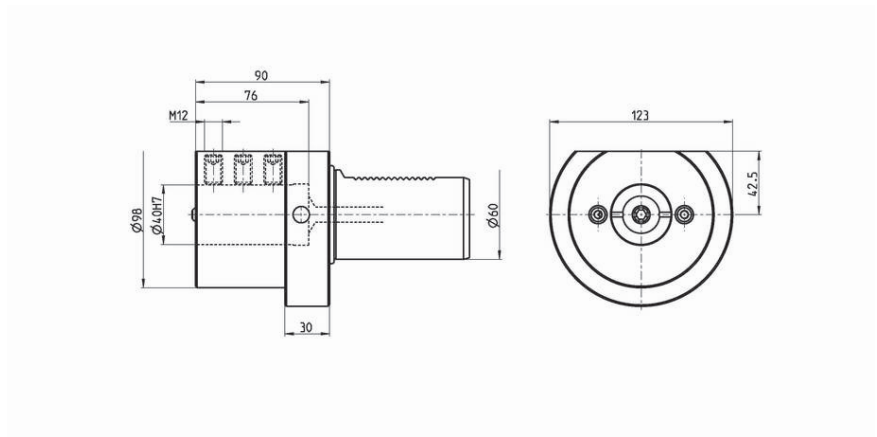
**Bohrstangenaufnahme DIN 69880-E2-60x32, Form E2 Kühlmittel extern und zentral**  
Boring bar holder DIN 69880-E2-60x32, Type E2 external and central coolant supply



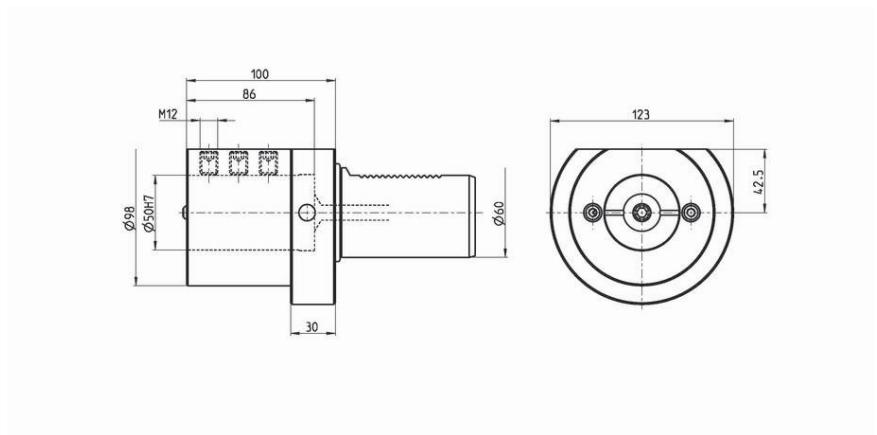
## (A) Feststehende Werkzeughalter Fixed tool holder

**Zylinderbohrung**  
Cylindrical chucks for drills/ mills

**Bohrstangenaufnahme DIN 69880-E2-60x40, Form E2 Kühlmittel extern und zentral**  
Boring bar holder DIN 69880-E2-60x40, Type E2 external and central coolant supply



**Bohrstangenaufnahme DIN 69880-E2-60x50, Form E2 Kühlmittel extern und zentral**  
Boring bar holder DIN 69880-E2-60x50, Type E2 external and central coolant supply



### Zubehör Accessories

Reduzierbuchsen Ausführung H  
siehe Zubehör für Werkzeughalter Z5.1

Bushing Type H  
see Equipment for Toolholders Z5.1

## (A) Feststehende Werkzeughalter Fixed tool holder

**Spannzange**  
Collet chuck

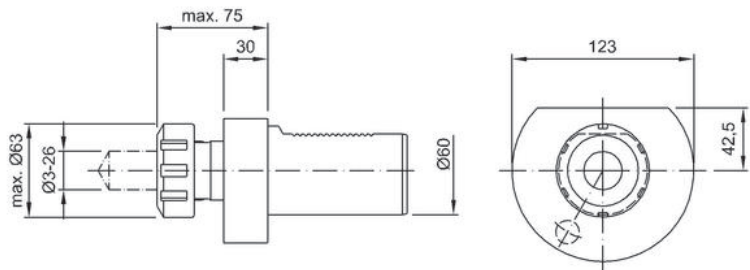
**Spannzangenaufnahme DIN 69880-E4-60x40, Form E4 für Spannzangen nach DIN 6499 Schaublin**  
Collet chuck DIN 69880-E4-60x40, Type E4 for collets DIN 6499 Schaublin

**Bestell-Nr.**  
Part Number  
**225.045.220**

**Zubehör**  
Accessories

Spannzangen siehe Zubehör für Werkzeughalter Z2.1

Collets see Equipment for Toolholders Z2.1  
Cover for internal coolant 1088334



**EPPINGER PSC**  
EPPINGER PSC

**Werkzeughalter, gerade Schnellwechselsystem, PSC 63, Kühlmittel extern und zentral**  
Tool holder, straight quick change, PSC 63, external and central coolant supply

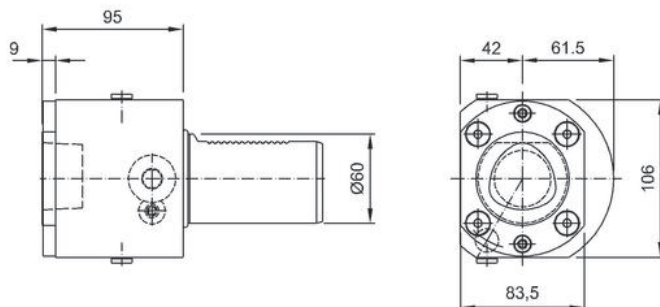
**EPPINGER PSC**

**Bestell-Nr.**  
Part Number  
**7.060.042**

**Zubehör**  
Accessories

Rohrverschraubung 218.460.220

Coolant tubes 218.460.220

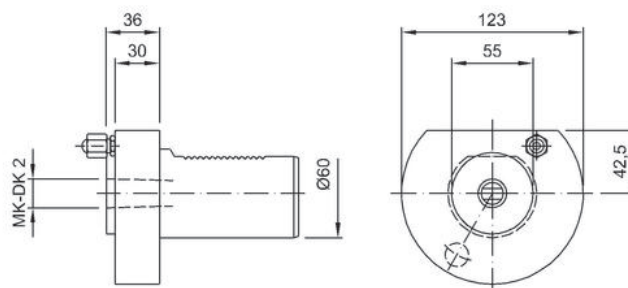


## (A) Feststehende Werkzeughalter Fixed tool holder

Schnellwechselsystem (z.B. : SK, BT, CAT)  
Quick change tooling systems

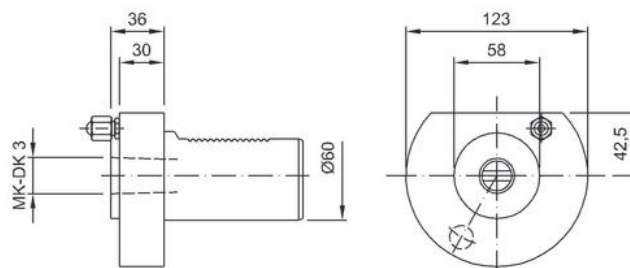
Morsekegelaufnahme, Form F DIN 69880-F60-MK-DK2  
Morse taper holder, Type F DIN 69880-F60-MK-DK2

Bestell-Nr.  
Part Number  
**205.130.220**



Morsekegelaufnahme, Form F DIN 69880-F60-MK-DK3  
Morse taper holder, Type F DIN 69880-F60-MK-DK3

Bestell-Nr.  
Part Number  
**205.135.150**

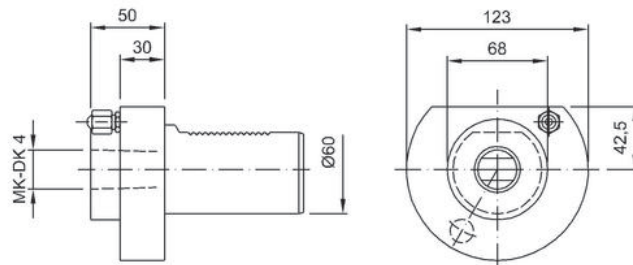


## (A) Feststehende Werkzeughalter Fixed tool holder

Schnellwechselsystem (z.B. : SK, BT, CAT)  
Quick change tooling systems

Morsekegelaufnahme, Form F DIN 69880-F60-MK-DK4  
Morse taper holder, Type F DIN 69880-F60-MK-DK4

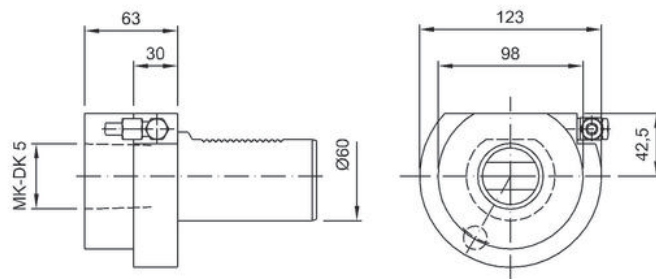
Bestell-Nr.  
Part Number  
**205.140.150**



Schnittstelle Ausgang (Werkzeugaufnahme)  
Output Interface (ref. Tool Holder Interface)

Morsekegelaufnahme, Form F DIN 69880-F60-MK-DK5  
Morse taper holder, Type F DIN 69880-F60-MK-DK5

Bestell-Nr.  
Part Number  
**205.145.150**

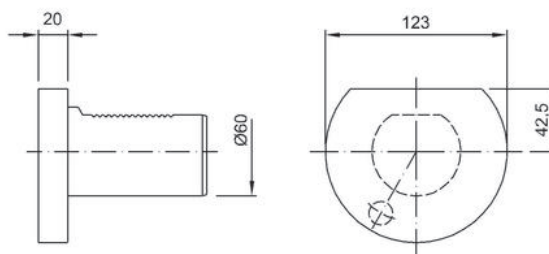


## (A) Feststehende Werkzeughalter Fixed tool holder

Sonstige Eigenschaften  
other features

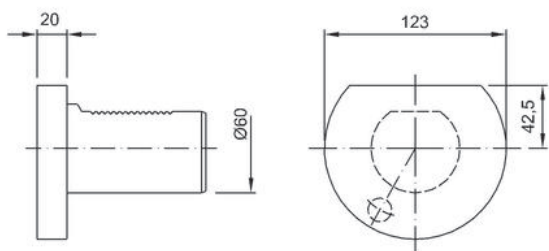
Schutzstopfen Form Z2 DIN 69880-Z2-60 (Kunststoff)  
Blanking plug type Z2 DIN 69880-Z2-60 (plastic)

Bestell-Nr.  
Part Number  
**215.500.001**



Schutzstopfen Form Z2 DIN 69880-Z2-60 (Stahl)  
Blanking plug type Z2 DIN 69880-Z2-60 (steel)

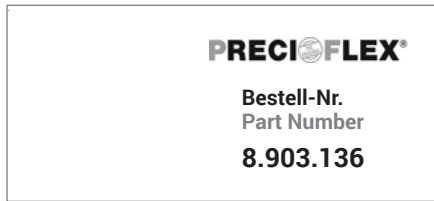
Bestell-Nr.  
Part Number  
**215.500.150**




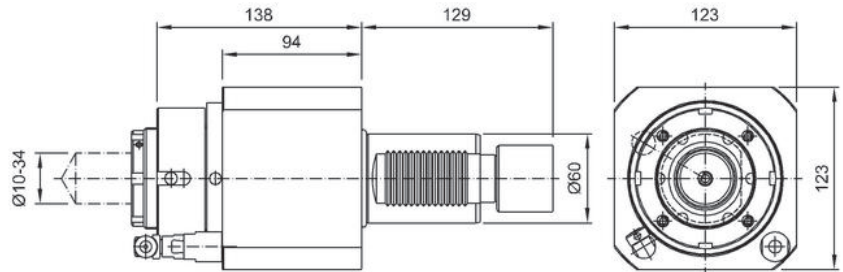
## (B) Angetriebene Werkzeughalter Rotary tool holder

Spannzange / PRECI-FLEX®  
Collet chuck / PRECI-FLEX®

Bohr- Fräskopf, gerade Spannzangenaufnahme, ER50A, PRECI-FLEX®, Kühlmittel extern  
Drilling and milling head, straight collet chuck, ER50A, PRECI-FLEX®, external coolant supply




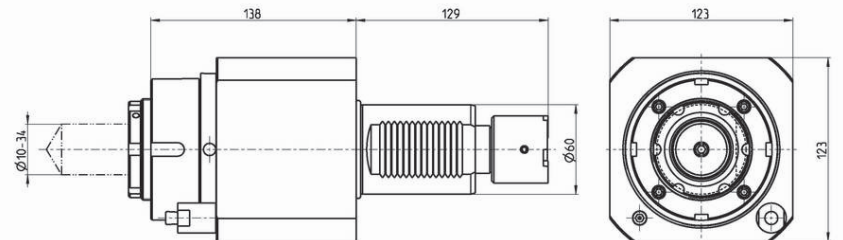
Übersetzung  
Ratio **1:1**  
Eingangsdrehzahl  
rpm at Input **max. 4000 1/min**  
Ausgangsdrehzahl  
rpm at Output **max. 4000 1/min**  
Ausgangsdrehmoment  
Torque as Output **max. 200 Nm**  
Drehrichtung  
Direction of Rotation 



Bohr- Fräskopf, gerade, kurz Spannzangenaufnahme, ER50A, PRECI-FLEX®, Kühlmittel extern und zentral  
Drilling and milling head, straight, short collet chuck, ER50A, PRECI-FLEX®, external and central coolant supply



Übersetzung  
Ratio **1:1**  
Eingangsdrehzahl  
rpm at Input **max. 4000 1/min**  
Ausgangsdrehzahl  
rpm at Output **max. 4000 1/min**  
Ausgangsdrehmoment  
Torque as Output **max. 200 Nm**  
Drehrichtung  
Direction of Rotation 



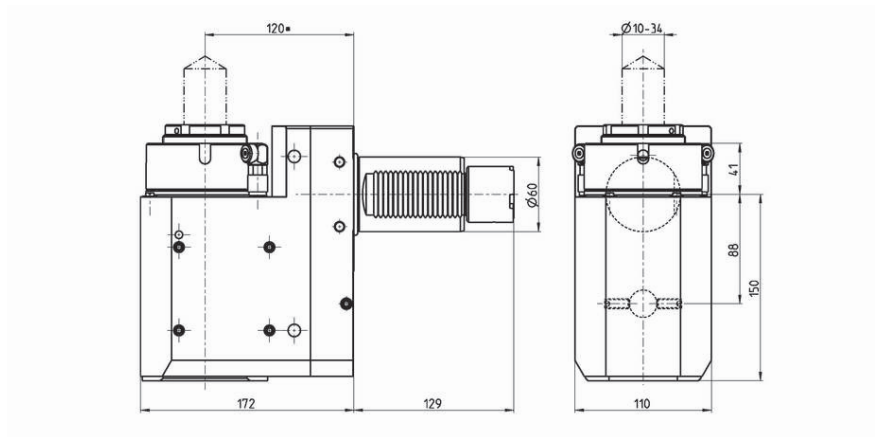
## (B) Angetriebene Werkzeughalter Rotary tool holder

Spannzange / PRECI-FLEX®  
Collet chuck / PRECI-FLEX®

Bohr- Fräskopf, abgewinkelt, links, kurz Spannzangenaufnahme, ER50A, PRECI-FLEX®, Kühlmittel extern  
Drilling and milling head, angular, left hand, short collet chuck, ER50A, PRECI-FLEX®, external coolant supply



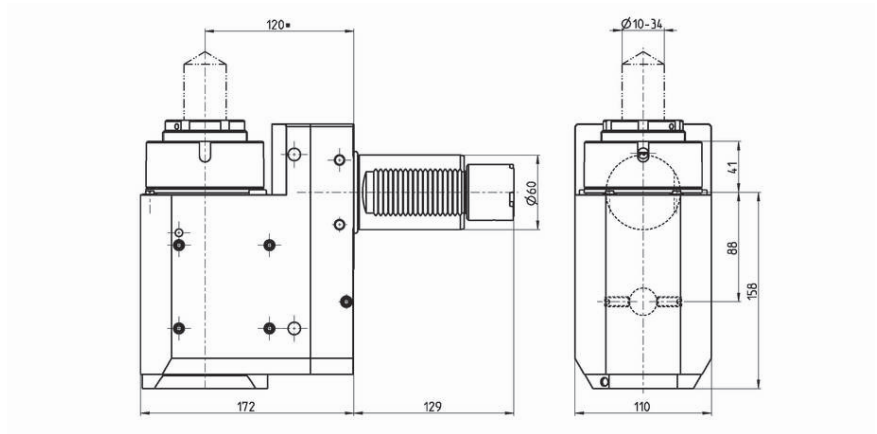
Übersetzung  
Ratio **1:1**  
Eingangsdrehzahl  
rpm at Input **max. 4000 1/min**  
Ausgangsdrehzahl  
rpm at Output **max. 4000 1/min**  
Ausgangsdrehmoment  
Torque as Output **max. 200 Nm**  
Drehrichtung  
Direction of Rotation



Bohr- Fräskopf, abgewinkelt, links, kurz Spannzangenaufnahme, ER50A, PRECI-FLEX®, Kühlmittel extern und zentral  
Drilling and milling head, angular, left hand, short collet chuck, ER50A, PRECI-FLEX®, external and central coolant supply



Übersetzung  
Ratio **1:1**  
Eingangsdrehzahl  
rpm at Input **max. 4000 1/min**  
Ausgangsdrehzahl  
rpm at Output **max. 4000 1/min**  
Ausgangsdrehmoment  
Torque as Output **max. 200 Nm**  
Drehrichtung  
Direction of Rotation




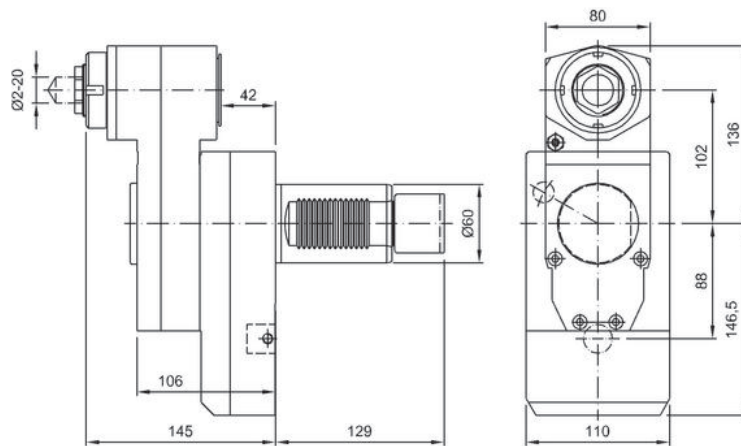
## (B) Angetriebene Werkzeughalter Rotary tool holder

**Spannzange**  
Collet chuck

**Bohr- Fräskopf, gerade, links-rechts, versetzt, X-Achse 11° Spannzangenaufnahme, ER32A, Kühlmittel extern**  
Drilling and milling head, straight, left hand-right hand, offset, X-axis 11° collet chuck, ER32A, external coolant supply


**Bestell-Nr.**  
Part Number  
**6.200.021**

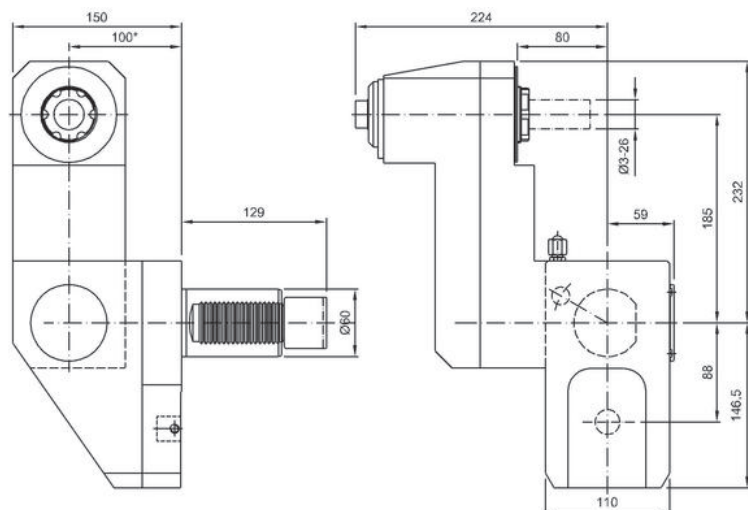
Übersetzung  
Ratio **1:1**  
Eingangsdrehzahl  
rpm at Input **max. 4000 1/min**  
Ausgangsdrehzahl  
rpm at Output **max. 4000 1/min**  
Ausgangsdrehmoment  
Torque as Output **max. 100 Nm**  
Drehrichtung  
Direction of Rotation 



**Fräskopf, abgewinkelt -Y, links Spannzangenaufnahme, ER40A, Kühlmittel extern**  
Milling head, angular -Y, left hand collet chuck, ER40A, external coolant supply

**Bestell-Nr.**  
Part Number  
**9.904.136**

Übersetzung  
Ratio **1,48:1**  
Eingangsdrehzahl  
rpm at Input **max. 2960 1/min**  
Ausgangsdrehzahl  
rpm at Output **max. 2000 1/min**  
Ausgangsdrehmoment  
Torque as Output **max. 80 Nm**  
Drehrichtung  
Direction of Rotation 



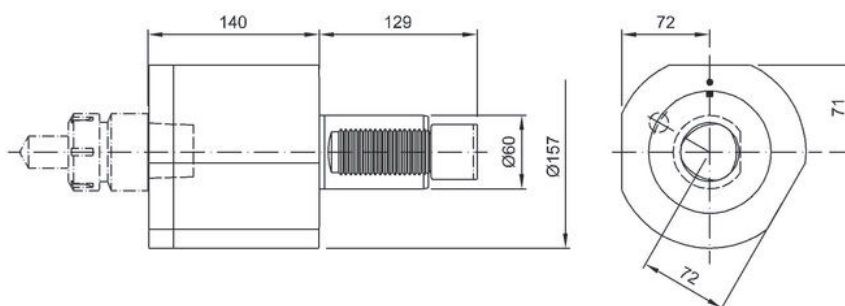
## (B) Angetriebene Werkzeughalter Rotary tool holder

EPPINGER PSC  
EPPINGER PSC

**Bohr- Fräskopf, gerade Schnellwechselsystem, PSC 63, Kühlmittel extern und zentral**  
Drilling and milling head, straight quick change, PSC 63, external and central coolant supply

<b>EPPINGER PSC</b>	
Bestell-Nr. Part Number	
<b>6.200.039</b>	

Übersetzung	
Ratio	<b>1:1</b>
Eingangsdrehzahl	
rpm at Input	<b>max. 4000 1/min</b>
Ausgangsdrehzahl	
rpm at Output	<b>max. 4000 1/min</b>
Ausgangsdrehmoment	
Torque as Output	<b>max. 100 Nm</b>



## (C) Adapter Adapter

### 01 Spannzangenaufnahme Collet Chuck



Adapter	Bestell-Nr./Part Number
25 mm	5001-0503
32 mm	5001-0504
40 mm	5001-0249

### 02 Spannzangenaufnahme lang Collet Chuck extended



Adapter	Bestell-Nr./Part Number
25 mm	5002-1127

### 03 Weldon kurz Weldon short



Adapter	Bestell-Nr./Part Number
6 mm	5003-0505
1/4"	5003-0583
8 mm	5003-0506
10 mm	5003-0486
12 mm	5003-0487
1/2"	5003-0584
14 mm	5003-0488
5/8"	5003-0304
16 mm	5003-0250
18 mm	5003-0415
3/4"	5003-0305
20 mm	5003-0251
25 mm	5003-0252

Adapter	Bestell-Nr./Part Number
1"	5003-0306
1 1/4"	5003-0307
32 mm	5003-0253
32 mm	5003-0418

### 04 Weldon lang Weldon extended



Adapter	Bestell-Nr./Part Number
10 mm	5004-1199
14 mm	5004-0523
18 mm	5004-0524
40 mm	5004-0587

### 05 Whistle Notch kurz Whistle Notch short



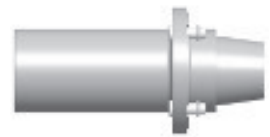
Adapter	Bestell-Nr./Part Number
1/4"	5005-0297
3/8"	5005-0294
10 mm	5005-0482
12 mm	5005-0483
14 mm	5005-0484
16 mm	5005-0254
18 mm	5005-0485
3/4"	5005-0295
20 mm	5005-0255
25 mm	5005-0256
1"	5005-0296
32 mm	5005-0257

### 07 Fräsdorn Milling Arbor



Adapter	Bestell-Nr./Part Number
16 mm	5007-0263
3/4"	5007-0302
22 mm	5007-0258
1"	5007-0303
27 mm	5007-0259
32 mm	5007-0277

### 09 Rohling Blank



Adapter	Bestell-Nr./Part Number
66 mm	5009-0260

### 10 Prüfdorn Test Mandrel



Adapter	Bestell-Nr./Part Number
25 mm	5010-0261

## (C) Adapter Adapter

---

**17 Adapter für verschiedene Schnittstellen**  
Adapter for various Interfaces



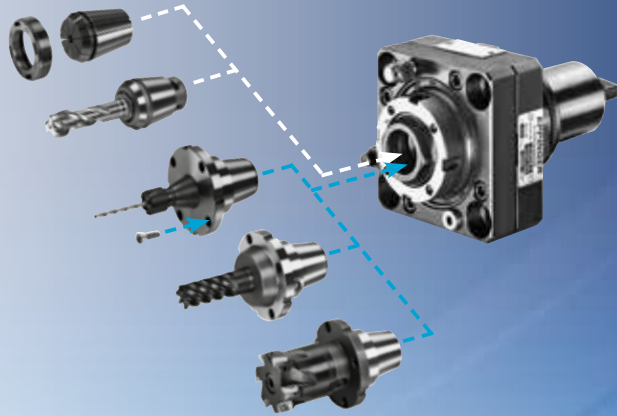
<b>Adapter</b>	<b>Bestell-Nr./Part Number</b>
50 mm	5017-0489

## Unsere Werkzeugsysteme Our Tooling Solutions

### PRECIFLEX®

Das modulare System von Eppinger eröffnet Ihnen hinsichtlich Präzision, Flexibilität und Wirtschaftlichkeit völlig neue Dimensionen. Seine Schnittstelle basiert auf der bekannten Standard-Spannzangen-Aufnahme.

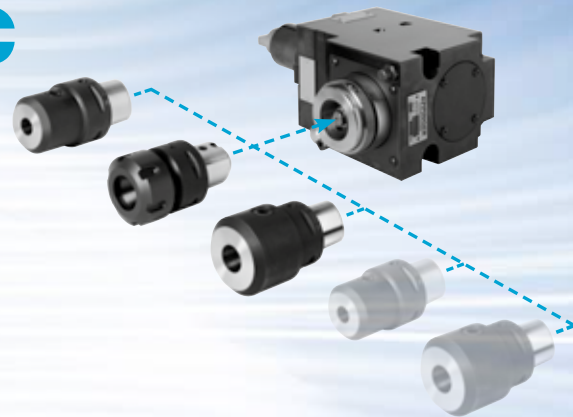
Eppinger's modular system adds a new dimension to high precision flexibility. The basis of our interface is a universally utilized collet configuration.



### EPPINGER PSC

Zwei Werte bestimmen die Wirtschaftlichkeit eines Werkzeugsystems: kompakte Maße und kurze Rüstzeiten. Bei beiden setzt Eppinger PSC neue Maßstäbe.

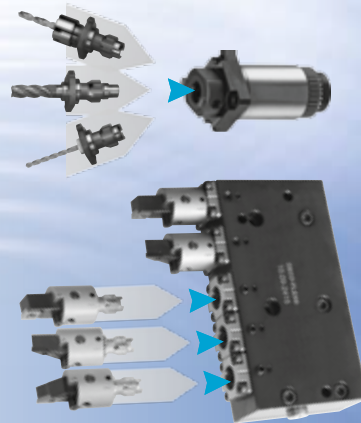
Two values define the economics of a tool system. Compact design and speed of setting up. On both items Eppinger has again raised the bar.

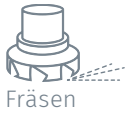


### DECOFLEX®

Mit diesem neu entwickelten, überaus kompakten Werkzeugsystem erschließen sich der Zerspanungstechnik völlig neue Möglichkeiten in der Produktion kleiner und kleinster Teile.

With this newly developed, extremely compact tooling system, we are offering new possibilities for the production of your smallest components.





Fräsen



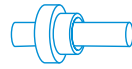
Drehen



Schleifen



Automation



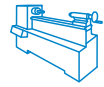
Stangenlader



Service



Zubehör



Second Hand



PEHA GmbH Werkzeugmaschinen | Röntgenstraße 6 | 89264 Weißenhorn  
Fon: 07309 42952-0 | Fax: 07309 42952-22 | [www.peha-center.de](http://www.peha-center.de) | [info@peha-center.de](mailto:info@peha-center.de)