



Eppinger Werkzeughalter OKUMA LT 2000 EX (V12) Drehen

Feststehende/Angetriebene Werkzeughalter

Wir geben Ihnen das beste Werkzeug an die Hand We offer you the best tool available

Seit 90 Jahren ist Eppinger bei Fachleuten ein Begriff für Präzision, Innovation und Zuverlässigkeit. In knapp einem Jahrhundert haben wir ein einzigartiges Know-how in der Werkzeugfertigung erworben und erweitert. Heute profitieren Anwender überall auf der Welt von der Flexibilität und Leistungsfähigkeit unserer Werkzeugsysteme. Mit außergewöhnlichem Engagement sorgen wir dafür, dass Sie die besten Werkzeuge bekommen – zur richtigen Zeit, am richtigen Ort.

For over 90 years Eppinger has been known among the industry's experts as the name for precision, innovation and dependability. For almost a century a one-of-a-kind know-how in manufacturing tools has been developed and expanded. During this time our worldwide users have profited from the flexibility and capabilities of our tooling systems. We make sure you will receive the best tools through our exceptional user interface, when you need them, and where you need them.



Qualität mit der Sie rechnen können

Innovation und Optimierung – diese beiden Säulen prägen seit den Anfangstagen die Philosophie bei Eppinger. Heute sind wir mit rund 450 Mitarbeitern einer der Weltmarktführer in der Branche. Unsere Werkzeughalter und Werkzeugsysteme werden mit sehr großer Fertigungstiefe und unter Einhaltung strengster Qualitätsstandards produziert. Das Ergebnis sind hochpräzise Werkzeuge mit herausragenden Standzeiten.



Zwei Faktoren, die Ihre Stückkosten nachhaltig senken können und die Qualität Ihrer Produkte sichern.

Quality you can count on

Innovation and optimization, these pillars have been Eppinger's philosophy from our beginnings. Today, with over 450 employees we are one of the world's market leaders in this field. Our tool holders and tooling systems are manufactured using our vertically integrated manufacturing processes combined with the toughest quality control standards. This results in extremely precise tools with outstanding longevity.



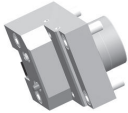
Two factors that reduce your parts cost and increase the quality of your product.

Inhaltsverzeichnis Table of contents

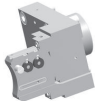
(A) Feststehende Werkzeughalter Fixed tool holder

Seite/
Page

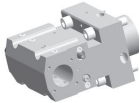
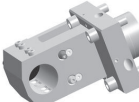
Drehmeißel Turning tools

	<p>Werkzeughalter Vierkantaufnahme/Tool holder rectangular lengthwise Kühlmittel extern external coolant supply</p>	<p>6</p>
<p>Bestellnummer/Part Number 7.171.700</p>		

Abstechwerkzeuge und Einstechwerkzeuge Cut-off tool and plunging tool

	<p>Abstechhalter/Cut-off tool holder Drehrichtung M3 Kühlmittel extern und zentral Schwerhöhe H=32 direction of rotation M3 external and central coolant supply Tool height H=32</p>	<p>6</p>
<p>Bestellnummer/Part Number 7.171.712</p>		

Zylinderbohrung Cylindrical chucks for drills/ mills

	<p>Bohrstangenhalter/Boring bar holder abgewinkelt, links-rechts Zylinderaufnahme Ø32, Kühlmittel extern und zentral angular, left hand - right hand cylindrical chuck Ø32, external and central coolant supply</p>	<p>7</p>
<p>Bestellnummer/Part Number 7.171.702</p>		
	<p>Bohrstangenhalter/Boring bar holder abgewinkelt, links Zylinderaufnahme Ø40, Kühlmittel extern und zentral angular, left hand cylindrical chuck Ø40, external and central coolant supply</p>	<p>7</p>
<p>Bestellnummer/Part Number 7.171.706</p>		

(B) Angetriebene Werkzeughalter Rotary tool holder

Seite/
Page

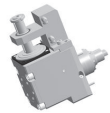
Spannzange / PRECI-FLEX®
Collet chuck / PRECI-FLEX®

	<p>Bohr- Fräskopf/Drilling and milling head gerade Spannzangenaufnahme, ER32A, PRECI-FLEX®, Kühlmittel extern straight collet chuck, ER32A, PRECI-FLEX®, external coolant supply</p>	8
	<p>Bohr- Fräskopf/Drilling and milling head gerade Spannzangenaufnahme, ER32A, PRECI-FLEX® Kühlmittel extern und zentral straight collet chuck, ER32A, PRECI-FLEX® external and central coolant supply</p>	8
	<p>Bohr- Fräskopf/Drilling and milling head abgewinkelt, links-rechts Spannzangenaufnahme, ER32A, PRECI-FLEX®, CC Kühlmittel extern angular, left hand - right hand collet chuck, ER32A, PRECI-FLEX®, CC external coolant supply</p>	9
	<p>Bohr- Fräskopf/Drilling and milling head abgewinkelt, links-rechts Spannzangenaufnahme, ER25A, PRECI-FLEX®, CC Kühlmittel extern angular, left hand - right hand collet chuck, ER25A, PRECI-FLEX®, CC external coolant supply</p>	9
	<p>Bohr- Fräskopf/Drilling and milling head abgewinkelt, links-rechts Spannzangenaufnahme, ER32A, PRECI-FLEX® Kühlmittel extern und zentral angular, left hand - right hand collet chuck, ER32A, PRECI-FLEX® external and central coolant supply</p>	10
	<p>Bohr- Fräskopf/Drilling and milling head abgewinkelt, links-rechts Spannzangenaufnahme, ER25A, PRECI-FLEX®, CC Kühlmittel extern und zentral angular, left hand - right hand collet chuck, ER25A, PRECI-FLEX®, CC external and central coolant supply</p>	10
	<p>Bohr- Fräskopf/Drilling and milling head abgewinkelt, links-rechts, kurz Spannzangenaufnahme, ER25A, PRECI-FLEX®, CC Kühlmittel extern angular, left hand-right hand, short collet chuck, ER25A, PRECI-FLEX®, CC external coolant supply</p>	11
	<p>Bohr- Fräskopf/Drilling and milling head abgewinkelt, links-rechts, kurz Spannzangenaufnahme, ER25A, PRECI-FLEX®, CC Kühlmittel extern und zentral angular, left hand - right hand, short collet chuck, ER25A, PRECI-FLEX®, CC external and central coolant supply</p>	11

(B) Angetriebene Werkzeughalter Rotary tool holder

Seite/
Page

Kreissägen mit Gegenlager
Slotting saws



Kreissägehalter Fräserdornaufnahme Ø22/Spindle unit for side milling cutters chuck for cutter arbor Ø22
CC, Kühlmittel extern
CC, external coolant supply

Bestellnummer/Part Number **7.171.490**

12

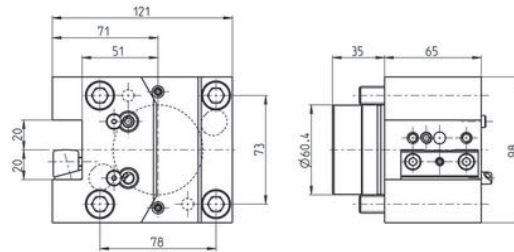
(C) Adapter Adapter

13

(A) Feststehende Werkzeughalter Fixed tool holder

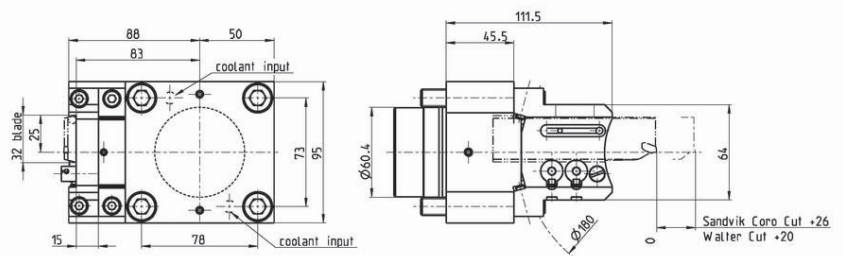
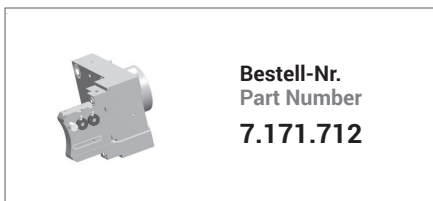
Drehmeißel
Turning tools

Werkzeughalter Vierkantaufnahme, Kühlmittel extern
Tool holder rectangular lengthwise, external coolant supply



Abstechwerkzeuge und Einstechwerkzeuge
Cut-off tool and plunging tool

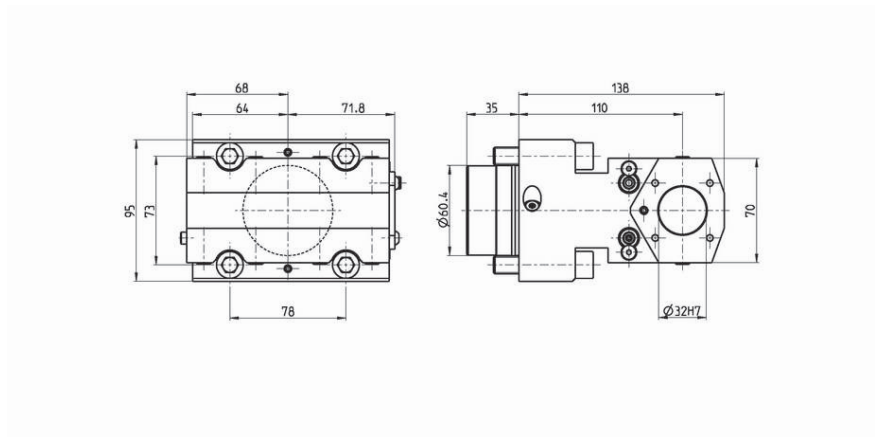
Abstechhalter, Drehrichtung M3 Kühlmittel extern und zentral Schwerhöhe H=32
Cut-off tool holder, direction of rotation M3 external and central coolant supply Tool height H=32



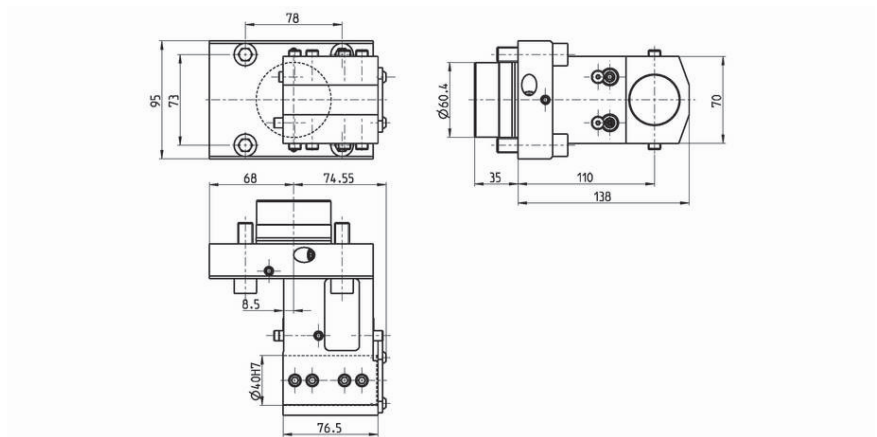
(A) Feststehende Werkzeughalter Fixed tool holder

Zylinderbohrung
Cylindrical chucks for drills/ mills

Bohrstangenhalter, abgewinkelt, links-rechts Zylinderaufnahme Ø32, Kühlmittel extern und zentral
Boring bar holder, angular, left hand - right hand cylindrical chuck Ø32, external and central coolant supply



Bohrstangenhalter, abgewinkelt, links Zylinderaufnahme Ø40, Kühlmittel extern und zentral
Boring bar holder, angular, left hand cylindrical chuck Ø40, external and central coolant supply



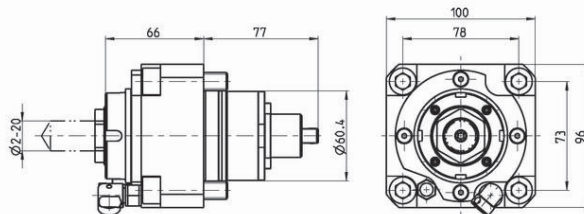
(B) Angetriebene Werkzeughalter Rotary tool holder

Spannzange / PRECI-FLEX®
Collet chuck / PRECI-FLEX®

Bohr- Fräskopf, gerade Spannzangenaufnahme, ER32A, PRECI-FLEX®, Kühlmittel extern
Drilling and milling head, straight collet chuck, ER32A, PRECI-FLEX®, external coolant supply



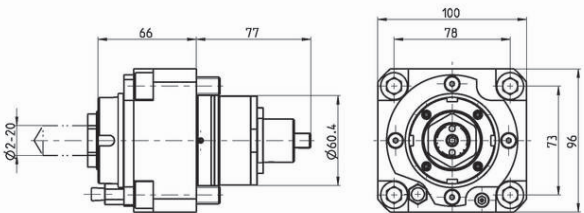
Übersetzung
Ratio **1:1**
Eingangsdrehzahl
rpm at Input **max. 6000 1/min**
Ausgangsdrehzahl
rpm at Output **max. 6000 1/min**
Ausgangsdrehmoment
Torque as Output **max. 70 Nm**
Drehrichtung
Direction of Rotation



Bohr- Fräskopf, gerade Spannzangenaufnahme, ER32A, PRECI-FLEX® Kühlmittel extern und zentral
Drilling and milling head, straight collet chuck, ER32A, PRECI-FLEX® external and central coolant supply



Übersetzung
Ratio **1:1**
Eingangsdrehzahl
rpm at Input **max. 6000 1/min**
Ausgangsdrehzahl
rpm at Output **max. 6000 1/min**
Ausgangsdrehmoment
Torque as Output **max. 70 Nm**
Drehrichtung
Direction of Rotation




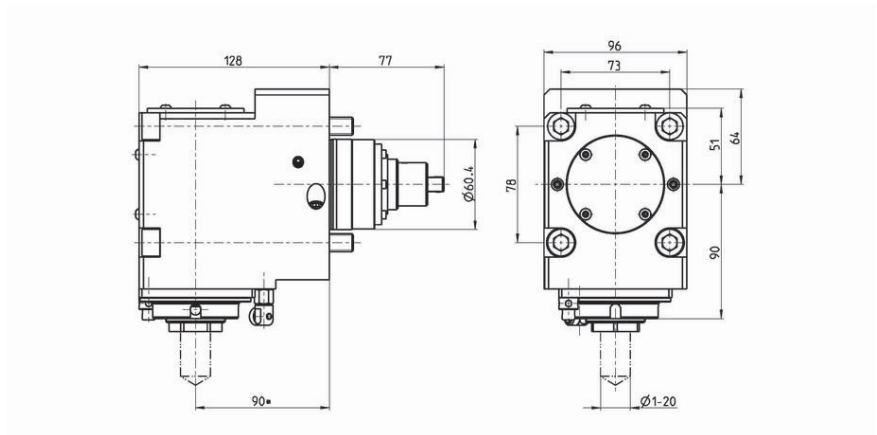
(B) Angetriebene Werkzeughalter Rotary tool holder

Spannzange / PRECI-FLEX®
Collet chuck / PRECI-FLEX®

Bohr- Fräskopf, abgewinkelt, links-rechts Spannzangenaufnahme, ER32A, PRECI-FLEX®, CC Kühlmittel extern
Drilling and milling head, angular, left hand - right hand collet chuck, ER32A, PRECI-FLEX®, CC external coolant supply




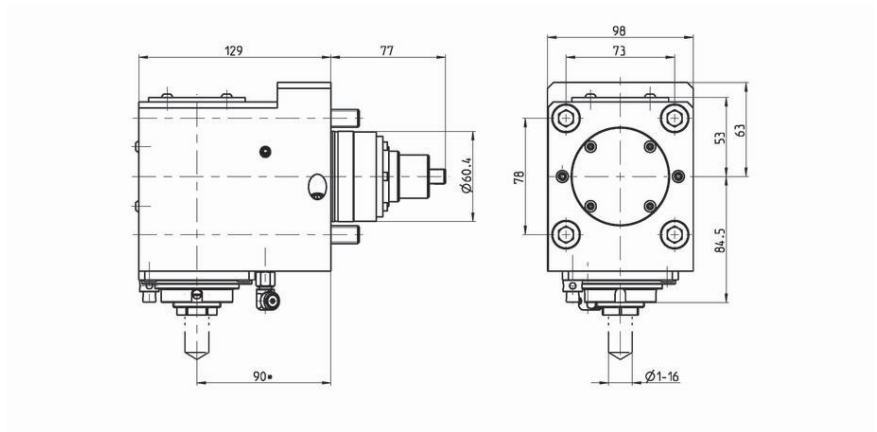
Übersetzung
Ratio **1:1**
Eingangsdrehzahl
rpm at Input **max. 6000 1/min**
Ausgangsdrehzahl
rpm at Output **max. 6000 1/min**
Ausgangsdrehmoment
Torque as Output **max. 40 Nm**
Drehrichtung
Direction of Rotation 



Bohr- Fräskopf, abgewinkelt, links-rechts Spannzangenaufnahme, ER25A, PRECI-FLEX®, CC Kühlmittel extern
Drilling and milling head, angular, left hand - right hand collet chuck, ER25A, PRECI-FLEX®, CC external coolant supply



Übersetzung
Ratio **1:1**
Eingangsdrehzahl
rpm at Input **max. 6000 1/min**
Ausgangsdrehzahl
rpm at Output **max. 6000 1/min**
Ausgangsdrehmoment
Torque as Output **max. 40 Nm**
Drehrichtung
Direction of Rotation 



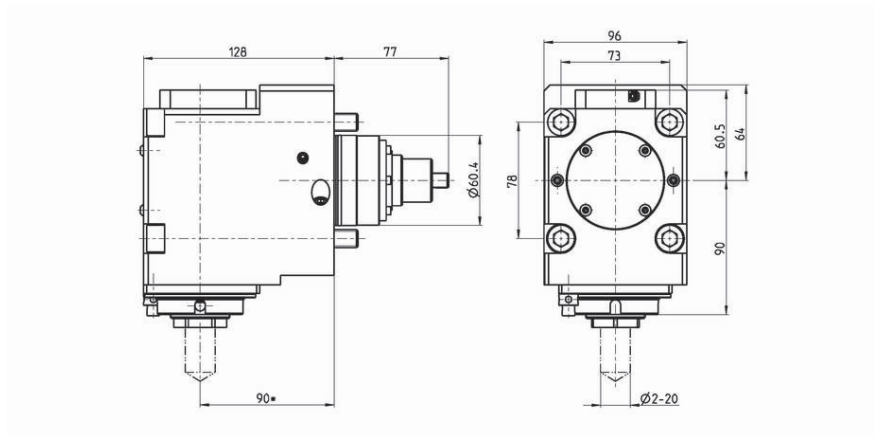
(B) Angetriebene Werkzeughalter Rotary tool holder

Spannzange / PRECI-FLEX®
Collet chuck / PRECI-FLEX®

Bohr- Fräskopf, abgewinkelt, links-rechts Spannzangenaufnahme, ER32A, PRECI-FLEX® Kühlmittel extern und zentral
Drilling and milling head, angular, left hand - right hand collet chuck, ER32A, PRECI-FLEX® external and central coolant supply



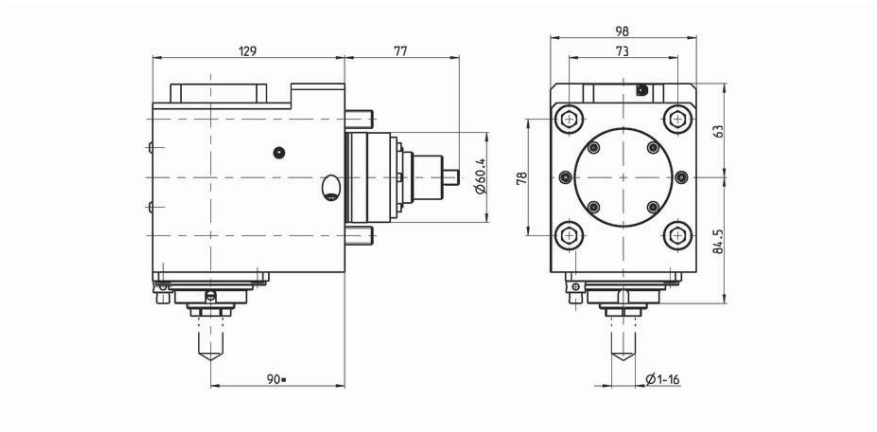
Übersetzung
Ratio **1:1**
Eingangsdrehzahl
rpm at Input **max. 6000 1/min**
Ausgangsdrehzahl
rpm at Output **max. 6000 1/min**
Ausgangsdrehmoment
Torque as Output **max. 70 Nm**
Drehrichtung
Direction of Rotation



Bohr- Fräskopf, abgewinkelt, links-rechts Spannzangenaufnahme, ER25A, PRECI-FLEX®, CC Kühlmittel extern und zentral
Drilling and milling head, angular, left hand - right hand collet chuck, ER25A, PRECI-FLEX®, CC external and central coolant supply



Übersetzung
Ratio **1:1**
Eingangsdrehzahl
rpm at Input **max. 6000 1/min**
Ausgangsdrehzahl
rpm at Output **max. 6000 1/min**
Ausgangsdrehmoment
Torque as Output **max. 40 Nm**
Drehrichtung
Direction of Rotation



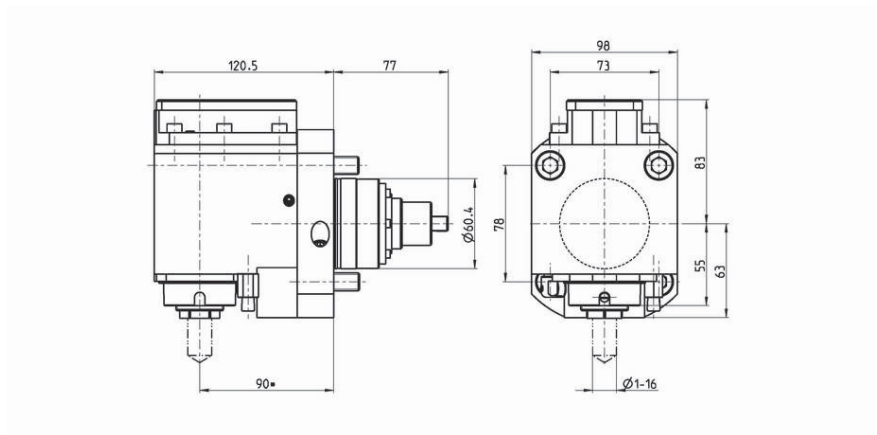
(B) Angetriebene Werkzeughalter Rotary tool holder

Spannzange / PRECI-FLEX®
Collet chuck / PRECI-FLEX®

Bohr- Fräskopf, abgewinkelt, links-rechts, kurz Spannzangenaufnahme, ER25A, PRECI-FLEX®, CC Kühlmittel extern
Drilling and milling head, angular, left hand-right hand, short collet chuck, ER25A, PRECI-FLEX®, CC external coolant supply



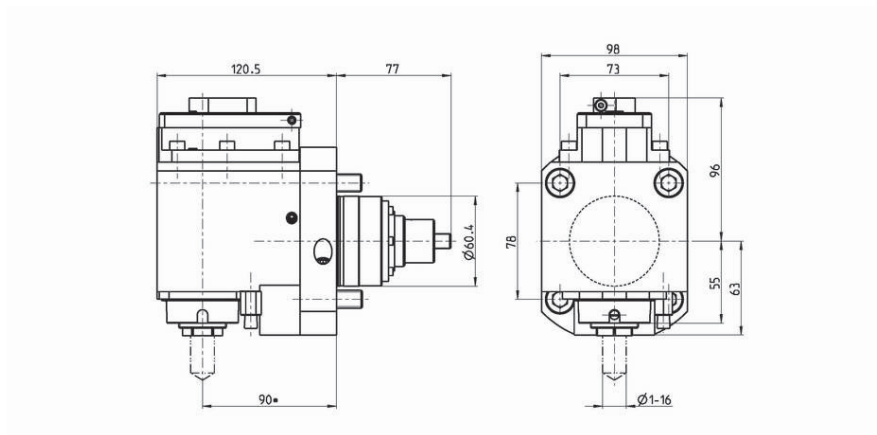
Übersetzung
Ratio **1:3,525**
Eingangsdrehzahl
rpm at Input **max. 6000 1/min**
Ausgangsdrehzahl
rpm at Output **max. 21150 1/min**
Ausgangsdrehmoment
Torque as Output **max. 25 Nm**
Drehrichtung
Direction of Rotation



Bohr- Fräskopf, abgewinkelt, links-rechts, kurz Spannzangenaufnahme, ER25A, PRECI-FLEX®, CC Kühlmittel extern und zentral
Drilling and milling head, angular, left hand - right hand, short collet chuck, ER25A, PRECI-FLEX®, CC external and central coolant supply



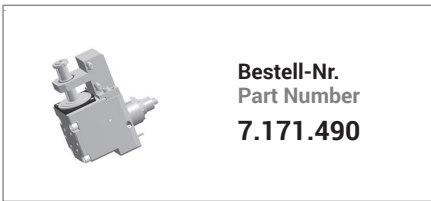
Übersetzung
Ratio **1:3,525**
Eingangsdrehzahl
rpm at Input **max. 6000 1/min**
Ausgangsdrehzahl
rpm at Output **max. 21150 1/min**
Ausgangsdrehmoment
Torque as Output **max. 25 Nm**
Drehrichtung
Direction of Rotation



(B) Angetriebene Werkzeughalter Rotary tool holder

Kreissägen mit Gegenlager
Slotting saws

Kreissägehalter Fräserdornaufnahme Ø22, CC, Kühlmittel extern
Spindle unit for side milling cutters chuck for cutter arbor Ø22, CC, external coolant supply



Bestell-Nr.
Part Number
7.171.490

Übersetzung

1:1

Ratio

Eingangsdrehzahl

max. 4000 1/min

rpm at Input

Ausgangsdrehzahl

max. 4000 1/min

rpm at Output

Ausgangsdrehmoment

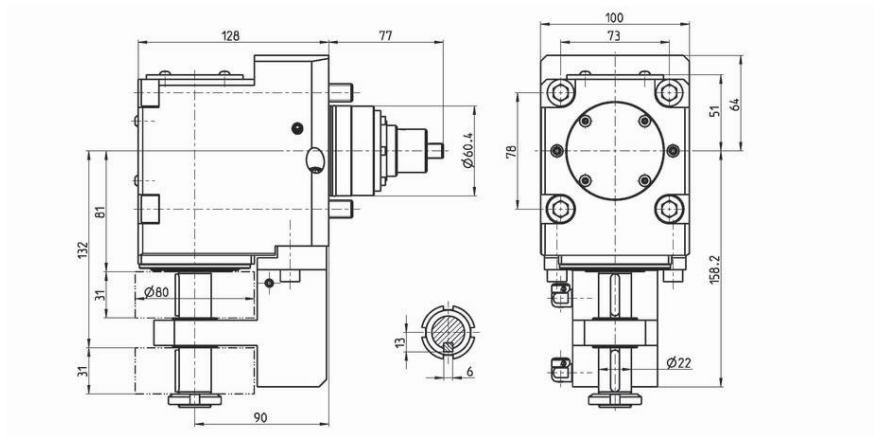
max. 40 Nm

Torque as Output

Drehrichtung



Direction of Rotation



(C) Adapter Adapter

01 Spannzangenaufnahme Collet Chuck



Adapter	Bestell-Nr./Part Number
16 mm	2501-0080
20 mm	2501-0349
25 mm	2501-0081
25 mm	3201-0026
25 mm	3201-1034
32 mm	3201-0027

02 Spannzangenaufnahme lang Collet Chuck extended



Adapter	Bestell-Nr./Part Number
11 mm	2502-0082
11 mm	2502-0419
16 mm	2502-0498
16 mm	2502-1056
16 mm	2502-1163
16 mm	3202-0025
16 mm	3202-0397
20 mm	3202-1204

03 Weldon kurz Weldon short



Adapter	Bestell-Nr./Part Number
5 mm	2503-1118
5 mm	3203-0274
6 mm	2503-0056

Adapter	Bestell-Nr./Part Number
6 mm	2503-0061
6 mm	3203-0001
6 mm	3203-0336
1/4"	2503-0099
1/4"	3203-0103
8 mm	2503-0057
8 mm	3203-0002
8 mm	3203-0337
3/8"	2503-0100
3/8"	3203-0104
10 mm	2503-0058
10 mm	3203-0003
10 mm	3203-0338
11 mm	3203-0446
12 mm	2503-0059
12 mm	2503-0062
12 mm	3203-0004
12 mm	3203-0339
1/2"	2503-0101
1/2"	3203-0105
14 mm	2503-0278
14 mm	3203-0275
14 mm	3203-0340
5/8"	2503-0102
5/8"	3203-0106
16 mm	2503-0060
16 mm	2503-0063
16 mm	3203-0005
16 mm	3203-0341
18 mm	3203-0321
18 mm	3203-0342
3/4"	3203-0107
20 mm	3203-0033
20 mm	3203-0343

04 Weldon lang Weldon extended



Adapter	Bestell-Nr./Part Number
4 mm	2504-0667
6 mm	2504-0061
6 mm	3204-0006
6 mm	3204-0398
6 mm	3204-1062
1/4"	2504-0188
1/4"	3204-0192
8 mm	2504-0062
8 mm	3204-0007

Adapter	Bestell-Nr./Part Number
8 mm	3204-0399
8 mm	3204-1063
3/8"	2504-0189
3/8"	3204-0193
3/8"	3204-0196
10 mm	2504-0063
10 mm	2504-0546
10 mm	3204-0008
10 mm	3204-0400
10 mm	3204-1064
12 mm	2504-0064
12 mm	2504-0547
12 mm	3204-0009
1/2"	2504-0190
1/2"	3204-0194
14 mm	2504-0325
14 mm	3204-0499
5/8"	2504-0191
5/8"	3204-0195
16 mm	2504-0065
16 mm	2504-0548
16 mm	3204-0010
18 mm	2504-0300
18 mm	3204-0453
3/4"	2504-0323
20 mm	2504-0301
20 mm	3204-0034
25 mm	2504-0445
25 mm	3204-0279
25 mm	3204-0656
1"	3204-0409

05 Whistle Notch kurz Whistle Notch short



Adapter	Bestell-Nr./Part Number
5 mm	3205-0283
6 mm	2505-0066
6 mm	3205-0044
6 mm	3205-0134
1/4"	2505-0126
1/4"	3205-0130
8 mm	2505-0067
8 mm	3205-0045
3/8"	2505-0127
3/8"	3205-0131
10 mm	2505-0068
10 mm	3205-0046

(C) Adapter Adapter

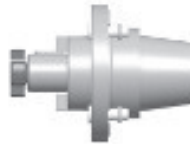
Adapter	Bestell-Nr./Part Number
12 mm	2505-0069
12 mm	3205-0047
1/2"	2505-0128
1/2"	3205-0132
14 mm	2505-0282
5/8"	2505-0129
5/8"	3205-0133
16 mm	2505-0070
16 mm	3205-0048
18 mm	3205-0329
3/4"	3205-0281
20 mm	3205-0049

06 Whistle Notch lang Whistle Notch extended



Adapter	Bestell-Nr./Part Number
6 mm	2506-0071
6 mm	3206-0050
1/4"	2506-0159
1/4"	3206-0163
8 mm	2506-0072
8 mm	3206-0051
3/8"	2506-0160
3/8"	3206-0164
10 mm	2506-0073
10 mm	3206-0052
12 mm	2506-0074
12 mm	3206-0053
1/2"	2506-0161
1/2"	3206-0165
14 mm	2506-0326
14 mm	3206-0410
5/8"	2506-0162
5/8"	3206-0166
16 mm	2506-0075
16 mm	3206-0054
18 mm	2506-0327
18 mm	3206-0451
3/4"	2506-0324
3/4"	3206-0167
20 mm	2506-0322
20 mm	3206-0055
25 mm	3206-0280

07 Fräsdorn Milling Arbor



Adapter	Bestell-Nr./Part Number
1/2"	2507-0236
1/2"	3207-0240
13 mm	2507-0317
16 mm	2507-0083
16 mm	2507-0394
16 mm	3207-0023
16 mm	3207-1067
3/4"	2507-0262
3/4"	3207-0237
22 mm	2507-0084
22 mm	2507-0596
22 mm	2507-0669
22 mm	3207-0024
22 mm	3207-0420
22 mm	3207-1068
22 mm	3207-1155
27 mm	2507-0395
27 mm	3207-0318
27 mm	3207-0331
32 mm	2507-0406
32 mm	3207-0585

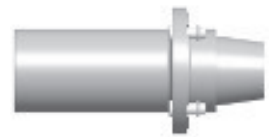
08 Bohrstangenaufnahme Adaptor for Boring Bars



Adapter	Bestell-Nr./Part Number
6 mm	2508-0335
6 mm	3208-0396
8 mm	2508-0076
8 mm	3208-0028
3/8"	2508-0210
3/8"	3208-0213
10 mm	2508-0077
10 mm	3208-0029
12 mm	2508-0078
12 mm	3208-0030
1/2"	2508-0211

Adapter	Bestell-Nr./Part Number
1/2"	3208-0214
5/8"	2508-0212
5/8"	3208-0215
16 mm	2508-0079
16 mm	2508-0316
16 mm	3208-0031
3/4"	3208-0216
20 mm	3208-0032
22 mm	3208-0431
25 mm	3208-0319

09 Rohling Blank



Adapter	Bestell-Nr./Part Number
30 mm	2509-0085
38 mm	3209-0012
38 mm	3209-0330
40 mm	2509-0430
50 mm	2509-0975

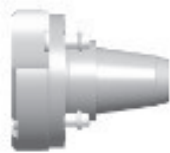
10 Prüfdom Test Mandrel



Adapter	Bestell-Nr./Part Number
20 mm	2510-0086
20 mm	2510-0087
20 mm	3210-0011
20 mm	3210-0088

(C) Adapter Adapter

13 Dehnspannfutter Hydraulic Chuck



Adapter	Bestell-Nr./Part Number
12 mm	2513-0315
12 mm	3213-1196
20 mm	3213-0309

14 Schrumpffutter/Press Fit Shrink Fit/Press Fit



Adapter	Bestell-Nr./Part Number
6 mm	2514-0354
6 mm	2514-0513
6 mm	2514-0997
6 mm	3214-0360
1/4"	3214-0382
8 mm	2514-0355
8 mm	2514-0514
8 mm	2514-0998
8 mm	3214-0361
3/8"	3214-0383
10 mm	2514-0356
10 mm	2514-0515
10 mm	2514-0999
10 mm	3214-0362
12 mm	2514-0357
12 mm	2514-1000
12 mm	3214-0363
14 mm	2514-0358
14 mm	3214-0364
5/8"	3214-0385
16 mm	2514-0359
16 mm	3214-0365
18 mm	3214-0366
20 mm	3214-0367

15 Spannzangenaufnahme kurz Collet Nose short



Adapter	Bestell-Nr./Part Number
20 mm	2515-0404
20 mm	3215-0407
20 mm	3215-0589
25 mm	3215-0405

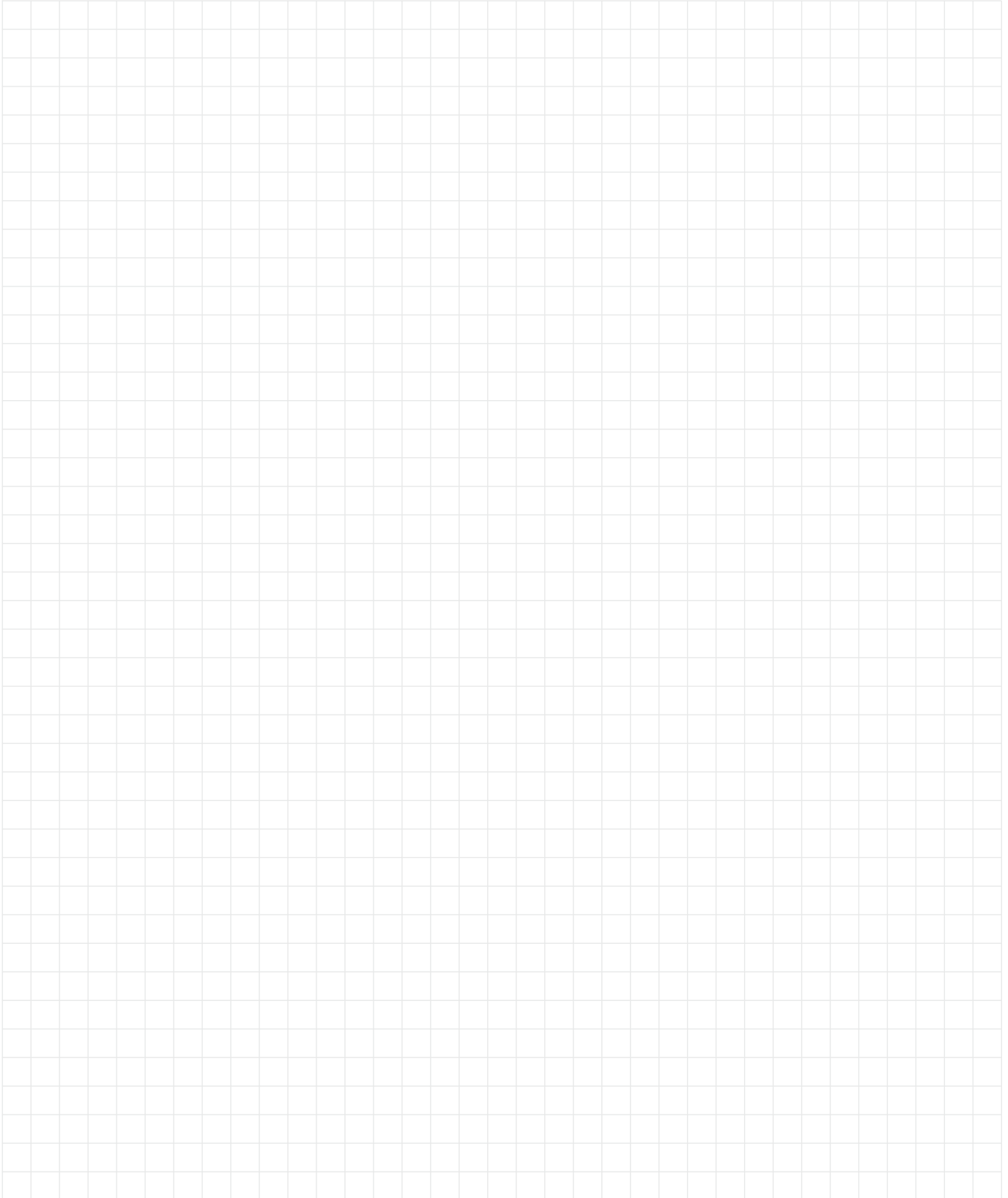
17 Adapter für verschiedene Schnittstellen Adapter for various Interfaces



Adapter	Bestell-Nr./Part Number
05 mm	2517-1147
05 mm	2517-1151
05 mm	3217-1149
05 mm	3217-1153
6 mm	2517-0803
06 mm	2517-1148
06 mm	2517-1152
06 mm	3217-1150
06 mm	3217-1154
8 mm	2517-0804
8 mm	2517-1104
08 mm	2517-1128
08 mm	2517-1131
8 mm	3217-0805
8 mm	3217-1113
08 mm	3217-1135
08 mm	3217-1138
10 mm	2517-0725
10 mm	2517-1105
10 mm	2517-1129
10 mm	2517-1132
10 mm	3217-0806
10 mm	3217-1114
10 mm	3217-1136
10 mm	3217-1139
12 mm	2517-0555
12 mm	2517-1106
12 mm	2517-1130

Adapter	Bestell-Nr./Part Number
12 mm	2517-1133
12 mm	3217-0807
12 mm	3217-0992
12 mm	3217-1066
12 mm	3217-1115
12 mm	3217-1137
12 mm	3217-1140
1/2"	3217-0712
15 mm	2517-1018
15 mm	2517-1121
15 mm	2517-1182
15 mm	3217-1124
15 mm	3217-1183
16 mm	2517-0552
16 mm	2517-1107
16 mm	3217-0808
16 mm	3217-1116
17 mm	2517-1122
17 mm	3217-1125
19 mm	2517-1123
19 mm	3217-1126
20 mm	2517-0521
20 mm	2517-0580
20 mm	3217-1089

Für Ihre Notizen
For your notes

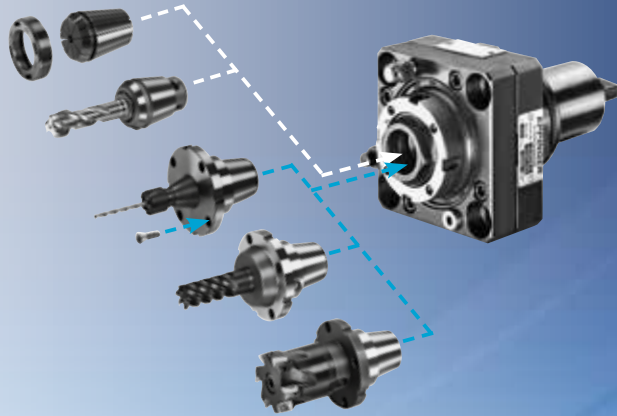


Unsere Werkzeugsysteme Our Tooling Solutions

PRECIFLEX®

Das modulare System von Eppinger eröffnet Ihnen hinsichtlich Präzision, Flexibilität und Wirtschaftlichkeit völlig neue Dimensionen. Seine Schnittstelle basiert auf der bekannten Standard-Spannzangen-Aufnahme.

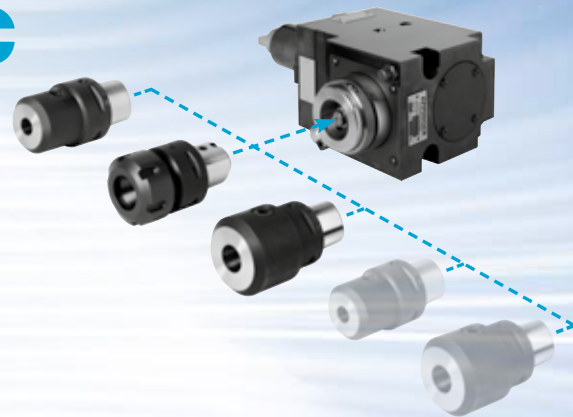
Eppinger's modular system adds a new dimension to high precision flexibility. The basis of our interface is a universally utilized collet configuration.



EPPINGER PSC

Zwei Werte bestimmen die Wirtschaftlichkeit eines Werkzeugsystems: kompakte Maße und kurze Rüstzeiten. Bei beiden setzt Eppinger PSC neue Maßstäbe.

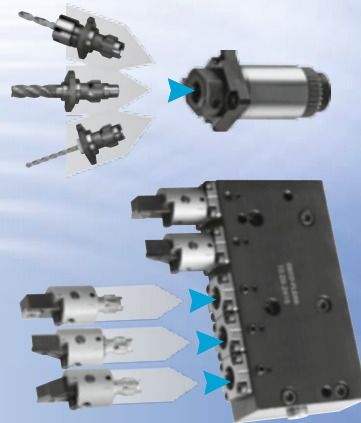
Two values define the economics of a tool system. Compact design and speed of setting up. On both items Eppinger has again raised the bar.

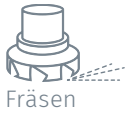


DECOFLEX®

Mit diesem neu entwickelten, überaus kompakten Werkzeugsystem erschließen sich der Zerspanungstechnik völlig neue Möglichkeiten in der Produktion kleiner und kleinster Teile.

With this newly developed, extremely compact tooling system, we are offering new possibilities for the production of your smallest components.





Fräsen



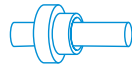
Drehen



Schleifen



Automation



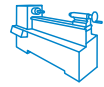
Stangenlader



Service



Zubehör



Second Hand



PEHA GmbH Werkzeugmaschinen | Röntgenstraße 6 | 89264 Weißenhorn
Fon: 07309 42952-0 | Fax: 07309 42952-22 | www.peha-center.de | info@peha-center.de