

www.peha-center.de



PEHA
WERKZEUGMASCHINEN GMBH



Eppinger Werkzeughalter OKUMA LU 35-M (VDI 50) Drehen

Feststehende/Angetriebene Werkzeughalter

OKUMA **EPPINGER**

Wir geben Ihnen das beste Werkzeug an die Hand We offer you the best tool available

Seit 90 Jahren ist Eppinger bei Fachleuten ein Begriff für Präzision, Innovation und Zuverlässigkeit. In knapp einem Jahrhundert haben wir ein einzigartiges Know-how in der Werkzeugfertigung erworben und erweitert. Heute profitieren Anwender überall auf der Welt von der Flexibilität und Leistungsfähigkeit unserer Werkzeugsysteme. Mit außergewöhnlichem Engagement sorgen wir dafür, dass Sie die besten Werkzeuge bekommen – zur richtigen Zeit, am richtigen Ort.

For over 90 years Eppinger has been known among the industry's experts as **the name for precision, innovation and dependability. For almost a century a one-of-a-kind know-how in manufacturing tools has been developed and expanded. During this time our worldwide users have profited from the flexibility and capabilities of our tooling systems. We make sure you will receive the best tools through our exceptional user interface, when you need them, and where you need them.**



Qualität mit der Sie rechnen können

Innovation und Optimierung – diese beiden Säulen prägen seit den Anfangstagen die Philosophie bei Eppinger. Heute sind wir mit rund 450 Mitarbeitern einer der Weltmarktführer in der Branche. Unsere Werkzeughalter und Werkzeugsysteme werden mit sehr großer Fertigungstiefe und unter Einhaltung strengster Qualitätsstandards produziert. Das Ergebnis sind hochpräzise Werkzeuge mit herausragenden Standzeiten.



Zwei Faktoren, die Ihre Stückkosten nachhaltig senken können und die Qualität Ihrer Produkte sichern.

Quality you can count on

Innovation and optimization, these pillars have been Eppinger's philosophy from our beginnings. Today, with over 450 employees we are one of the world's market leaders in this field. Our tool holders and tooling systems are manufactured using our vertically integrated manufacturing processes combined with the toughest quality control standards. This results in extremely precise tools with outstanding longevity.



Two factors that reduce your parts cost and increase the quality of your product.

Inhaltsverzeichnis Table of contents


(A) Feststehende Werkzeughalter Fixed tool holder

Seite/
Page

Drehmeißel Turning tools

	Vierkant-Längsaufnahme/Rectangular lengthwise tool holder Überkopf, links, Form C4 DIN 69880-C4-50x32 overhead, left hand, Type 40 DIN 69880-40-50x32	9
	Vierkant-Längsaufnahme/Rectangular lengthwise tool holder links, Form C2 DIN 69880-C2-50x32 left hand, Type C2 DIN 69880-C2-50x32	9
	Vierkant-Queraufnahme/Rectangular transverse tool holder overhead, left hand Überkopf, links, lang, Form B8 DIN 69880-B8-50x32x55 long, Type B8 DIN 69880-B8-50x32x55	10
	Vierkant-Queraufnahme/Rectangular transverse tool holder links, lang, Form B6 DIN 69880-B6-50x32x55 left hand, long, Type B6 DIN 69880-B6-50x32x55	10
	Vierkant-Queraufnahme/Rectangular transverse tool holder Überkopf, links, kurz, Form B4 DIN 69880-B4-50x32x55 overhead, left hand, short, Type B4 DIN 69880-B4-50x32x55	11
	Vierkant-Queraufnahme/Rectangular transverse tool holder links, kurz, Form B2 DIN 69880-B2-50x32x55 left hand, short, Type B2 DIN 69880-B2-50x32x55	11

Zylinderbohrung Cylindrical chucks for drills/ mills

	Bohrstangenaufnahme DIN 69880-E2-50x32/Boring bar holder DIN 69880-E2-50x32 Form E2 Kühlmittel extern und zentral Type E2 external and central coolant supply	12
	Werkzeughalter für Wendeplattenbohrer/Tool holder for carbides indexable drill Form E1 DIN 69880 E1-50x20, Kühlmittel zentral Type E1 DIN 69880 E1-50x20, central coolant supply	12

(A) Feststehende Werkzeughalter Fixed tool holder

Seite/
Page



Zylinderbohrung Cylindrical chucks for drills/ mills

	<p>Werkzeughalter für Wendeplattenbohrer/Tool holder for carbides indexable drill Form E1 DIN 69880 E1-50x25, Kühlmittel zentral Type E1 DIN 69880 E1-50x25, central coolant supply</p>	13
	<p>Werkzeughalter für Wendeplattenbohrer/Tool holder for carbides indexable drill Form E1 DIN 69880 E1-50x32, Kühlmittel zentral Type E1 DIN 69880 E1-50x32, central coolant supply</p>	13
	<p>Werkzeughalter für Wendeplattenbohrer/Tool holder for carbides indexable drill Form E1 DIN 69880 E1-50x40, Kühlmittel zentral Type E1 DIN 69880 E1-50x40, central coolant supply</p>	14
	<p>Werkzeughalter für Wendeplattenbohrer/Tool holder for carbides indexable drill Form E1 DIN 69880 E1-50x50, Kühlmittel zentral Type E1 DIN 69880 E1-50x50, central coolant supply</p>	14
	<p>Bohrstangenaufnahme DIN 69880-E2-50x12/Boring bar holder DIN 69880-E2-50x12 Form E2 Kühlmittel extern und zentral Type E2 external and central coolant supply</p>	15
	<p>Bohrstangenaufnahme DIN 69880-E2-50x16/Boring bar holder DIN 69880-E2-50x16 Form E2 Kühlmittel extern und zentral Type E2 external and central coolant supply</p>	15
	<p>Bohrstangenaufnahme DIN 69880-E2-50x20/Boring bar holder DIN 69880-E2-50x20 Form E2 Kühlmittel extern und zentral Type E2 external and central coolant supply</p>	16
	<p>Bohrstangenaufnahme DIN 69880-E2-50x25/Boring bar holder DIN 69880-E2-50x25 Form E2 Kühlmittel extern und zentral Type E2 external and central coolant supply</p>	16

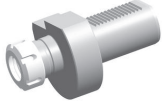
(A) Feststehende Werkzeughalter Fixed tool holder

Seite/
Page

Zylinderbohrung Cylindrical chucks for drills/ mills

	<p>Bohrstangenaufnahme DIN 69880-E2-50x30/Boring bar holder DIN 69880-E2-50x30 Form E2 Kühlmittel extern und zentral Type E2 external and central coolant supply</p>	
	Bestellnummer/Part Number 214.015.156	17
	<p>Bohrstangenaufnahme DIN 69880-E2-50x40/Boring bar holder DIN 69880-E2-50x40 Form E2 Kühlmittel extern und zentral Type E2 external and central coolant supply</p>	
	Bestellnummer/Part Number 214.015.158	17
	<p>Bohrstangenaufnahme DIN 69880-E2-50x50/Boring bar holder DIN 69880-E2-50x50 Form E2 Kühlmittel extern und zentral Type E2 external and central coolant supply</p>	
	Bestellnummer/Part Number 214.015.159	18

Spannzange Collet chuck

	<p>Spannzangenaufnahme DIN 69880-E4-50x32/Collet chuck DIN 69880-E4-50x32 Form E4 für Spannzangen nach DIN 6499 Schaublin Type E4 for collets DIN 6499 Schaublin</p>	
	Bestellnummer/Part Number 224.035.220	18
	<p>Spannzangenaufnahme DIN 69880-E4-50x40/Collet chuck DIN 69880-E4-50x40 Form E4 für Spannzangen nach DIN 6499 Schaublin Type E4 for collets DIN 6499 Schaublin</p>	
	Bestellnummer/Part Number 224.045.220	19

Schnellwechselsystem (z.B. : SK, BT, CAT) Quick change tooling systems

	<p>Morsekegelaufnahme/Morse taper holder Form F DIN 69880-F50-MK-DK2 Type F DIN 69880-F50-MK-DK2</p>	
	Bestellnummer/Part Number 204.130.150	19
	<p>Morsekegelaufnahme/Morse taper holder Form F DIN 69880-F50-MK-DK3 Type F DIN 69880-F50-MK-DK3</p>	
	Bestellnummer/Part Number 204.135.150	20
	<p>Morsekegelaufnahme/Morse taper holder Form F DIN 69880-F50-MK-DK4 Type F DIN 69880-F50-MK-DK4</p>	
	Bestellnummer/Part Number 204.140.150	20

(A) Feststehende Werkzeughalter Fixed tool holder

Seite/
Page

Gewindeschneiden Thread cutting

Gewindebohrhalter mit Längenausgleich auf Zug und Druck für Spannzangen DIN 69880/Tap holder with tension and traction compensation
DIN 69880

Bestellnummer/Part Number **224.390.220**

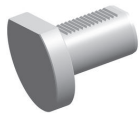
21

Sonstige Eigenschaften other features

Schutzstopfen Form Z2 DIN 69880-Z2-50 (Kunststoff)/Blanking plug type Z2 DIN 69880-Z2-50 (plastic)

Bestellnummer/Part Number **214.500.001**

21



Schutzstopfen Form Z2 DIN 69880-Z2-50 (Stahl)/Blanking plug type Z2 DIN 69880-Z2-50 (steel)

Bestellnummer/Part Number **214.500.150**

22

(B) Angetriebene Werkzeughalter Rotary tool holder

Seite/
Page

Spannzange / PRECI-FLEX®
Collet chuck / PRECI-FLEX®

	<p>Bohr- Fräskopf/Drilling and milling head gerade Spannzangenaufnahme, ER40A, PRECI-FLEX® Kühlmittel extern straight collet chuck, ER40A, PRECI-FLEX®, external coolant supply</p>	23
	<p>Bohr- Fräskopf/Drilling and milling head gerade Spannzangenaufnahme, ER40A, PRECI-FLEX® Kühlmittel extern und zentral straight collet chuck, ER40A, PRECI-FLEX® external and central coolant supply</p>	23
	<p>Bohr- Fräskopf/Drilling and milling head abgewinkelt, links, kurz Spannzangenaufnahme, ER40A, PRECI-FLEX®, Kühlmittel extern angular, left hand, short collet chuck, ER40A, PRECI-FLEX®, external coolant supply</p>	24
	<p>Bohr- Fräskopf/Drilling and milling head abgewinkelt, links, kurz Spannzangenaufnahme, ER40A, PRECI-FLEX® Kühlmittel extern und zentral angular, left hand, short collet chuck, ER40A, PRECI-FLEX® external and central coolant supply</p>	24

Spannzange
Collet chuck

	<p>Bohr- Fräskopf/Drilling and milling head gerade Spannzangenaufnahme, ER50, Kühlmittel extern straight collet chuck, ER50, external coolant supply</p>	25
	<p>Bohr- Fräskopf/Drilling and milling head gerade Spannzangenaufnahme, ER40, Kühlmittel extern straight collet chuck, ER40, external coolant supply</p>	25
	<p>Bohr- Fräskopf/Drilling and milling head gerade, links versetzt Spannzangenaufnahme, ER40, Kühlmittel extern straight, left hand offset collet chuck, ER40, external coolant supply</p>	26
	<p>Bohr- Fräskopf/Drilling and milling head abgewinkelt, links Spannzangenaufnahme, ER32A, Kühlmittel extern und zentral angular, left hand collet chuck, ER32A, coolant external and central coolant supply</p>	26

(B) Angetriebene Werkzeughalter Rotary tool holder

Seite/
Page

Spannzange
Collet chuck

Bohr- Fräskopf/Drilling and milling head
abgewinkelt, links, kurz Spannzangenaufnahme, ER50, Kühlmittel extern
angular, left hand, short collet chuck, ER50, external coolant supply

Bestellnummer/Part Number **5.200.023**

27

(C) Adapter Adapter

28

(A) Feststehende Werkzeughalter Fixed tool holder

Drehmeißel
Turning tools

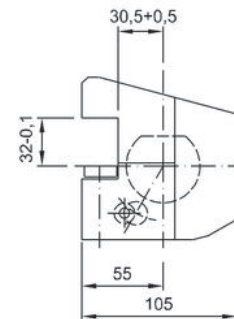
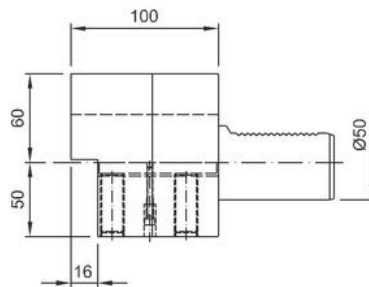
Vierkant-Längsaufnahme, Überkopf, links, Form C4 DIN 69880-C4-50x32
Rectangular lengthwise tool holder, overhead, left hand, Type 40 DIN 69880-40-50x32

Bestell-Nr.
Part Number
224.120.150

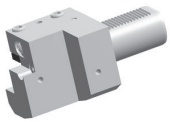
Zubehör
Accessories

Unterlegplatte 218.290.220 für kleinere Drehmeißel
siehe Zubehör für Werkzeughalter Z11.1

Adapter for smaller lathe chisel 218.290.220
see Equipment for Toolholders Z11.1



Vierkant-Längsaufnahme, links, Form C2 DIN 69880-C2-50x32
Rectangular lengthwise tool holder, left hand, Type C2 DIN 69880-C2-50x32

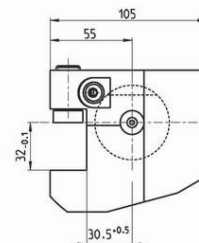
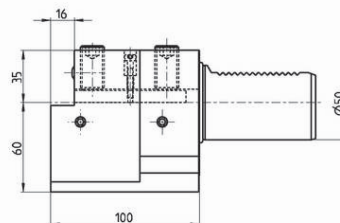


Bestell-Nr.
Part Number
224.125.150

Zubehör
Accessories

Unterlegplatte 218.290.220 für kleinere Drehmeißel
siehe Zubehör für Werkzeughalter Z11.1

Adapter for smaller lathe chisel 218.290.220
see Equipment for Toolholders Z11.1



(A) Feststehende Werkzeughalter Fixed tool holder

Drehmeißel
Turning tools

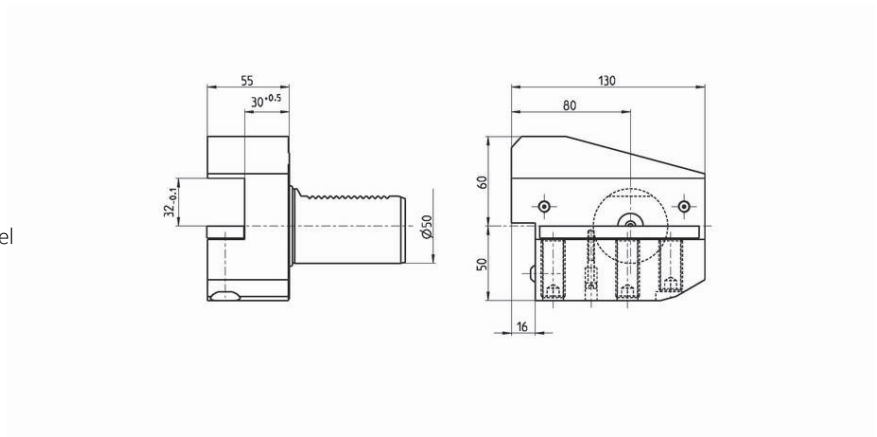
Vierkant-Queraufnahme, Überkopf, links, lang, Form B8 DIN 69880-B8-50x32x55
Rectangular transverse tool holder overhead, left hand, long, Type B8 DIN 69880-B8-50x32x55



Zubehör
Accessories

Unterlegplatte 218.291.220 für kleinere Drehmeißel
siehe Zubehör für Werkzeughalter Z11.1

Adapter for smaller lathe chisel 218.291.220
see Equipment for Toolholders Z11.1



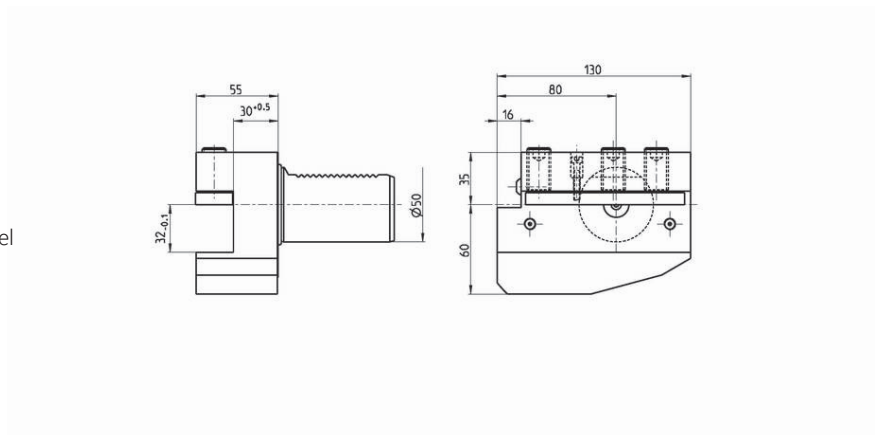
Vierkant-Queraufnahme, links, lang, Form B6 DIN 69880-B6-50x32x55
Rectangular transverse tool holder, left hand, long, Type B6 DIN 69880-B6-50x32x55



Zubehör
Accessories

Unterlegplatte 218.291.220 für kleinere Drehmeißel
siehe Zubehör für Werkzeughalter Z11.1

Adapter for smaller lathe chisel 218.291.220
see Equipment for Toolholders Z11.1



(A) Feststehende Werkzeughalter Fixed tool holder

Drehmeißel
Turning tools

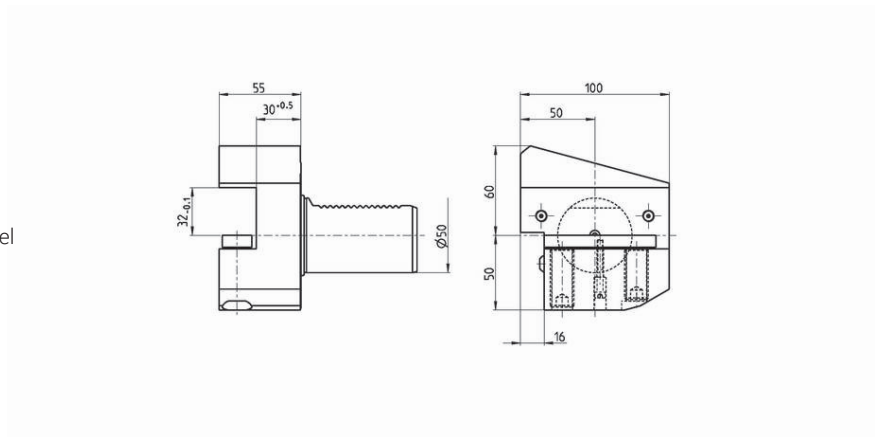
Vierkant-Queraufnahme, Überkopf, links, kurz, Form B4 DIN 69880-B4-50x32x55
Rectangular transverse tool holder, overhead, left hand, short, Type B4 DIN 69880-B4-50x32x55



Zubehör
Accessories

Unterlegplatte 218.290.220 für kleinere Drehmeißel
siehe Zubehör für Werkzeughalter Z11.1

Adapter for smaller lathe chisel 218.290.220
see Equipment for Toolholders Z11.1



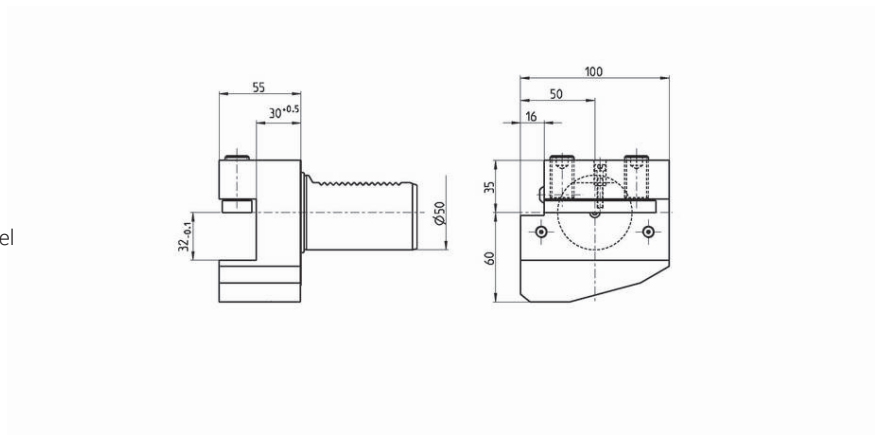
Vierkant-Queraufnahme, links, kurz, Form B2 DIN 69880-B2-50x32x55
Rectangular transverse tool holder, left hand, short, Type B2 DIN 69880-B2-50x32x55



Zubehör
Accessories

Unterlegplatte 218.290.220 für kleinere Drehmeißel
siehe Zubehör für Werkzeughalter Z11.1

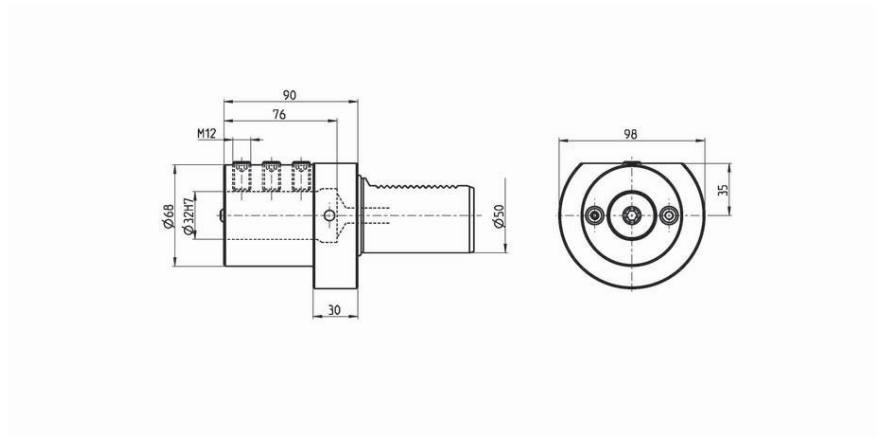
Adapter for smaller lathe chisel 218.290.220
see Equipment for Toolholders Z11.1



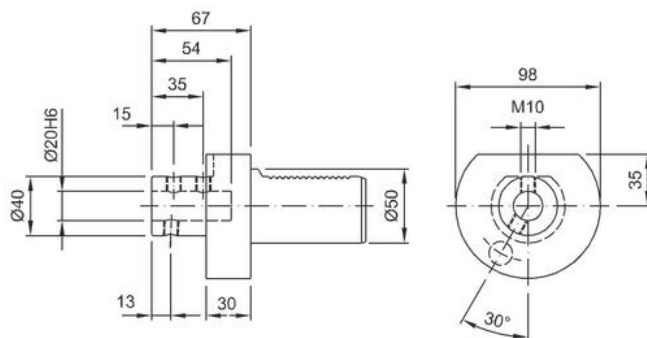
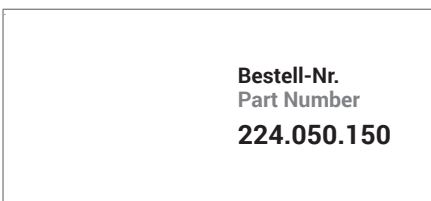
(A) Feststehende Werkzeughalter Fixed tool holder

Zylinderbohrung
Cylindrical chucks for drills/ mills

Bohrstangenaufnahme DIN 69880-E2-50x32, Form E2 Kühlmittel extern und zentral
Boring bar holder DIN 69880-E2-50x32, Type E2 external and central coolant supply



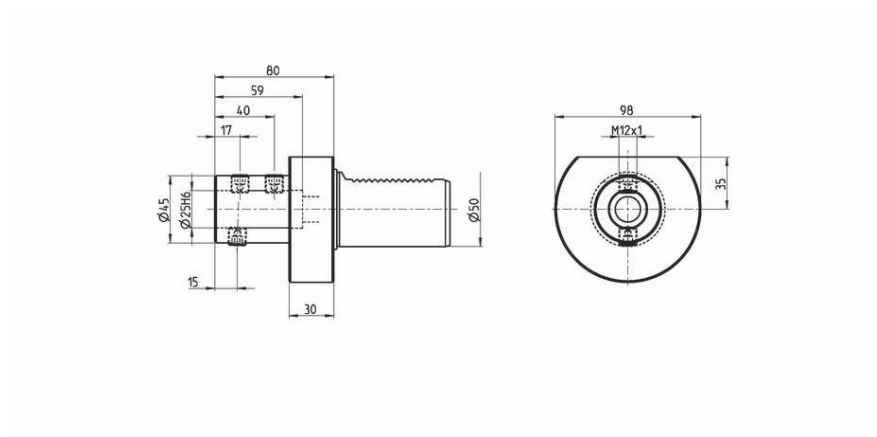
Werkzeughalter für Wendeplattenbohrer, Form E1 DIN 69880 E1-50x20, Kühlmittel zentral
Tool holder for carbides indexable drill, Type E1 DIN 69880 E1-50x20, central coolant supply



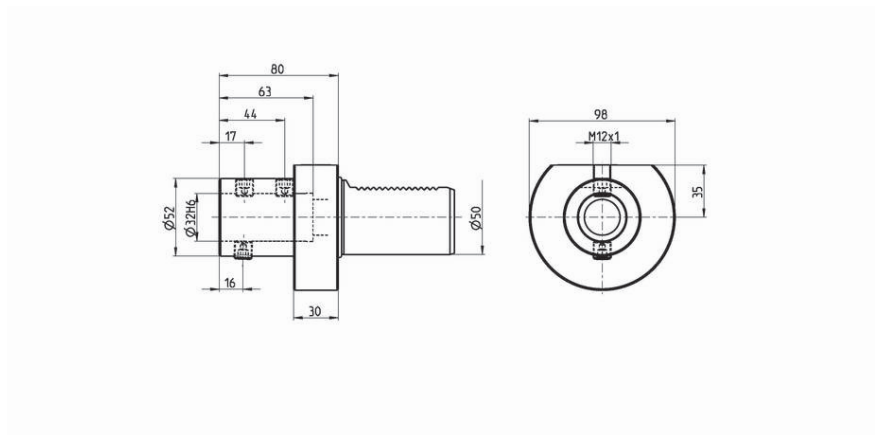
(A) Feststehende Werkzeughalter Fixed tool holder

Zylinderbohrung
Cylindrical chucks for drills/ mills

Werkzeughalter für Wendeplattenbohrer, Form E1 DIN 69880 E1-50x25, Kühlmittel zentral
Tool holder for carbides indexable drill, Type E1 DIN 69880 E1-50x25, central coolant supply



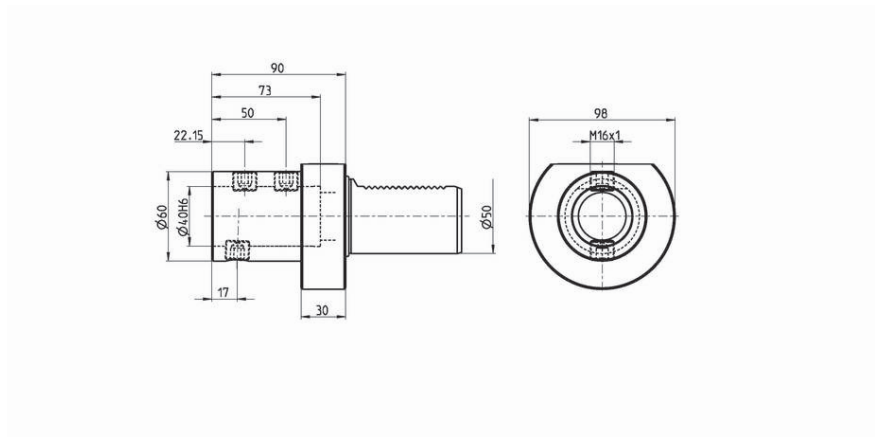
Werkzeughalter für Wendeplattenbohrer, Form E1 DIN 69880 E1-50x32, Kühlmittel zentral
Tool holder for carbides indexable drill, Type E1 DIN 69880 E1-50x32, central coolant supply



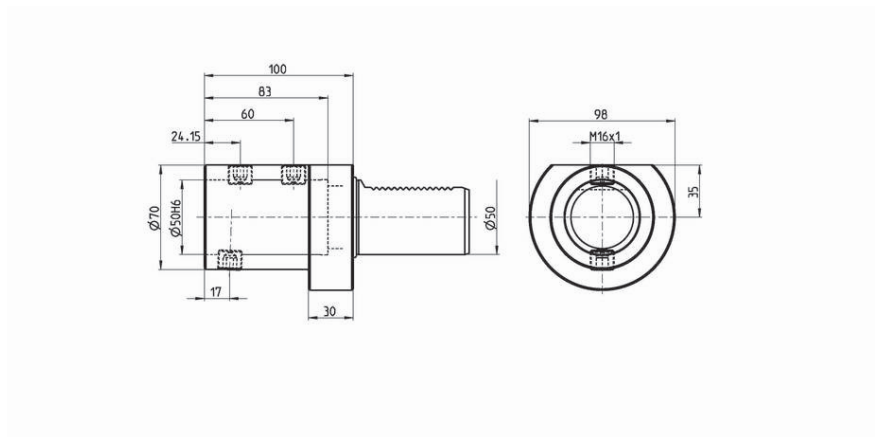
(A) Feststehende Werkzeughalter Fixed tool holder

Zylinderbohrung
Cylindrical chucks for drills/ mills

Werkzeughalter für Wendeplattenbohrer, Form E1 DIN 69880 E1-50x40, Kühlmittel zentral
Tool holder for carbides indexable drill, Type E1 DIN 69880 E1-50x40, central coolant supply



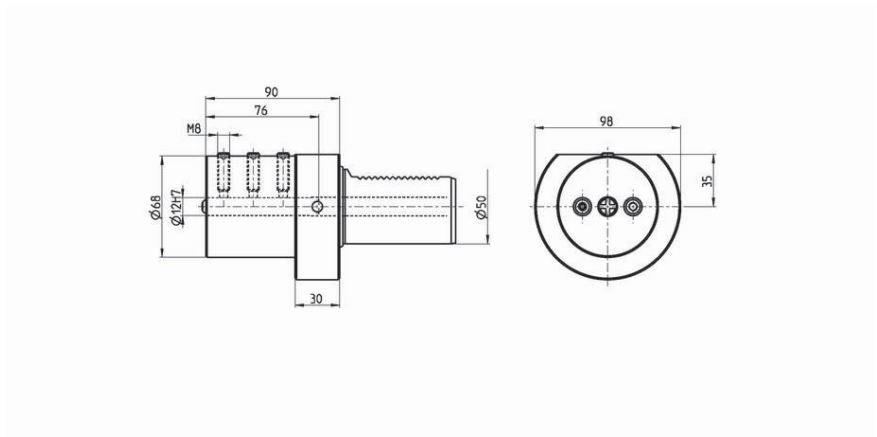
Werkzeughalter für Wendeplattenbohrer, Form E1 DIN 69880 E1-50x50, Kühlmittel zentral
Tool holder for carbides indexable drill, Type E1 DIN 69880 E1-50x50, central coolant supply



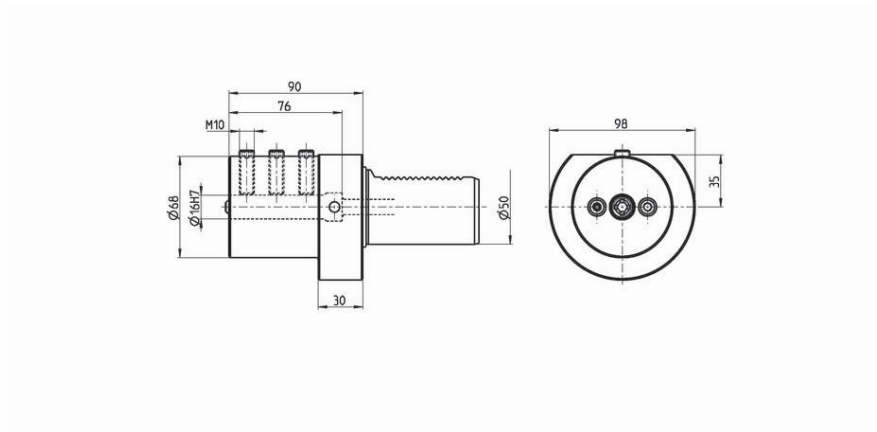
(A) Feststehende Werkzeughalter Fixed tool holder

Zylinderbohrung
Cylindrical chucks for drills/ mills

Bohrstangenaufnahme DIN 69880-E2-50x12, Form E2 Kühlmittel extern und zentral
Boring bar holder DIN 69880-E2-50x12, Type E2 external and central coolant supply



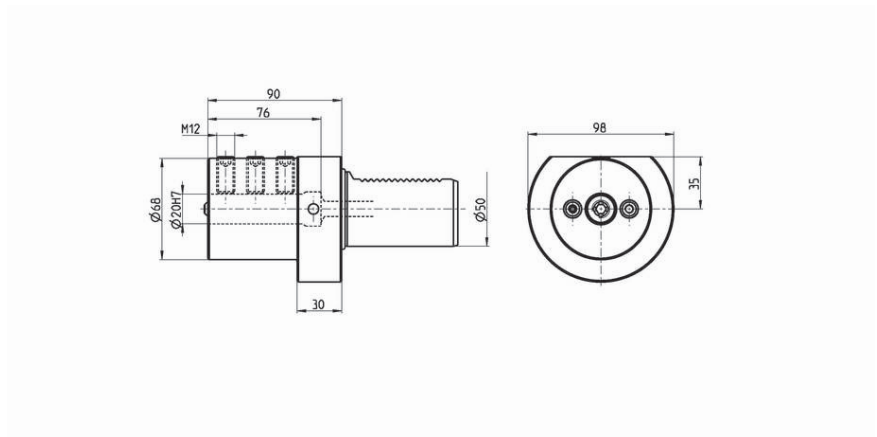
Bohrstangenaufnahme DIN 69880-E2-50x16, Form E2 Kühlmittel extern und zentral
Boring bar holder DIN 69880-E2-50x16, Type E2 external and central coolant supply



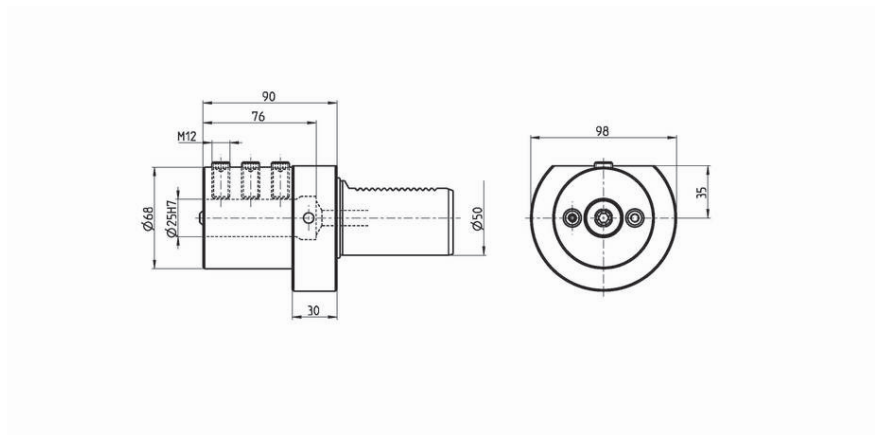
(A) Feststehende Werkzeughalter Fixed tool holder

Zylinderbohrung
Cylindrical chucks for drills/ mills

Bohrstangenaufnahme DIN 69880-E2-50x20, Form E2 Kühlmittel extern und zentral
Boring bar holder DIN 69880-E2-50x20, Type E2 external and central coolant supply



Bohrstangenaufnahme DIN 69880-E2-50x25, Form E2 Kühlmittel extern und zentral
Boring bar holder DIN 69880-E2-50x25, Type E2 external and central coolant supply

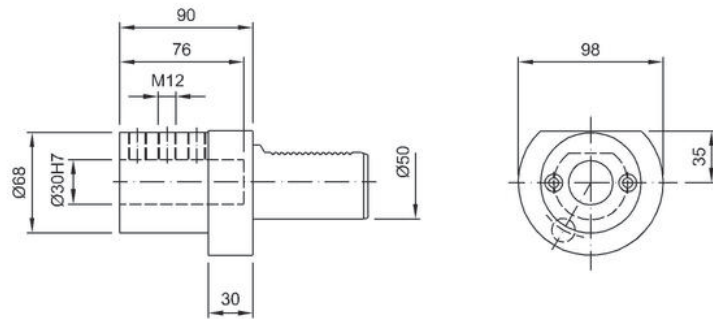


(A) Feststehende Werkzeughalter Fixed tool holder

Zylinderbohrung
Cylindrical chucks for drills/ mills

Bohrstangenaufnahme DIN 69880-E2-50x30, Form E2 Kühlmittel extern und zentral
Boring bar holder DIN 69880-E2-50x30, Type E2 external and central coolant supply

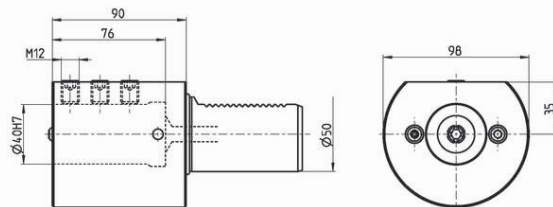
Bestell-Nr.
Part Number
214.015.156



Bohrstangenaufnahme DIN 69880-E2-50x40, Form E2 Kühlmittel extern und zentral
Boring bar holder DIN 69880-E2-50x40, Type E2 external and central coolant supply



Bestell-Nr.
Part Number
214.015.158



(A) Feststehende Werkzeughalter Fixed tool holder

Zylinderbohrung
Cylindrical chucks for drills/ mills

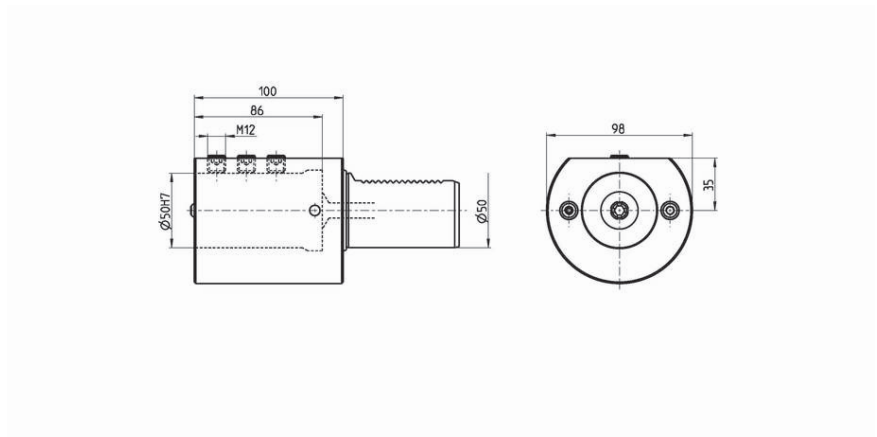
Bohrstangenaufnahme DIN 69880-E2-50x50, Form E2 Kühlmittel extern und zentral
Boring bar holder DIN 69880-E2-50x50, Type E2 external and central coolant supply



Zubehör
Accessories

Reduzierbuchsen Ausführung H
siehe Zubehör für Werkzeughalter Z5.1

Bushing Type H
see Equipment for Toolholders Z5.1



Spannzange
Collet chuck

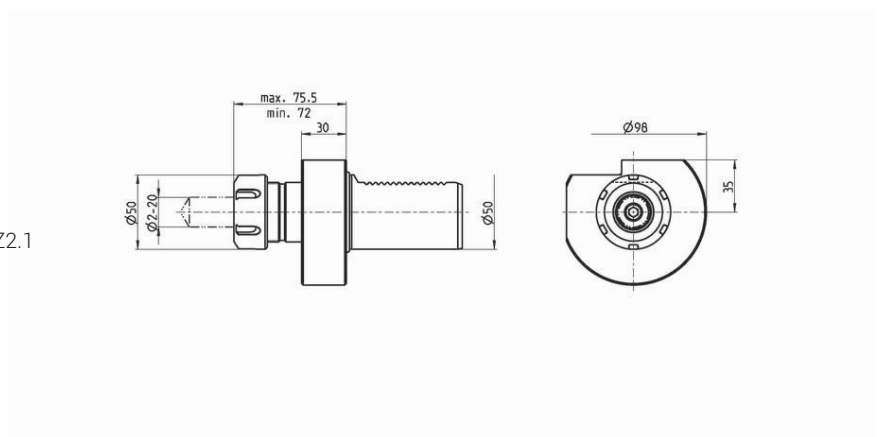
Spannzangenaufnahme DIN 69880-E4-50x32, Form E4 für Spannzangen nach DIN 6499 Schaublin
Collet chuck DIN 69880-E4-50x32, Type E4 for collets DIN 6499 Schaublin



Zubehör
Accessories

Spannzangen siehe Zubehör für Werkzeughalter Z2.1

Collets see Equipment for Toolholders Z2.1
Cover for internal coolant 1088334



(A) Feststehende Werkzeughalter Fixed tool holder

Spannzange
Collet chuck

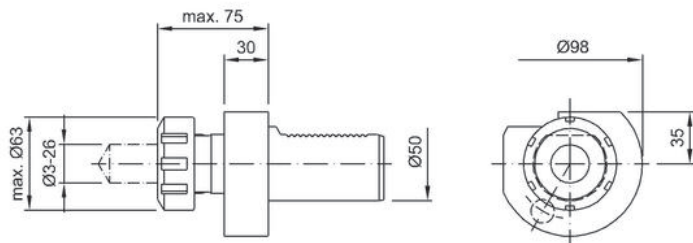
Spannzangenaufnahme DIN 69880-E4-50x40, Form E4 für Spannzangen nach DIN 6499 Schaublin
Collet chuck DIN 69880-E4-50x40, Type E4 for collets DIN 6499 Schaublin

Bestell-Nr.
Part Number
224.045.220

Zubehör
Accessories

Spannzangen siehe Zubehör für Werkzeughalter Z2.1

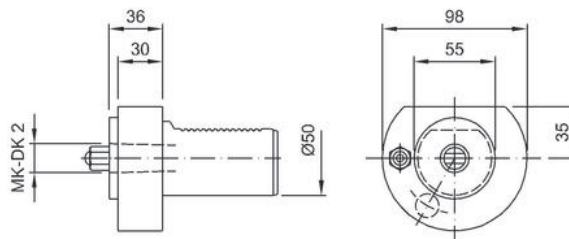
Collets see Equipment for Toolholders Z2.1
Cover for internal coolant 1088334



Schnellwechselsystem (z.B. : SK, BT, CAT)
Quick change tooling systems

Morsekegelaufnahme, Form F DIN 69880-F50-MK-DK2
Morse taper holder, Type F DIN 69880-F50-MK-DK2

Bestell-Nr.
Part Number
204.130.150

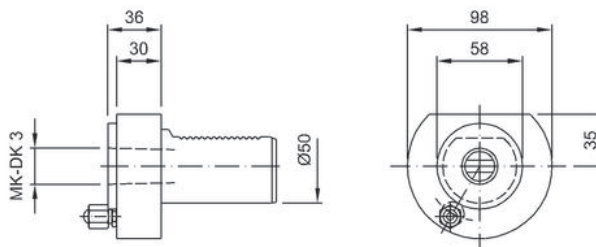


(A) Feststehende Werkzeughalter Fixed tool holder

Schnellwechselsystem (z.B. : SK, BT, CAT)
Quick change tooling systems

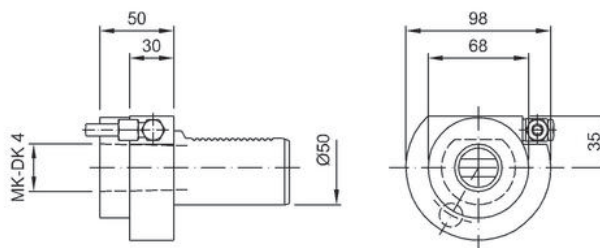
Morsekegelaufnahme, Form F DIN 69880-F50-MK-DK3
Morse taper holder, Type F DIN 69880-F50-MK-DK3

Bestell-Nr.
Part Number
204.135.150



Morsekegelaufnahme, Form F DIN 69880-F50-MK-DK4
Morse taper holder, Type F DIN 69880-F50-MK-DK4

Bestell-Nr.
Part Number
204.140.150



(A) Feststehende Werkzeughalter Fixed tool holder

Gewindeschneiden
Thread cutting

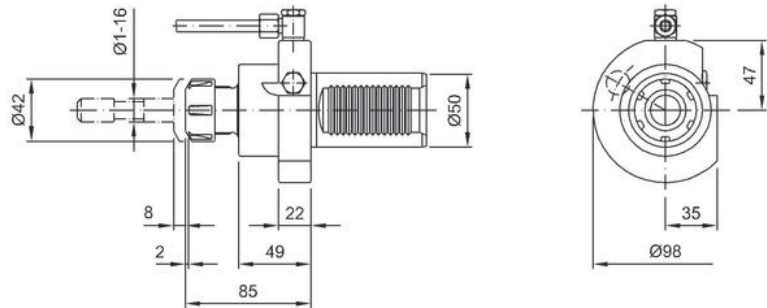
Gewindebohrhalter mit Längenausgleich auf Zug und Druck für Spannzangen DIN 69880
Tap holder with tension and traction compensation, DIN 69880

Bestell-Nr.
Part Number
224.390.220

Zubehör
Accessories

Spannzangen siehe Zubehör für Werkzeughalter Z2.1
Mitnehmer siehe Zubehör für Werkzeughalter Z10.1

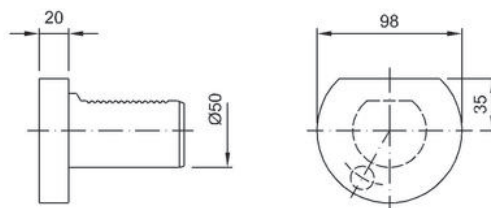
Collets see Equipment for Toolholders Z2.1
Tap driver see Equipment for Toolholders Z10.1



Sonstige Eigenschaften
other features

Schutzstopfen Form Z2 DIN 69880-Z2-50 (Kunststoff)
Blanking plug type Z2 DIN 69880-Z2-50 (plastic)

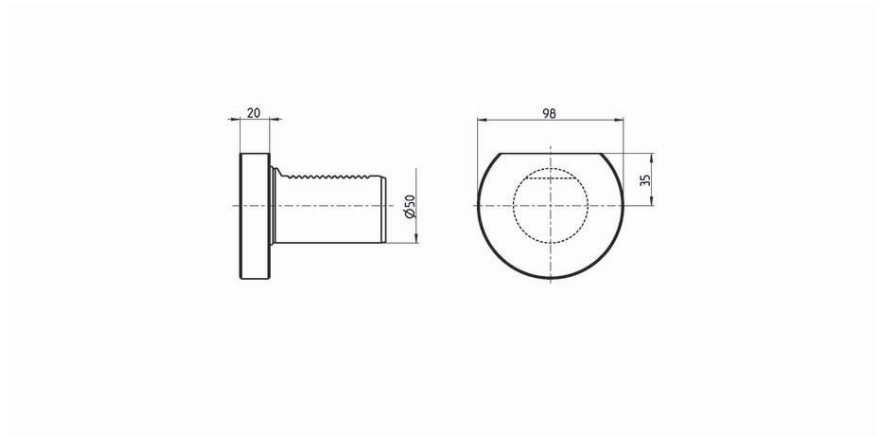
Bestell-Nr.
Part Number
214.500.001



(A) Feststehende Werkzeughalter Fixed tool holder

Sonstige Eigenschaften
other features

Schutzstopfen Form Z2 DIN 69880-Z2-50 (Stahl)
Blanking plug type Z2 DIN 69880-Z2-50 (steel)



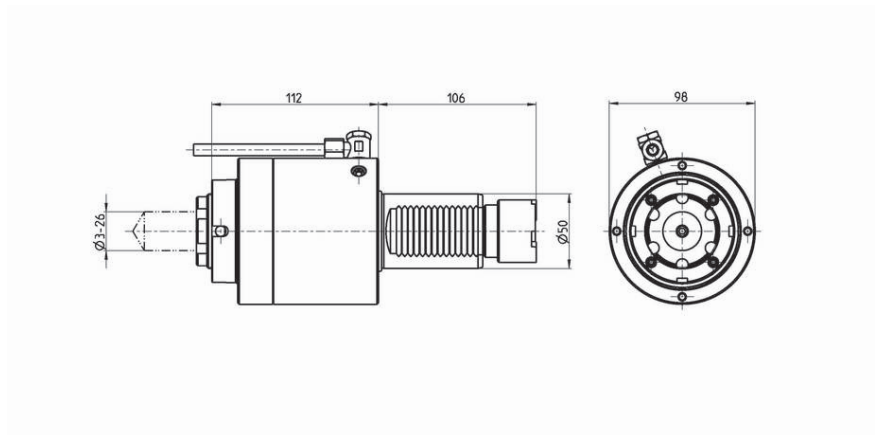
(B) Angetriebene Werkzeughalter Rotary tool holder

Spannzange / PRECI-FLEX®
Collet chuck / PRECI-FLEX®

Bohr- Fräskopf, gerade Spannzangenaufnahme, ER40A, PRECI-FLEX® Kühlmittel extern
Drilling and milling head, straight collet chuck, ER40A, PRECI-FLEX®, external coolant supply



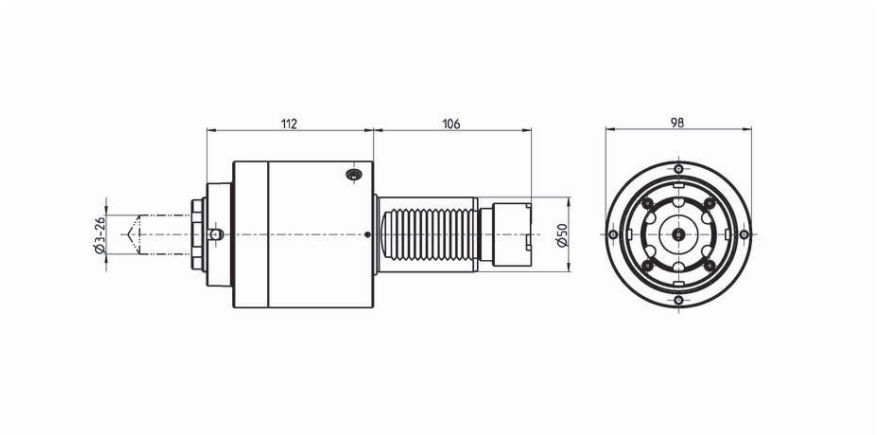
Übersetzung
Ratio **1:1**
Eingangsdrehzahl
rpm at Input **max. 4000 1/min**
Ausgangsdrehzahl
rpm at Output **max. 4000 1/min**
Ausgangsdrehmoment
Torque as Output **max. 100 Nm**
Drehrichtung
Direction of Rotation



Bohr- Fräskopf, gerade Spannzangenaufnahme, ER40A, PRECI-FLEX® Kühlmittel extern und zentral
Drilling and milling head, straight collet chuck, ER40A, PRECI-FLEX® external and central coolant supply



Übersetzung
Ratio **1:1**
Eingangsdrehzahl
rpm at Input **max. 4000 1/min**
Ausgangsdrehzahl
rpm at Output **max. 4000 1/min**
Ausgangsdrehmoment
Torque as Output **max. 100 Nm**
Drehrichtung
Direction of Rotation



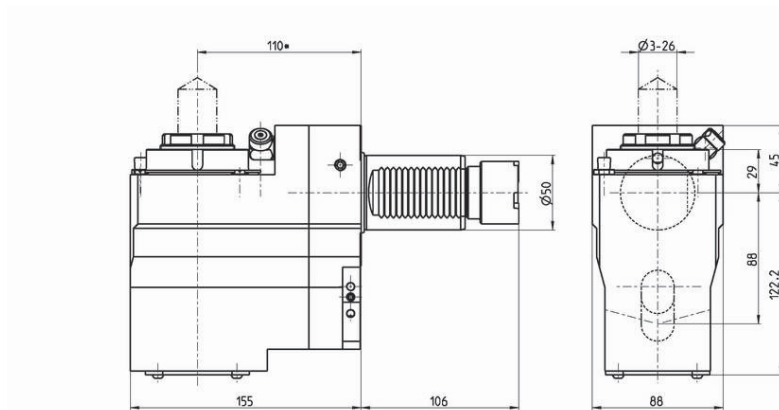
(B) Angetriebene Werkzeughalter Rotary tool holder

Spannzange / PRECI-FLEX®
Collet chuck / PRECI-FLEX®

Bohr- Fräskopf, abgewinkelt, links, kurz Spannzangenaufnahme, ER40A, PRECI-FLEX®, Kühlmittel extern
Drilling and milling head, angular, left hand, short collet chuck, ER40A, PRECI-FLEX®, external coolant supply



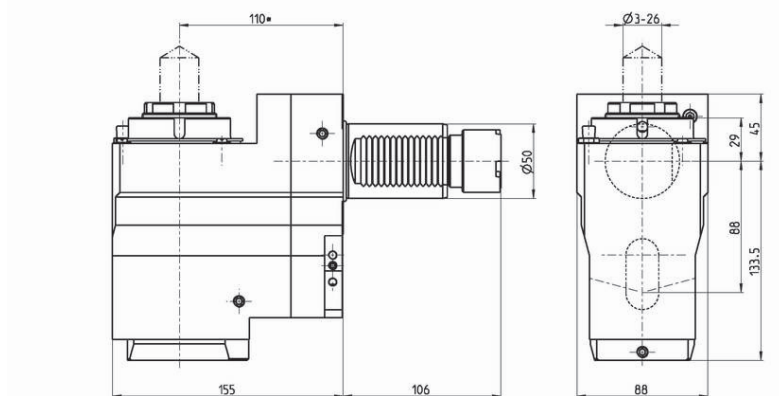
Übersetzung
Ratio **1:1**
Eingangsdrehzahl
rpm at Input **max. 4000 1/min**
Ausgangsdrehzahl
rpm at Output **max. 4000 1/min**
Ausgangsdrehmoment
Torque as Output **max. 100 Nm**
Drehrichtung
Direction of Rotation



Bohr- Fräskopf, abgewinkelt, links, kurz Spannzangenaufnahme, ER40A, PRECI-FLEX®, Kühlmittel extern und zentral
Drilling and milling head, angular, left hand, short collet chuck, ER40A, PRECI-FLEX®, external and central coolant supply



Übersetzung
Ratio **1:1**
Eingangsdrehzahl
rpm at Input **max. 4000 1/min**
Ausgangsdrehzahl
rpm at Output **max. 4000 1/min**
Ausgangsdrehmoment
Torque as Output **max. 100 Nm**
Drehrichtung
Direction of Rotation




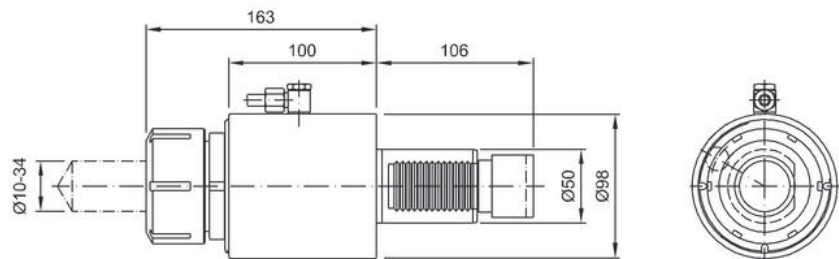
(B) Angetriebene Werkzeughalter Rotary tool holder

Spannzange
Collet chuck

Bohr- Fräskopf, gerade Spannzangenaufnahme, ER50, Kühlmittel extern
Drilling and milling head, straight collet chuck, ER50, external coolant supply

Bestell-Nr.
Part Number
5.200.024


Übersetzung
Ratio **1:1**
Eingangsdrehzahl
rpm at Input **max. 4000 1/min**
Ausgangsdrehzahl
rpm at Output **max. 4000 1/min**
Ausgangsdrehmoment
Torque as Output **max. 100 Nm**
Drehrichtung
Direction of Rotation 

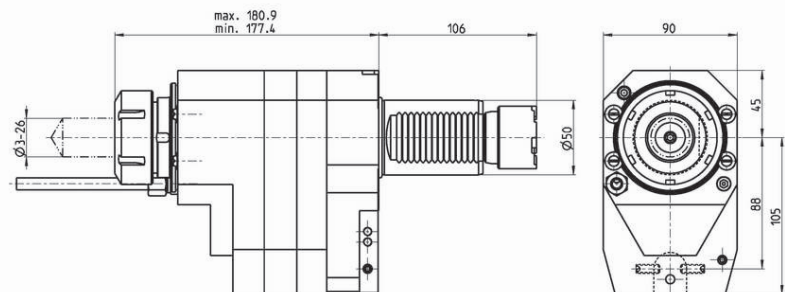


Bohr- Fräskopf, gerade Spannzangenaufnahme, ER40, Kühlmittel extern
Drilling and milling head, straight collet chuck, ER40, external coolant supply



Bestell-Nr.
Part Number
5.200.141

Übersetzung
Ratio **3:1**
Eingangsdrehzahl
rpm at Input **max. 4500 1/min**
Ausgangsdrehzahl
rpm at Output **max. 1500 1/min**
Ausgangsdrehmoment
Torque as Output **max. 100 Nm**
Drehrichtung
Direction of Rotation 




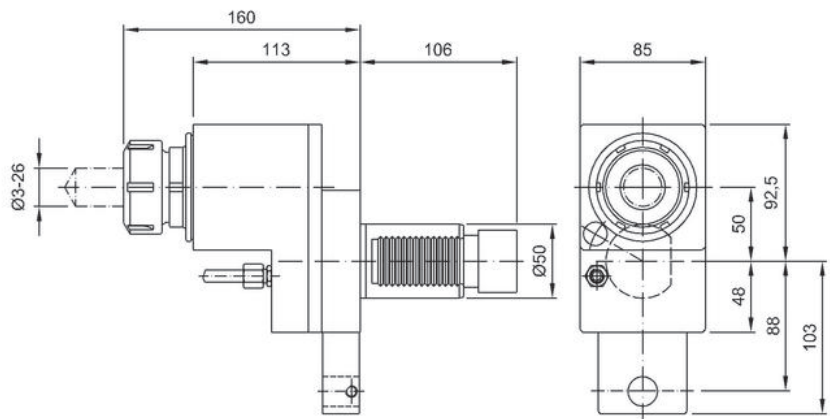
(B) Angetriebene Werkzeughalter Rotary tool holder

Spannzange
Collet chuck

Bohr- Fräskopf, gerade, links versetzt Spannzangenaufnahme, ER40, Kühlmittel extern
Drilling and milling head, straight, left hand offset collet chuck, ER40, external coolant supply


Bestell-Nr.
Part Number
8.813.178

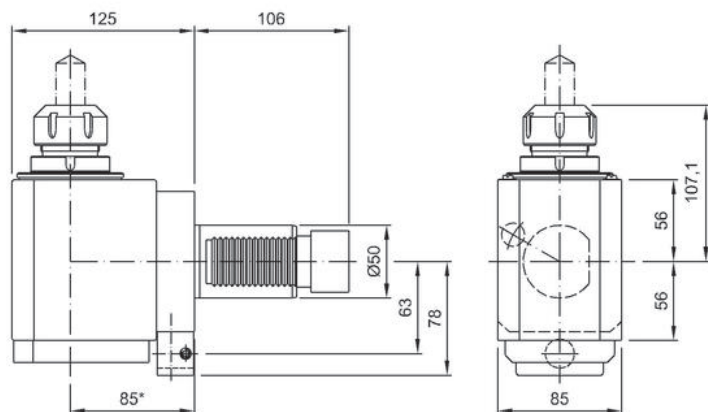
Übersetzung
Ratio **1:1**
Eingangsdrehzahl
rpm at Input **max. 3000 1/min**
Ausgangsdrehzahl
rpm at Output **max. 3000 1/min**
Ausgangsdrehmoment
Torque as Output **max. 100 Nm**
Drehrichtung
Direction of Rotation 



Bohr- Fräskopf, abgewinkelt, links Spannzangenaufnahme, ER32A, Kühlmittel extern und zentral
Drilling and milling head, angular, left hand collet chuck, ER32A, coolant external and central coolant supply

Bestell-Nr.
Part Number
9.848.178

Übersetzung
Ratio **1:1**
Eingangsdrehzahl
rpm at Input **max. 4000 1/min**
Ausgangsdrehzahl
rpm at Output **max. 4000 1/min**
Ausgangsdrehmoment
Torque as Output **max. 100 Nm**
Drehrichtung
Direction of Rotation 




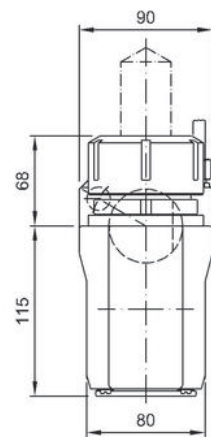
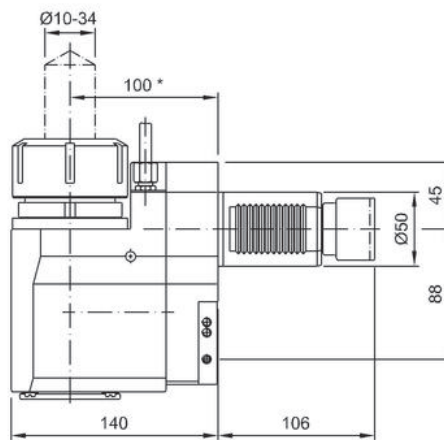
(B) Angetriebene Werkzeughalter Rotary tool holder

Spannzange
Collet chuck

Bohr- Fräskopf, abgewinkelt, links, kurz Spannzangenaufnahme, ER50, Kühlmittel extern
Drilling and milling head, angular, left hand, short collet chuck, ER50, external coolant supply

Bestell-Nr.
Part Number
5.200.023

Übersetzung
Ratio **1:1**
Eingangsdrehzahl
rpm at Input **max. 4000 1/min**
Ausgangsdrehzahl
rpm at Output **max. 4000 1/min**
Ausgangsdrehmoment
Torque as Output **max. 100 Nm**
Drehrichtung
Direction of Rotation 



(C) Adapter Adapter

01 Spannzangenaufnahme Collet Chuck



Adapter	Bestell-Nr./Part Number
32 mm	4001-0348
40 mm	4001-0091

02 Spannzangenaufnahme lang Collet Chuck extended



Adapter	Bestell-Nr./Part Number
16 mm	4002-0425
20 mm	4002-0093
25 mm	4002-0426

03 Weldon kurz Weldon short



Adapter	Bestell-Nr./Part Number
6 mm	4003-0108
1/4"	4003-0115
7 mm	4003-0570
8 mm	4003-0109
3/8"	4003-0116
10 mm	4003-0110
11 mm	4003-0714
12 mm	4003-0111
1/2"	4003-0117
14 mm	4003-0413
5/8"	4003-0118
16 mm	4003-0112

Adapter	Bestell-Nr./Part Number
18 mm	4003-0414
3/4"	4003-0119
20 mm	4003-0113
25 mm	4003-0114
1"	4003-0120

04 Weldon lang Weldon extended



Adapter	Bestell-Nr./Part Number
6 mm	4004-0197
1/4"	4004-0204
8 mm	4004-0198
3/8"	4004-0205
10 mm	4004-0199
12 mm	4004-0200
1/2"	4004-0206
14 mm	4004-0427
14 mm	4004-1165
5/8"	4004-0207
16 mm	4004-0201
16 mm	4004-1166
18 mm	4004-0428
3/4"	4004-0208
20 mm	4004-0202
25 mm	4004-0203
1"	4004-0209
1 1/4"	4004-1042
32 mm	4004-0501

05 Whistle Notch kurz Whistle Notch short



Adapter	Bestell-Nr./Part Number
6 mm	4005-0135
1/4"	4005-0142
8 mm	4005-0136
3/8"	4005-0143

Adapter	Bestell-Nr./Part Number
10 mm	4005-0137
12 mm	4005-0138
1/2"	4005-0144
5/8"	4005-0145
16 mm	4005-0139
3/4"	4005-0146
20 mm	4005-0140
25 mm	4005-0141
1"	4005-0147

06 Whistle Notch lang Whistle Notch extended



Adapter	Bestell-Nr./Part Number
6 mm	4006-0168
1/4"	4006-0175
8 mm	4006-0169
3/8"	4006-0176
10 mm	4006-0170
12 mm	4006-0171
1/2"	4006-0177
14 mm	4006-0574
5/8"	4006-0178
16 mm	4006-0172
3/4"	4006-0179
20 mm	4006-0173
25 mm	4006-0174
1"	4006-0180

07 Fräsdorn Milling Arbor



Adapter	Bestell-Nr./Part Number
16 mm	4007-0238
16 mm	4007-1015
16 mm	4007-1060
3/4"	4007-0241
22 mm	4007-0239

(C) Adapter Adapter

Adapter	Bestell-Nr./Part Number
22 mm	4007-0977
22 mm	4007-1016
22 mm	4007-1065
27 mm	4007-0276
32 mm	4007-0436

08 Bohrstangenaufnahme Adaptor for Boring Bars



Adapter	Bestell-Nr./Part Number
8 mm	4008-0224
3/8"	4008-0230
10 mm	4008-0225
12 mm	4008-0226
1/2"	4008-0231
5/8"	4008-0232
16 mm	4008-0227
19 mm	4008-0994
3/4"	4008-0233
20 mm	4008-0228
25 mm	4008-0229
1"	4008-0248

09 Rohling Blank



Adapter	Bestell-Nr./Part Number
46 mm	4009-0243

10 Prüfdorn Test Mandrel



Adapter	Bestell-Nr./Part Number
25 mm	4010-0244
25 mm	4010-0245

15 Spannzangenaufnahme kurz Collet Nose short



Adapter	Bestell-Nr./Part Number
25 mm	4015-0588
32 mm	4015-0408

13 Dehnspannfutter Hydraulic Chuck



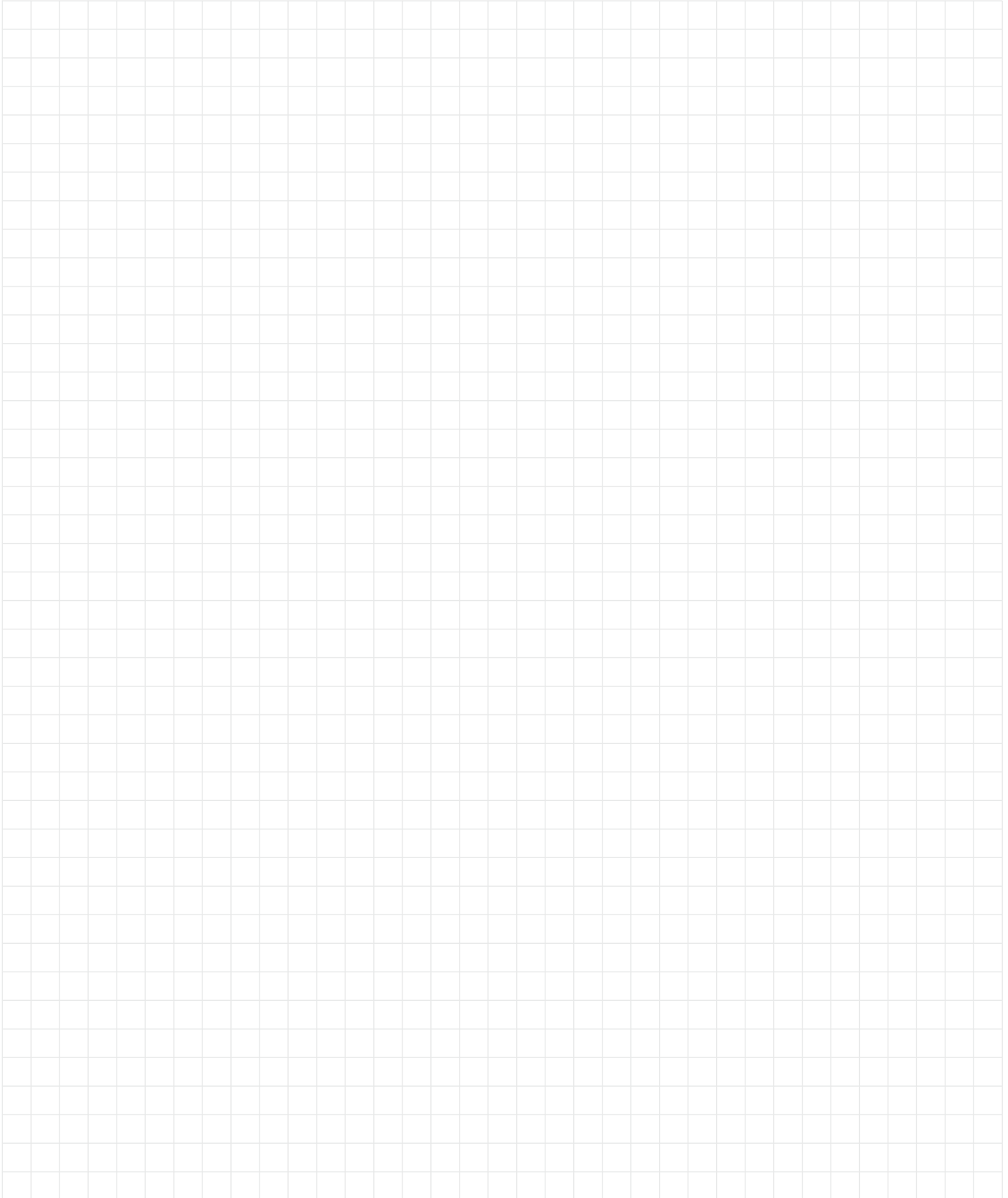
Adapter	Bestell-Nr./Part Number
25 mm	4013-0312

14 Schrumpffutter/Press Fit Shrink Fit/Press Fit



Adapter	Bestell-Nr./Part Number
6 mm	4014-0591
8 mm	4014-0592
10 mm	4014-0368
10 mm	4014-0593
12 mm	4014-0369
12 mm	4014-0594
14 mm	4014-0370
16 mm	4014-0371
16 mm	4014-0595
18 mm	4014-0372
20 mm	4014-0373
25 mm	4014-0374

Für Ihre Notizen
For your notes

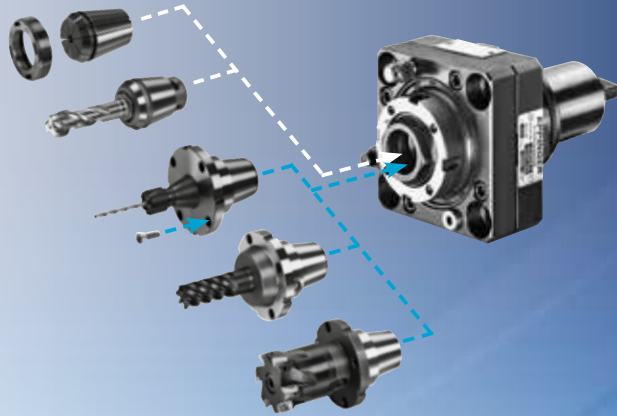


Unsere Werkzeugsysteme Our Tooling Solutions

PRECIFLEX®

Das modulare System von Eppinger eröffnet Ihnen hinsichtlich Präzision, Flexibilität und Wirtschaftlichkeit völlig neue Dimensionen. Seine Schnittstelle basiert auf der bekannten Standard-Spannzangen-Aufnahme.

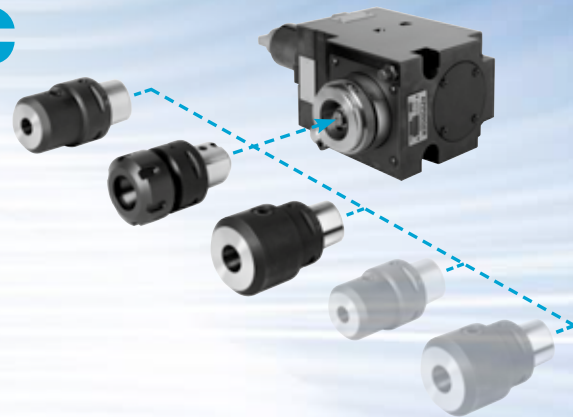
Eppinger's modular system adds a new dimension to high precision flexibility. The basis of our interface is a universally utilized collet configuration.



EPPINGER PSC

Zwei Werte bestimmen die Wirtschaftlichkeit eines Werkzeugsystems: kompakte Maße und kurze Rüstzeiten. Bei beiden setzt Eppinger PSC neue Maßstäbe.

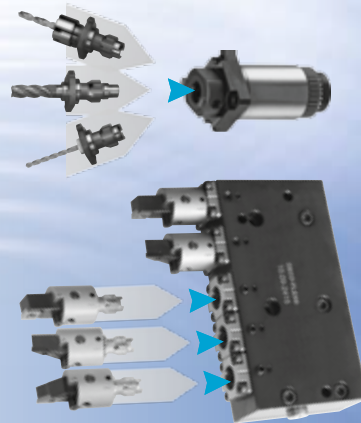
Two values define the economics of a tool system. Compact design and speed of setting up. On both items Eppinger has again raised the bar.

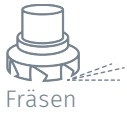


DECOFLEX®

Mit diesem neu entwickelten, überaus kompakten Werkzeugsystem erschließen sich der Zerspanungstechnik völlig neue Möglichkeiten in der Produktion kleiner und kleinster Teile.

With this newly developed, extremely compact tooling system, we are offering new possibilities for the production of your smallest components.





Fräsen



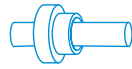
Drehen



Schleifen



Automation



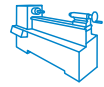
Stangenlader



Service



Zubehör



Second Hand



PEHA GmbH Werkzeugmaschinen | Röntgenstraße 6 | 89264 Weißenhorn
Fon: 07309 42952-0 | Fax: 07309 42952-22 | www.peha-center.de | info@peha-center.de